



FLORAVÄKTARNA



Organisation

Nätverk av naturintresserade personer

En eller ett par samordnare i varje region (län eller landskap)

Svenska Botaniska Föreningen sköter nationell samordning

På uppdrag av och i nära samarbete med SLU Artdatabanken

Alla som är intresserade av växter kan delta!



Vad gör en floraväktare?

Återbesök kända växtplatser

Hitta växtplatsen

Räkna

Rapportera resultatet i Artportalen

Standardiserad metodik gör det möjligt att jämföra resultat från olika år eller olika delar av landet



Floraväktarlokaler

Floraväktarfynden är knutna till en specifik lokal med ett unikt ID-nummer

Det är bara floraväktarsamordnare som har behörighet att skapa dessa floraväktarlokaler

Precisionen förbättras kontinuerligt

Lokaler som inte längre är aktuella arkiveras



Vilka växter floraväktas?

Hotade arter (VU, EN och CR)

Arter i EU:s Art- och habitatdirektiv

Totalt ca 400 arter

Några undantag

Regionalt kan ytterligare arter floraväktas

Om rödlistan

Bedömningar görs vart femte år

Följer internationella kriterier

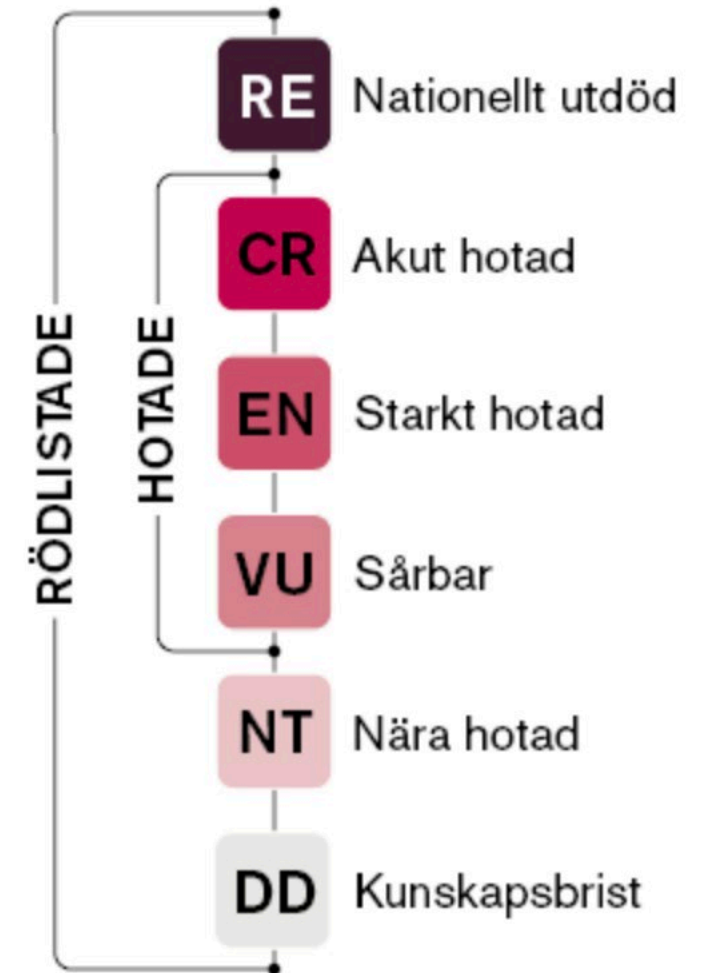
Senaste svenska rödlistan kom 2020

Mer finns att läsa på

<https://www.artdatabanken.se/var-verksamhet/rodlistning/>



Livskraftig



Rödlistade arter



Hur ofta ska en art floraväktas?

Det krävs i regel många års observationer med en standardiserad metod för att man ska kunna se att en art säkert minskar eller ökar.

Tumregel vart 5:e år

Kortlivade arter övervakas oftare

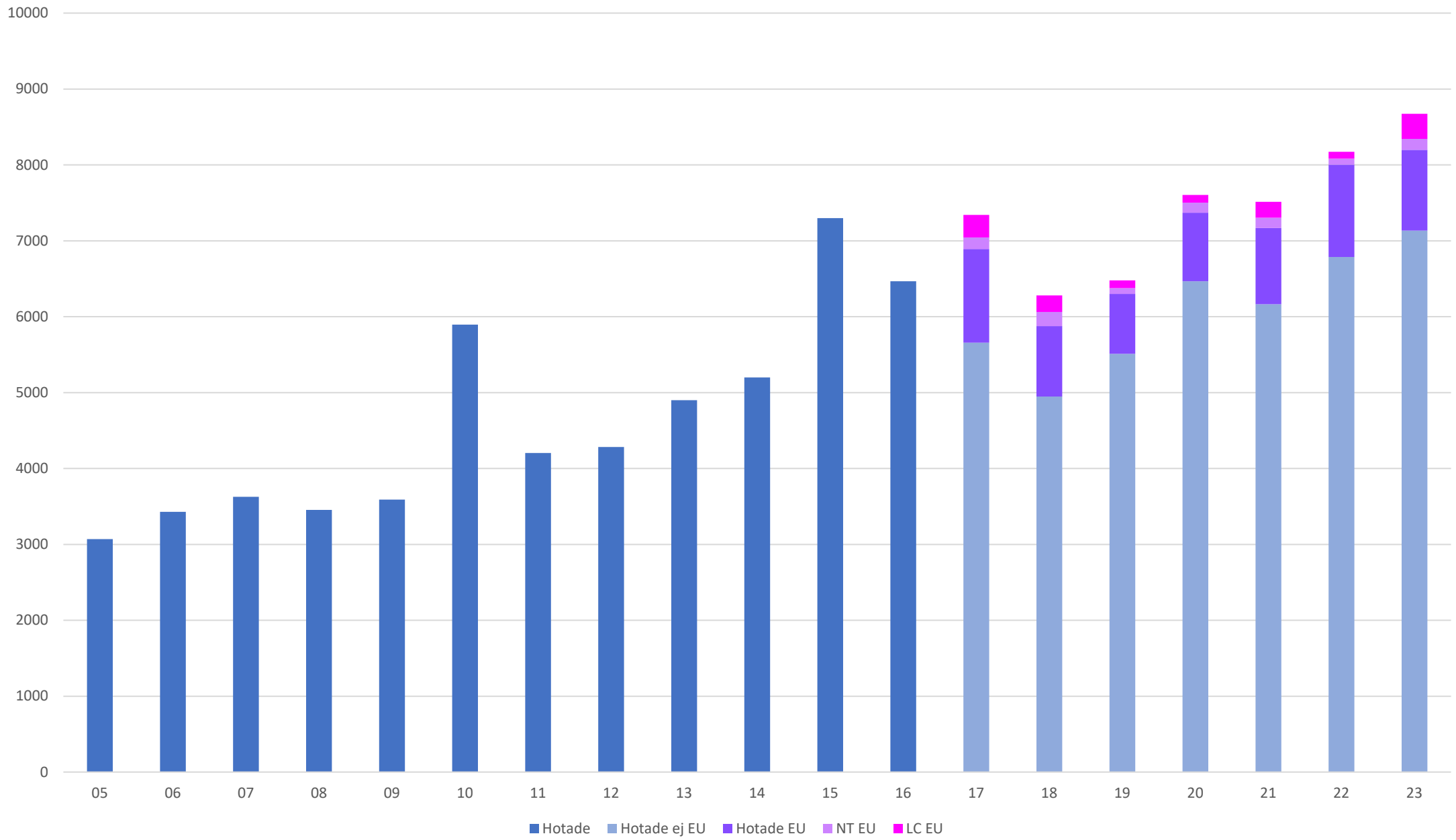
Mer hotade arter övervakas oftare



Floraväktat under 2023

Under 2023 floraväktades i hela landet ca 10 100 lokaler, 8 600 av dem är lokaler för hotade arter och EU-arter

I Västmanlands län floraväktas 500–600 lokaler årligen, 150–200 av dem är hotade arter och EU-arter





Antal floraväktare

Vid årsskiftet 2023/2024 var vi drygt 700 floraväktare

Nästan 60 nya under fjolåret

Under året var ungefär 440 floraväktare aktiva i verksamheten, antingen som rapportörer eller som medobservatörer.



Viktig miljöövervakning

I allt naturvårdsarbete behövs aktuell kunskap om var arterna finns och hur de går för dem

Används för att prioritera och utforma naturvårdsinsatser

Viktigt underlag vid bedömning om vilka arter som ska vara rödlistade



Floraväktare

Logga in

För att kunna använda den här appen krävs att du har ett konto i Artportalen med rollen Floraväktare.

På <https://svenskbotanik.se/floravaktarna/> finns ett antal olika stöddokument om hur man gör när man floraväktar.



Inloggad som:

Sofia Lund

Uppgifterna i Floraväktarappen hämtas från och rapporteras till Artportalen, som drivs av SLU Artdatabanken.

På <https://svenskbotanik.se/floravaktarna/> finns ett antal olika stöddokument om hur man gör när man floraväktar.



Hem



Karta lokaler



Lista lokaler



Välj art...



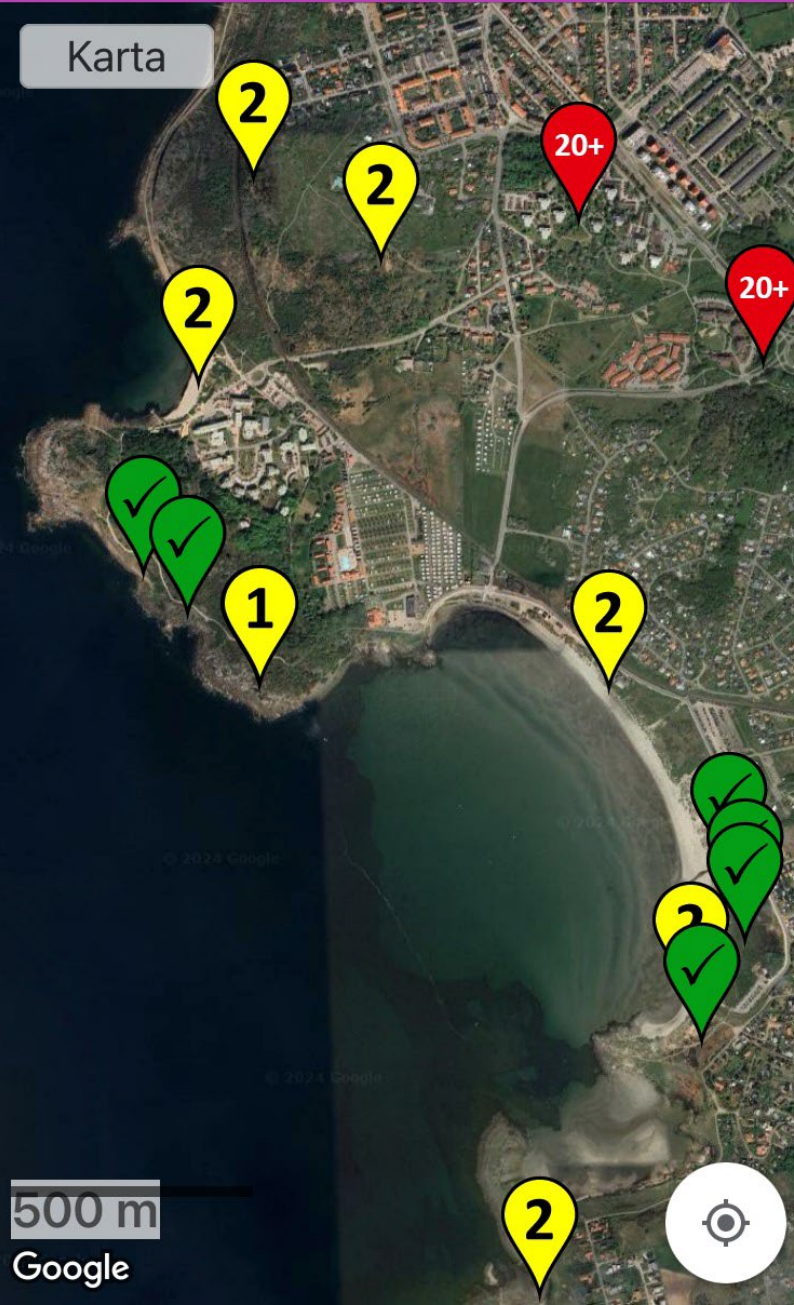
Om Floraväktarappen...

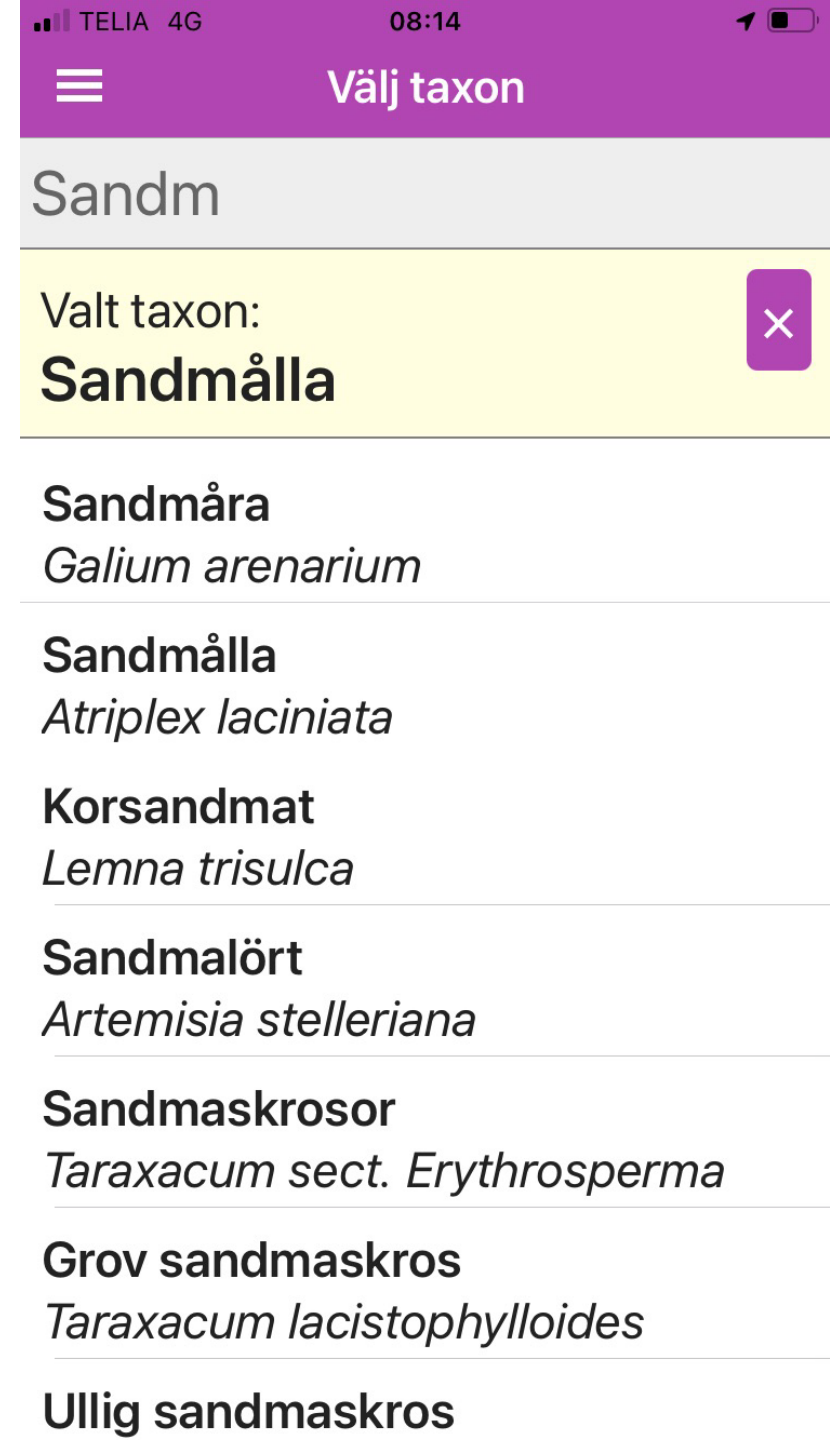


Logga ut

s från
rivs av

rna/
hur







Sandmålla

Atriplex laciniata

Kurortshotellet vid stranden, HI

Id: N-Var-0616

RT90: N 6334870, Ö 1284040 (±25m)

ARTFAKTA

Rapportera

2021-07-09 Ej återfunnen
Stranden harvad och utjämnad
Sofia Lund

2017-09-12 36 plantor/tuvor
Varav 10 plantor =
1284072-6334951
Sofia Lund

2015-08-10 1 plantor/tuvor
Vid frälsarkransen vid
nedgången till badet
Anders Haglund

Sandmålla

Atriplex laciniata

Kurortshotellet vid stranden, HI

Id: N-Var-0616

Antal Enhet [Info](#) Ej återf.

Datum

Kommentar

Spara och publicera

Spara för granskning

Bilder kan läggas till i nästa steg.



Stöd för floraväktare

Handledning för Floraväktare beskriver vad floraväkteriet är och hur man praktiskt går till väga

Artportalen för floraväktare guidar dig steg för steg genom Artportalen

Manual floraväktarappen ger en kort introduktion till hur man använder appen

Arter som ska floraväktas är en lista över alla arter som ska floraväktas

Floraväkteri av lägre taxa än art är en lista över de arter där floraväkteriet ska göras på lägre taxonomisk nivå än art

Enheter i floraväkteriet anger i vilken enhet de olika arterna ska räknas

Kontaktuppgifter floraväktarsamordnare med mail-adresser till landets alla floraväktarsamordnare

Du hittar dokumenten på Svenska Botaniska Föreningens hemsida

www.svenskbotanik.se/floravaktarna



Komma i gång

Alla som är intresserade av växter kan delta!

Ge dig ut själv eller hitta likasinnade att floraväkta tillsammans med

Aktiviteter med din lokala botaniska förening

Floraväktarläger

Floraväktarsamordnaren i ditt län hjälper dig tillrätta när du kör fast

Floraväktararter i Västmanland



Skog: knärot, mosippa, ryl och mellanlummer

Våtmarker: knottblomster och strandlummer

Gräsmarker: backsippa, fältgentiana, hällebräcka, trubbdaggkåpa, sjuhörnig daggkåpa, toppjungfrulin, knippnejlika, grusnejlika, slättergubbe, hartmanstarr och plattsäv

Kulturmiljö: knölvial, luddvicker, vit kattost, sanddådra, åkerrättika, klätt, lungrot, hjärtstilla, kattmynta, buskvicker, hålot, stor bockrot, kärnäva, ängsklint, stortimjan och råglosta

Vatten och stränder: spetsnate, bandnate, flotagräs, ävjepilört och strandviol



FLORAVÄKTARNA