

Inventering av kärlväxtfloran i Västmanlands län – Årsrapport 2009

Bengt Stridh. Revision 2010-03-21

Exkursioner

Under året har utflykter gjorts för gemensam inventering rutan 10G9f (Stora Ekeby) den 9 maj (Christina Flint Celsing ledare), 27 juni (Christina Flint Celsing ledare), 29 juli (Sören Larsson ledare), 22 augusti (Bengt Stridh ledare). 728 observationer av kärlväxter är inlagda från året i Artportalen från rutan 10G9f, inklusive ca 300 observationer av andra besökare än under de gemensamma inventeringarna.

Inventeringar

Länets kärlväxtflora

Ett av föreningens huvudmål är att inventera länets kärlväxtflora. Under året har inventeringsblanketter tagits fram av Einar Marklund. Blanketterna finns i tre olika varianter, för Mälarslätten, skogslågländet och Bergslagen. Alla observationer läggs in av inventerarna i Artportalen.

Ett utkast till inventerarmanual har producerats av Christina Flint Celsing, Einar Marklund och Bengt Stridh.

Floraväkteri

Som en del i länsinventering ingår även floraväkteriet. Denna aktivitet redovisas i ett separat dokument. Under 2009 ansvarade länsstyrelsen för samordningen av floraväkteriet, men en överenskommelse har gjorts med länsstyrelsen om att föreningen från och med 2010 ska vara samordnare.

Inventering av släktet vårlökar

En riktad inventering av släktet vårlökar utfördes under våren 2009. 59 observationer har lagts in från Västmanlands län i Artportalen av Bengt Stridh, Hans Rydberg, Sören Larsson och Tom Sävström för 2009. 24 av dem gäller för vårlök, 19 dvärgvårlök, 14 ängsvårlök och 2 lundvårlök. Värdefulla tips om ängsvårlök har lämnats av Susanna Vesterberg.

För ängsvårlök gäller observationerna fyra lokaler där lokalen vid Köpings kyrka är ett återfynd, medan Gottsta backar och Kungsåra kyrka är nya lokaler. En äldre lokal för ängsvårlök vid Darby kunde ej återfinnas.

Noteringen av fint blommande lundvårlök i hundratals vid Mörkrets backe i Kungs-Barkarö vid BFV:s utflykt den 27 april var ett återfynd vid länets enda kända lokal för lundvårlök.

För vårlök och dvärgvårlök finns väldigt många fler lokaler än de som rapporterats i Artportalen. Om du sett vårlökar i år men inte rapporterat in dem i Artportalen ännu får du väldigt gärna göra det, så kan vi få en bättre bild av dessa arters utbredning.

Inventering av mistel

Under vintern 2009-2010 påbörjade föreningen en inventering av förekomster av mistel i länet. Syftet var att genom en jämförelse med den mycket noggranna inventering som Bertil Walldén gjorde runt 1952 kunna bedöma om misteln fortsatt öka i antal och utbredningsområde. 55 observationer av mistel under 2009 i Västmanlands län har lagts in i Artportalen av sex personer, varav en är medlem i föreningen.

Årets växt

Svenska Botaniska föreningen utsåg gräsull till årets växt 2009. 16 observationer av gräsull under 2009 i Västmanlands län har lagts in i Artportalen av Kjell Eklund, Sören Larsson och länsstyrelsen.

Inventering inom Ängsö naturreservat

Christina Flint Celsing, Sören Larsson och Bengt Stridh har på uppdrag av länsstyrelsen i Västmanlands län inventerat kärlväxter inom Ängsö naturreservat. De observationer som gjorts under inventeringen kommer att läggas in i Artportalen genom länsstyrelsens försorg och en rapport kommer att lägga ut på länsstyrelsens hemsida.

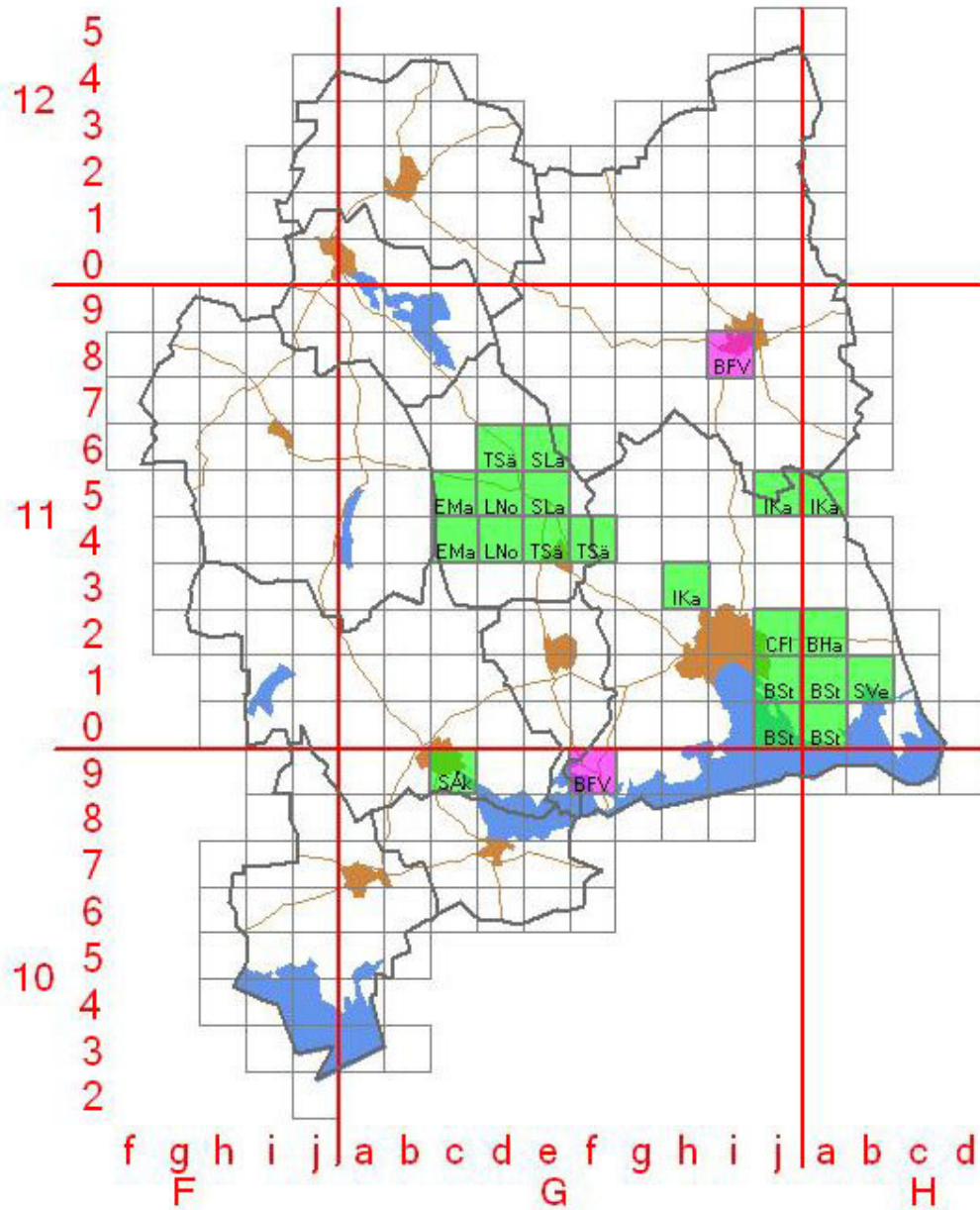
Publicitet i media

Föreningen har figurerat i två artiklar i Västmanlands Läns Tidning (VLT) och i TV-programmet "Mitt i naturen" den 14 maj.

Inventering av länets kärlväxtflora

Bokningsläget av atlasrutor

Vid utgången av 2009 var 20 stycken 5x5 km rutor (atlasrutor) bokade av 10 inventerare, se Figur 1. Dessutom har föreningen bokat två rutor för gemensam inventering under föreningens exkursioner.

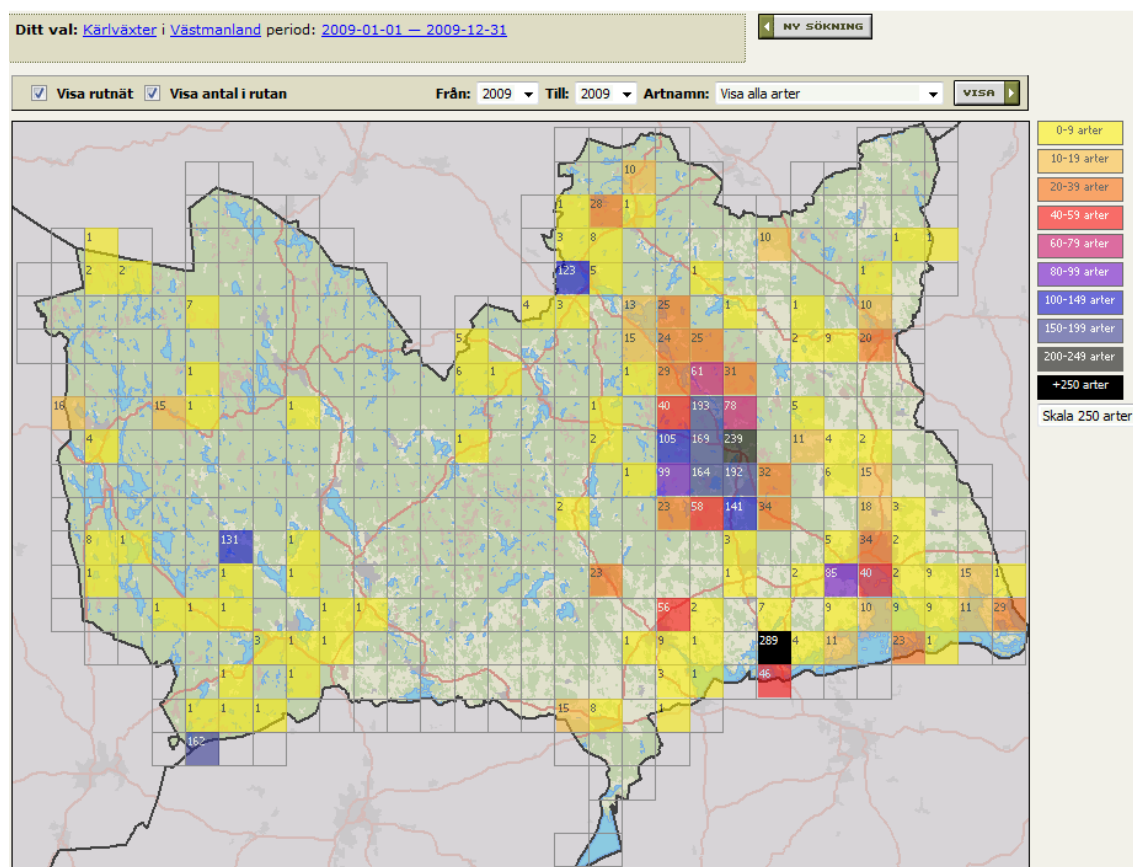


Figur 1 Bokade rutor. BHa = Britt Halling, BSt = Bengt Stridh, CFI = Christina Flint Celsing, EMa = Einar Marklund, IKa = Inger Karlsson, LNo = Lise-Lotte Norin, SLa = Sören Larsson, SVe = Susanna Vesterberg, SÅk = Signhild Åkervall, TSä = Tom Sävström.

Antal inlagda kärlväxtfynd i Artportalen 2009

Föreningen har beslutat att använda Artportalen för all rapportering av observationer. 5210 observationer av 802 taxa (arter, underarter och varieteter inräknade) för kärlväxter för 2009 fanns inlagda för länet Västmanland i Artportalen till och med 2010-03-12. Figur 2 visar antalet fynd per 5x5 km ruta i landskapet Västmanland. Om även 2008 tas med är det 7004 observationer av 870 taxa av kärlväxter, se fynd per 5x5 km ruta i Figur 3. Tabell 1 visar de fem rutor som har flest antalet taxa av kärlväxter.

Ingen bedömning har gjorts av hur många av dessa observationer som härrör från föreningens medlemmar. En del observationer gjorda under 2009 är ännu inte inlagda i Artportalen. Det gäller exempelvis den inventering inom Ängsö naturreservat som tre av föreningens medlemmar gjorde på uppdrag av länsstyrelsen.

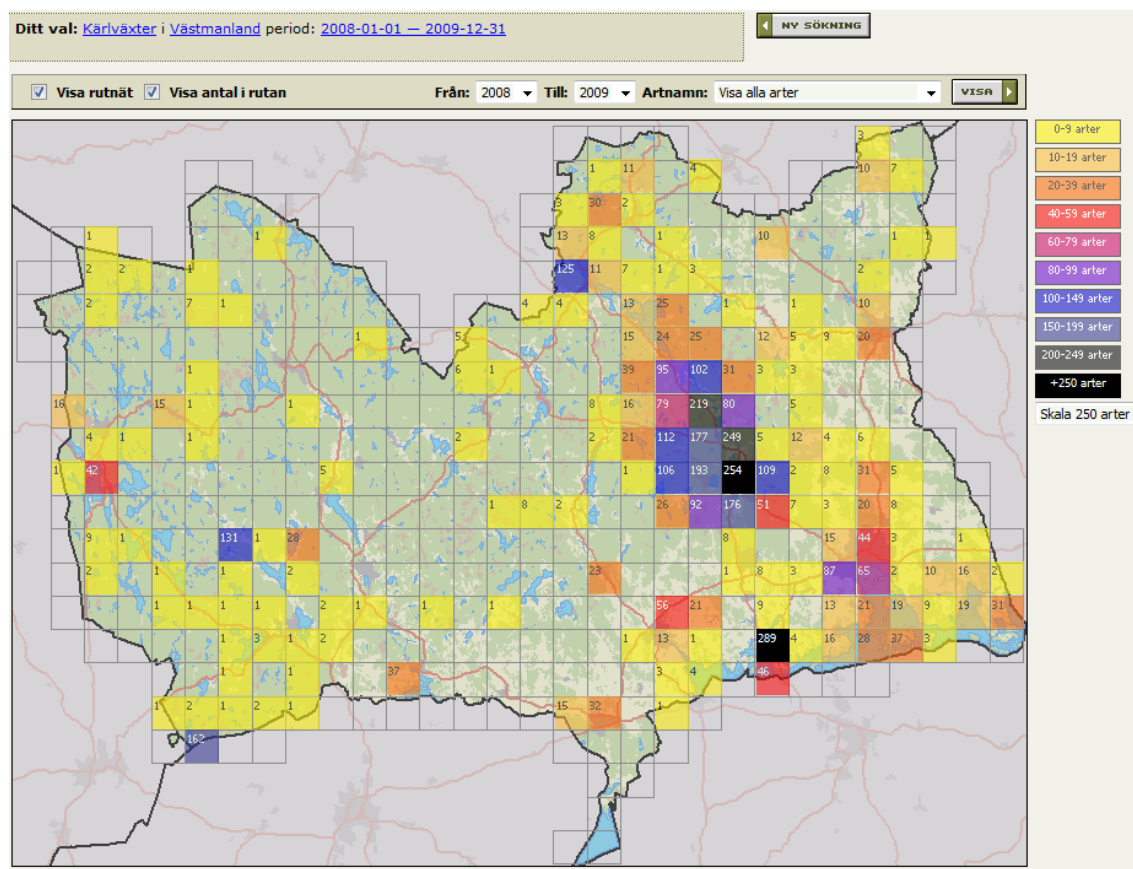


Figur 2 Antal observationer per 5x5 km ruta i landskapet Västmanland under 2009 (det går tyvärr inte att göra kartor för län i Artportalen). Uttag gjort 2010-02-28.

Fem i topp i landskapet Västmanland

Tabell 1 Totala antalet taxa av kärlväxter i 5x5 km rutorna med flest antal taxa.

| Ruta | Namn | Antal arter | Ansvarig för ruta |
|-------|--------------|-------------|--------------------------|
| 10G9f | Stora Ekeby | 319 | BFV gemensam inventering |
| 11G5e | Ramnäs | 251 | |
| 11G6d | Seglingsberg | 208 | |
| 11G4e | Surahammar | 202 | |
| 11G5d | Liarsbo | 174 | |



Figur 3 Antal observationer per 5x5 km ruta i landskapet Västmanland under 2008-2009. Uttag gjort 2010-02-28.

Intressanta fynd

Det går tyvärr inte att på ett enkelt sätt få fram fynd som är nya för länet eller nya för en kommun i Artportalen.

Bilagor

1. Taxa av kärlväxter noterade i Västmanlands län under 2009.
2. Inventeringsblankett för Mälarslätten. Separat pdf-fil.
3. Inventeringsblankett för skogslålandet. Separat pdf-fil.
4. Inventeringsblankett för Bergslagen. Separat pdf-fil.
5. Inventerarmanual. Separat Word-fil.

Bilaga 1

Taxa av kärlväxter noterade i Västmanlands län under 2009, enligt utdrag ur Artportalen 2010-03-12.

ARTLISTA - Totalt 802 taxa

1. **Vanlig plattlumner** *Diphasiastrum complanatum ssp. complanatum*
2. **Lopplumner** *Huperzia selago*
3. **Vanlig lopplumner** *Huperzia selago ssp. selago*
4. **Revlumner** *Lycopodium annotinum*
5. **Vanlig revlumner** *Lycopodium annotinum ssp. annotinum*
6. **Mattlumner** *Lycopodium clavatum*
7. **Vanlig mattlumner** *Lycopodium clavatum ssp. clavatum*
8. **Dvärglumner** *Selaginella selaginoides*
9. **Åkerfräken** *Equisetum arvense*
10. **Vanlig åkerfräken** *Equisetum arvense ssp. arvense*
11. **Sjöfräken** *Equisetum fluviatile*
12. **Skavfräken** *Equisetum hyemale*
13. **Kärrfräken** *Equisetum palustre*
14. **Ängsfräken** *Equisetum pratense*
15. **Skogsfräken** *Equisetum sylvaticum*
16. **Smalfräken** *Equisetum variegatum*
17. **Låsbräken** *Botrychium lunaria*
18. **Stensöta** *Polypodium vulgare*
19. **Örnbräken** *Pteridium aquilinum*
20. **Taigaörnbräken** *Pteridium aquilinum ssp. latiusculum*
21. **Hultbräken** *Phegopteris connectilis*
22. **Murruta** *Asplenium ruta-muraria*
23. **Gaffelbräken** *Asplenium septentrionale*
24. **Svartbräken** *Asplenium trichomanes*
25. **Kalksvartbräken** *Asplenium trichomanes ssp. quadrivalens*
26. **Majbräken** *Athyrium filix-femina*
27. **Stenbräken** *Cystopteris fragilis*
28. **Vanlig stenbräken** *Cystopteris fragilis var. fragilis*
29. **Ekbräken** *Gymnocarpium dryopteris*
30. **Strutbräken** *Matteuccia struthiopteris*
31. **Hällebräken** *Woodsia ilvensis*
32. **Skogsbräken** *Dryopteris carthusiana*
33. **Nordbräken** *Dryopteris expansa*
34. **Träjon** *Dryopteris filix-mas*
35. **Kambräken** *Blechnum spicant*
36. **Lärk** *Larix decidua*
37. **Europeisk lärk** *Larix decidua ssp. decidua*
38. **Gran** *Picea abies*
39. **Vanlig gran** *Picea abies ssp. abies*
40. **Weymouthtall** *Pinus strobus*
41. **Tall** *Pinus sylvestris*
42. **Vanlig tall** *Pinus sylvestris var. sylvestris*
43. **Silvergran** *Abies alba*
44. **Enar** *Juniperus*
45. **En** *Juniperus communis*
46. **Vanlig en** *Juniperus communis ssp. communis*
47. **Ekorrhör** *Maianthemum bifolium*
48. **Storrams** *Polygonatum multiflorum*
49. **Getrams** *Polygonatum odoratum*
50. **Liljekonvalj** *Convallaria majalis*
51. **Pärhyacint** *Muscari botryoides*
52. **Blåstjärnor** *Scilla*
53. **Vårstjärna** *Scilla forbesii*
54. **Stor vårstjärna** *Scilla luciliae*
55. **Rysk blåstjärna** *Scilla siberica*
56. **Påsklilja** *Narcissus pseudonarcissus*
57. **Snödroppe** *Galanthus nivalis*
58. **Svärdslilja** *Iris pseudacorus*
59. **Jungfru marie nycklar** *Dactylorhiza maculata ssp. maculata*
60. **Mossnycklar** *Dactylorhiza sphagnicola*
61. **Grönkulla** *Dactylorhiza viridis*
62. **Vanlig skogsknipprot** *Epipactis helleborine ssp. helleborine*
63. **Brudsporre** *Gymnadenia conopsea*
64. **Tvåblad** *Listera ovata*
65. **Spindelblomster** *Listera cordata*
66. **Nästrot** *Neottia nidus-avis*
67. **Nattviol** *Platanthera bifolia*
68. **Grönvit nattviol** *Platanthera chlorantha*
69. **Korallrot** *Corallorhiza trifida*
70. **Knärot** *Goodyera repens*
71. **Ormbär** *Paris quadrifolia*
72. **Kungsängslilja** *Fritillaria meleagris*
73. **Krollilja** *Lilium martagon*
74. **Dvärgvårlök** *Gagea minima*
75. **Ängsvårlök** *Gagea pratensis*
76. **Lundvårlök** *Gagea spathacea*
77. **Vårlök** *Gagea lutea*
78. **Missne** *Calla palustris*
79. **Blomvass** *Butomus umbellatus*
80. **Svalting** *Alisma plantago-aquatica*
81. **Pilblad** *Sagittaria sagittifolia*
82. **Dyblad** *Hydrocharis morsus-ranae*
83. **Kallgräs** *Scheuchzeria palustris*
84. **Kärrsälting** *Triglochin palustris*
85. **Gäddnate** *Potamogeton natans*
86. **Bäcknate** *Potamogeton polygonifolius*
87. **Kalmus** *Acorus calamus*
88. **Vanlig storigelknopp** *Sparganium erectum ssp. microcarpum*
89. **Smalkaveldun** *Typha angustifolia*
90. **Bredkaveldun** *Typha latifolia*
91. **Knippfryle** *Luzula campestris*
92. **Vitfryle** *Luzula luzuloides*
93. **Ängsfryle** *Luzula multiflora*
94. **Vanlig ängsfryle** *Luzula multiflora ssp. multiflora*
95. **Blekfryle** *Luzula pallidula*
96. **Vårfryle** *Luzula pilosa*
97. **Myrtåg** *Juncus alpinoarticulatus*
98. **Vägtåg** *Juncus bufonius*
99. **Löktåg** *Juncus bulbosus*
100. **Knapptåg** *Juncus conglomeratus*
101. **Veketåg** *Juncus effusus*
102. **Trådtåg** *Juncus filiformis*
103. **Vasstarr** *Carex acuta*
104. **Nickstarr** *Carex brunnescens*

105. **Gråstarr** *Carex canescens*
 106. **Vanlig gråstarr** *Carex canescens* var. *canescens*
 107. **Hårstarr** *Carex capillaris*
 108. **Vårstarr** *Carex caryophyllea*
 109. **Tuvstarr** *Carex cespitosa*
 110. **Strängstarr** *Carex chordorrhiza*
 111. **Grönstarr** *Carex demissa*
 112. **Trindstarr** *Carex diandra*
 113. **Vispstarr** *Carex digitata*
 114. **Nålstarr** *Carex dioica*
 115. **Plattstarr** *Carex disticha*
 116. **Stjärnstarr** *Carex echinata*
 117. **Rankstarr** *Carex elongata*
 118. **Slankstarr** *Carex flacca*
 119. **Knagglestarr** *Carex flava*
 120. **Klotstarr** *Carex globularis*
 121. **Grusstarr** *Carex hirta*
 122. **Trådstarr** *Carex lasiocarpa*
 123. **Dystarr** *Carex limosa*
 124. **Vitstarr** *Carex livida*
 125. **Repestarr** *Carex loliacea*
 126. **Sumpstarr** *Carex magellanica* ssp. *irrigua*
 127. **Lundstarr** *Carex montana*
 128. **Hundstarr** *Carex nigra*
 129. **Vanlig hundstarr** *Carex nigra* var. *nigra*
 130. **Fågelstarr** *Carex ornithopoda*
 131. **Harstarr** *Carex ovalis*
 132. **Blekstarr** *Carex pallescens*
 133. **Hirsstarr** *Carex panicea*
 134. **Taggstarr** *Carex pauciflora*
 135. **Pillerstarr** *Carex pilulifera*
 136. **Flaskstarr** *Carex rostrata*
 137. **Piggstarr** *Carex spicata*
 138. **Slidstarr** *Carex vaginata*
 139. **Blåsstarr** *Carex vesicaria*
 140. **Ärtstarr** *Carex viridula*
 141. **Hartmansstarr** *Carex hartmanii*
 142. **Ängsull** *Eriophorum angustifolium*
 143. **Ängsull** *Eriophorum angustifolium* ssp. *angustifolium*
 144. **Kärrull** *Eriophorum gracile*
 145. **Gräsull** *Eriophorum latifolium*
 146. **Tuvull** *Eriophorum vaginatum*
 147. **Vitag** *Rhynchospora alba*
 148. **Brunag** *Rhynchospora fusca*
 149. **Säv** *Schoenoplectus lacustris*
 150. **Knappag** *Schoenus nigricans*
 151. **Skogssäv** *Scirpus sylvaticus*
 152. **Snip** *Trichophorum alpinum*
 153. **Tuvsäv** *Trichophorum cespitosum* ssp. *cespitosum*
 154. **Taklosta** *Anisantha tectorum*
 155. **Vitgröe** *Poa annua*
 156. **Berggröe** *Poa compressa*
 157. **Lundgröe** *Poa nemoralis*
 158. **Sengröe** *Poa palustris*
 159. **Ängsgröe** *Poa pratensis*
 160. **Vanligt ängsgröe** *Poa pratensis* ssp. *pratensis*
 161. **Trampgröe** *Poa supina*
 162. **Kärrgröe** *Poa trivialis*
 163. **Vanligt kärrgröe** *Poa trivialis* ssp. *trivialis*
 164. **Vass** *Phragmites australis*
 165. **Vårbrodd** *Anthoxanthum odoratum*
 166. **Knägräs** *Danthonia decumbens*
 167. **Hässlebrodd** *Milium effusum*
 168. **Stagg** *Nardus stricta*
 169. **Hårdsvingel** *Festuca brevipila*
 170. **Fårsvingel** *Festuca ovina*
 171. **Ängssvingel** *Festuca pratensis*
 172. **Rödsvingel** *Festuca rubra*
 173. **Vanlig rödsvingel** *Festuca rubra* ssp. *rubra*
 174. **Ängshavre** *Helictotrichon pratense*
 175. **Luddhavre** *Helictotrichon pubescens*
 176. **Myaskgräs** *Hierochloë*
 177. **Ängsmyaskgräs** *Hierochloë odorata* ssp. *odorata*
 178. **Grått saltgräs** *Puccinellia distans*
 179. **Havre** *Avena sativa* var. *sativa*
 180. **Darrgräs** *Briza media*
 181. **Piprör** *Calamagrostis arundinacea*
 182. **Grenrör** *Calamagrostis canescens*
 183. **Bergrör** *Calamagrostis epigejos*
 184. **Brunrör** *Calamagrostis purpurea*
 185. **Madrör** *Calamagrostis stricta*
 186. **Luddtåtel** *Holcus lanatus*
 187. **Brunven** *Agrostis canina*
 188. **Rödven** *Agrostis capillaris*
 189. **Storven** *Agrostis gigantea*
 190. **Blåtåtel** *Molinia caerulea*
 191. **Engelskt rajgräs** *Lolium perenne*
 192. **Flen** *Phalaris*
 193. **Vanlig rörflen** *Phalaris arundinacea* var. *arundinacea*
 194. **Hundäxing** *Dactylis glomerata*
 195. **Vanlig hundäxing** *Dactylis glomerata* ssp. *glomerata*
 196. **Kärrkavle** *Alopecurus geniculatus*
 197. **Ängskavle** *Alopecurus pratensis*
 198. **Vanlig ängskavle** *Alopecurus pratensis* ssp. *pratensis*
 199. **Lundelm** *Elymus caninus*
 200. **Vanlig lundelm** *Elymus caninus* var. *caninus*
 201. **Mannagräs** *Glyceria fluitans*
 202. **Jättegröe** *Glyceria maxima*
 203. **Bergslok** *Melica nutans*
 204. **Knylhavre** *Arrhenatherum elatius*
 205. **Backskafting** *Brachypodium pinnatum*
 206. **Tuvtåtel** *Deschampsia cespitosa*
 207. **Vanlig tuvtåtel** *Deschampsia cespitosa* ssp. *cespitosa*
 208. **Kruståtel** *Deschampsia flexuosa*
 209. **Vanlig kruståtel** *Deschampsia flexuosa* ssp. *flexuosa*
 210. **Kvickrot** *Elytrigia repens*
 211. **Vanlig kvickrot** *Elytrigia repens* ssp. *repens*
 212. **Ekorrkorn** *Hordeum jubatum*
 213. **Tvåradigt korn** *Hordeum vulgare* var. *distichon*
 214. **Hirs** *Panicum miliaceum*
 215. **Timotej** *Phleum pratense*
 216. **Vanlig timotej** *Phleum pratense* ssp. *pratense*
 217. **Älväxing** *Sesleria uliginosa*
 218. **Grå kavelhirs** *Setaria pumila*
 219. **Vete** *Triticum aestivum*

220. **Gul näckros** *Nuphar lutea*
 221. **Vit näckros** *Nymphaea alba*
 222. **Hålrot** *Aristolochia clematitis*
 223. **Mistel** *Viscum album*
 224. **Stor ormrot** *Bistorta officinalis*
 225. **Ormrot** *Bistorta vivipara*
 226. **Åkerbinda** *Fallopia convolvulus*
 227. **Lövbinda** *Fallopia dumetorum*
 228. **Trampört** *Polygonum aviculare*
 229. **Bägartrampört** *Polygonum aviculare* ssp. *microspermum*
 230. **Smal trampört** *Polygonum aviculare* ssp. *neglectum*
 231. **Vanlig pilört** *Persicaria lapathifolia* var. *incana*
 232. **Åkerpilört** *Persicaria maculosa*
 233. **Vattenpilört** *Persicaria amphibia*
 234. **Rabarber** *Rheum rhabarbarum*
 235. **Ängssyra** *Rumex acetosa*
 236. **Vanlig ängssyra** *Rumex acetosa* var. *acetosa*
 237. **Bergsyra** *Rumex acetosella*
 238. **Äkta bergsyra** *Rumex acetosella* ssp. *acetosella*
 239. **Hästschräppa** *Rumex aquaticus*
 240. **Krusskräppa** *Rumex crispus*
 241. **Vanlig krusskräppa** *Rumex crispus* var. *crispus*
 242. **Vattenskräppa** *Rumex hydrolapathum*
 243. **Gårdsskräppa** *Rumex longifolius*
 244. **Vägmålla** *Atriplex patula*
 245. **Blåmålla** *Chenopodium glaucum*
 246. **Lönnmålla** *Chenopodium hybridum*
 247. **Fiskmålla** *Chenopodium polyspermum*
 248. **Rödmålla** *Chenopodium rubrum*
 249. **Svinmålla** *Chenopodium album*
 250. **Grönamarant** *Amaranthus hybridus* ssp. *powellii*
 251. **Svinamarant** *Amaranthus retroflexus*
 252. **Storsileshår** *Drosera anglica*
 253. **Småsileshår** *Drosera intermedia*
 254. **Rundsileshår** *Drosera rotundifolia*
 255. **Trift** *Armeria maritima*
 256. **Backtrift** *Armeria maritima* ssp. *elongata*
 257. **Knytling** *Herniaria glabra*
 258. **Sandnarv** *Arenaria serpyllifolia*
 259. **Vanlig sandnarv** *Arenaria serpyllifolia* ssp. *serpyllifolia*
 260. **Bergglim** *Atocion rupestre*
 261. *Cerastium fontanum*
 262. **Hönsarv** *Cerastium fontanum* ssp. *vulgare*
 263. **Silverarv** *Cerastium tomentosum*
 264. **Vanlig hönsarv** *Cerastium fontanum* var. *vulgare*
 265. **Backnejlika** *Dianthus deltoides*
 266. **Studentnejlika** *Lychnis chalcidonica*
 267. **Gökblomster** *Lychnis flos-cuculi*
 268. **Vanligt gökblomster** *Lychnis flos-cuculi* ssp. *flos-cuculi*
 269. **Skogsnarv** *Moehringia trinervia*
 270. **Krypnarv** *Sagina procumbens*
 271. **Såpnejlika** *Saponaria officinalis*
 272. **Grönknavel** *Scleranthus annuus*
 273. **Vitknavel** *Scleranthus perennis*

274. **Vitblära** *Silene latifolia* ssp. *alba*
 275. **Nattglim** *Silene noctiflora*
 276. **Backglim** *Silene nutans*
 277. **Vanlig backglim** *Silene nutans* var. *nutans*
 278. **Åkerspärgel** *Spergula arvensis*
 279. **Foderspärgel** *Spergula arvensis* ssp. *sativa*
 280. **Vårspärgel** *Spergula morisonii*
 281. **Grässtjärnblomma** *Stellaria graminea*
 282. **Skogsstjärnblomma** *Stellaria longifolia*
 283. **Våtarv** *Stellaria media*
 284. **Vanlig våtarv** *Stellaria media* var. *media*
 285. **Tjärblomster** *Viscaria vulgaris*
 286. **Sprödarv** *Myosoton aquaticum*
 287. **Trädgårdsstormhatt** *Aconitum* × *stoerkianum*
 288. **Trolldruva** *Actaea spicata*
 289. **Vitsippa** *Anemone nemorosa*
 290. **Gulsippa** *Anemone ranunculoides*
 291. **Akleja** *Aquilegia vulgaris*
 292. **Kabbleka** *Caltha palustris*
 293. **Vanlig kabbleka** *Caltha palustris* ssp. *palustris*
 294. **Skogsklematis** *Clematis vitalba*
 295. **Råttsvans** *Myosurus minimus*
 296. **Mosippa** *Pulsatilla vernalis*
 297. **Backsippa** *Pulsatilla vulgaris* ssp. *vulgaris*
 298. **Vintergäck** *Eranthis hyemalis*
 299. **Blåsippa** *Hepatica nobilis*
 300. **Smörblomma** *Ranunculus acris*
 301. **Vanlig smörblomma** *Ranunculus acris* ssp. *acris*
 302. **Majsmörblomma** *Ranunculus* sect. *auricomus*
 303. **Svalört** *Ranunculus ficaria*
 304. **Svalört** *Ranunculus ficaria* ssp. *ficaria*
 305. **Ältranunkel** *Ranunculus flammula*
 306. **Sköldmöja** *Ranunculus peltatus*
 307. **Sköldmöja** *Ranunculus peltatus* ssp. *peltatus*
 308. **Revsmörblomma** *Ranunculus repens*
 309. **Berberis** *Berberis vulgaris*
 310. **Mahonia** *Mahonia aquifolium*
 311. **Skelört** *Chelidonium majus*
 312. **Kornvallmo** *Papaver rhoeas*
 313. **Smånunneört** *Corydalis intermedia*
 314. **Sibirisk nunneört** *Corydalis nobilis*
 315. **Stor nunneört** *Corydalis solida* ssp. *solida*
 316. **Jordrök** *Fumaria officinalis*
 317. **Blek jordrök** *Fumaria vaillantii*
 318. **Höstkärleksört** *Hylotelephium spectabile* × *telephium*
 319. **Kärleksört** *Hylotelephium telephium*
 320. **Vanlig kärleksört** *Hylotelephium telephium* ssp. *maximum*
 321. **Kaukasiskt fetblad** *Phedimus spurius*
 322. **Gul fetknopp** *Sedum acre*
 323. **Vit fetknopp** *Sedum album*
 324. **Kantig fetknopp** *Sedum sexangulare*
 325. **Gullpudra** *Chrysosplenium alternifolium*
 326. **Hällebräcka** *Saxifraga osloënsis*
 327. **Mandelblomma** *Saxifraga granulata*
 328. **Slottsvinbär** *Ribes* × *houghtonianum*
 329. **Måbär** *Ribes alpinum*
 330. **Svarta vinbär** *Ribes nigrum*

331. **Krusbär** *Ribes uva-crispa*
 332. **Hårslinga** *Myriophyllum alterniflorum*
 333. **Vattenmelon** *Citrullus lanatus*
 334. **Melon** *Cucumis melo*
 335. **Pumpa** *Cucurbita pepo*
 336. **Pors** *Myrica gale*
 337. **Klibbal** *Alnus glutinosa*
 338. **Gråal** *Alnus incana*
 339. **Vanlig gråal** *Alnus incana ssp. incana var. incana*
 340. **Björkar** *Betula*
 341. **Dvärgbjörk** *Betula nana*
 342. **Vårtbjörk** *Betula pendula*
 343. **Glasbjörk** *Betula pubescens*
 344. **Vanlig glasbjörk** *Betula pubescens ssp. pubescens*
 345. **Hassel** *Corylus avellana*
 346. **Bok** *Fagus sylvatica*
 347. **Ek** *Quercus robur*
 348. **Alm** *Ulmus glabra*
 349. **Skogsalm** *Ulmus glabra ssp. glabra*
 350. **Humle** *Humulus lupulus*
 351. **Brännässla** *Urtica dioica*
 352. **Vanlig brännässla** *Urtica dioica ssp. dioica var. dioica*
 353. **Etternässla** *Urtica urens*
 354. **Femfingerört** *Potentilla argentea*
 355. **Vanlig femfingerört** *Potentilla argentea var. argentea*
 356. **Vårfingerört** *Potentilla crantzii*
 357. **Blodrot** *Potentilla erecta*
 358. **Finsk fingerört** *Potentilla intermedia*
 359. **Norsk fingerört** *Potentilla norvegica*
 360. **Norsk fingerört** *Potentilla norvegica ssp. norvegica*
 361. **Revfingerört** *Potentilla reptans*
 362. **Småfingerört** *Potentilla tabernaemontani*
 363. **Parksmultron** *Fragaria moschata*
 364. **Smultron** *Fragaria vesca*
 365. **Backsmultron** *Fragaria viridis*
 366. **Småborre** *Agrimonia eupatoria*
 367. **Häggmispel** *Amelanchier spicata*
 368. **Älggräs** *Filipendula ulmaria*
 369. **Brudbröd** *Filipendula vulgaris*
 370. **Rundhagtorn** *Crataegus laevigata*
 371. **Trubbhagtorn** *Crataegus monogyna*
 372. **Spetsagtorn** *Crataegus rhipidophylla var. rhipidophylla*
 373. **Kråklöver** *Comarum palustre*
 374. **Humleblomster** *Geum rivale*
 375. **Vanligt humleblomster** *Geum rivale var. rivale*
 376. **Nejlikrot** *Geum urbanum*
 377. **Sötkörbär** *Prunus avium*
 378. **Surkörbär** *Prunus cerasus*
 379. **Hägg** *Prunus padus*
 380. **Vanlig hägg** *Prunus padus ssp. padus*
 381. **Slån** *Prunus spinosa*
 382. **Daggkåpa** *Alchemilla sect. Vulgaris*
 383. **Stjärndaggkåpa** *Alchemilla acutiloba*
 384. **Sammetsdaggkåpa** *Alchemilla glaucescens*
 385. **Glansdaggkåpa** *Alchemilla micans*
 386. **Betesdaggkåpa** *Alchemilla monticola*
 387. **Trubbdaggkåpa** *Alchemilla plicata*

388. **Sarmatisk daggkåpa** *Alchemilla sarmatica*
 389. **Ängsdaggkåpa** *Alchemilla subcrenata*
 390. **Apel** *Malus domestica*
 391. **Vildapel** *Malus sylvestris*
 392. **Gåsört** *Argentina anserina*
 393. **Vanlig gåsört** *Argentina anserina ssp. anserina*
 394. **Lingonoxbär** *Cotoneaster horizontalis*
 395. **Päron** *Pyrus communis*
 396. **Pimpinellros** *Rosa pimpinellifolia*
 397. **Liten pimpinellros** *Rosa pimpinellifolia var. pimpinellifolia*
 398. **Stenros** *Rosa canina*
 399. **Nyponros** *Rosa dumalis*
 400. **Hårig nyponros** *Rosa dumalis ssp. coriifolia*
 401. **Kal nyponros** *Rosa dumalis ssp. dumalis*
 402. **Daggros** *Rosa glauca*
 403. **Kanelros** *Rosa majalis*
 404. **Äkta kanelros** *Rosa majalis var. majalis*
 405. **Vresros** *Rosa rugosa*
 406. **Hartsros** *Rosa villosa ssp. mollis*
 407. **Hjortron** *Rubus chamaemorus*
 408. **Stenbär** *Rubus saxatilis*
 409. **Hallon** *Rubus idaeus*
 410. **Blåhallon** *Rubus caesius*
 411. **Rönn** *Sorbus aucuparia*
 412. **Vanlig rönn** *Sorbus aucuparia ssp. aucuparia*
 413. **Oxel** *Sorbus intermedia*
 414. **Häckspirea** *Spiraea salicifolia*
 415. **Brakved** *Frangula alnus*
 416. **Getapel** *Rhamnus cathartica*
 417. **Silverbukse** *Elaeagnus commutata*
 418. **Blomsterlupin** *Lupinus polyphyllus*
 419. **Sötvedel** *Astragalus glycyphyllos*
 420. **Gökärt** *Lathyrus linifolius*
 421. **Vippärt** *Lathyrus niger*
 422. **Gulvial** *Lathyrus pratensis*
 423. **Backvial** *Lathyrus sylvestris*
 424. **Vårärt** *Lathyrus vernus*
 425. **Knölvial** *Lathyrus tuberosus*
 426. **Käringtand** *Lotus corniculatus*
 427. **Vanlig käringtand** *Lotus corniculatus var. corniculatus*
 428. **Humleusern** *Medicago lupulina*
 429. **Vit sötväppling** *Melilotus albus*
 430. **Trädgårdsärt** *Pisum sativum var. sativum*
 431. **Harklöver** *Trifolium arvense*
 432. **Alsikeklöver** *Trifolium hybridum*
 433. **Vanlig alsikeklöver** *Trifolium hybridum ssp. hybridum*
 434. **Skogsklöver** *Trifolium medium*
 435. **Rödklöver** *Trifolium pratense*
 436. **Ängsrödklöver** *Trifolium pratense var. pratense*
 437. **Foderrödklöver** *Trifolium pratense var. sativum*
 438. **Vitklöver** *Trifolium repens*
 439. **Kråkvicker** *Vicia cracca*
 440. **Häckvicker** *Vicia sepium*
 441. **Nordhäckvicker** *Vicia sepium ssp. montana*
 442. **Skogsvicker** *Vicia sylvatica*
 443. **Skogsvicker** *Vicia sylvatica var. sylvatica*
 444. **Sparvicker** *Vicia tetrasperma*

445. **Slätterblomma** *Parnassia palustris*
 446. **Benved** *Euonymus europaeus*
 447. **Popplar** *Populus*
 448. **Balsampoppel** *Populus balsamifera*
 'Hortensis'
 449. **Äkta svartpoppel** *Populus nigra ssp. nigra*
 450. **Asp** *Populus tremula*
 451. **Viden** *Salix*
 452. **Grönpil** *Salix × rubens*
 453. **Bindvide** *Salix aurita*
 454. **Sälg** *Salix caprea*
 455. **Vanlig sälg** *Salix caprea ssp. caprea*
 456. **Gråvide** *Salix cinerea*
 457. **Vanligt gråvide** *Salix cinerea ssp. cinerea*
 458. **Knäckepil** *Salix fragilis*
 459. **Dvärgvide** *Salix herbacea*
 460. **Lappvide** *Salix lapponum*
 461. **Jolster** *Salix pentandra*
 462. **Rödvide** *Salix purpurea*
 463. **Krypvide** *Salix repens*
 464. **Korgvide** *Salix viminalis*
 465. **Löktrav** *Alliaria petiolata*
 466. **Lomme** *Capsella bursa-pastoris*
 467. **Vanlig åkerkärel** *Erysimum cheiranthoides*
ssp. cheiranthoides
 468. **Raps** *Brassica napus ssp. napus*
 469. **Backtrav** *Arabidopsis thaliana*
 470. **Rocktrav** *Arabis glabra*
 471. **Sommargyllen** *Barbarea vulgaris*
 472. **Vanlig sommargyllen** *Barbarea vulgaris*
var. arcuata
 473. **Bangyllen** *Barbarea vulgaris var. vulgaris*
 474. **Ryssgubbe** *Bunias orientalis*
 475. **Sandtrav** *Cardaminopsis arenosa*
 476. **Stillfrö** *Descurainia sophia*
 477. **Nagelört** *Erophila verna*
 478. **Nagelört** *Erophila verna ssp. verna*
 479. **Hesperis** *Hesperis matronalis*
 480. **Bankkrassing** *Lepidium densiflorum*
 481. **Rundkrassing** *Lepidium neglectum*
 482. **Gatkrassing** *Lepidium ruderale*
 483. **Fältkrassing** *Lepidium campestre*
 484. **Strandfräne** *Rorippa sylvestris*
 485. **Åkersenap** *Sinapis arvensis*
 486. **Penningört** *Thlaspi arvense*
 487. **Backskärvfrö** *Thlaspi caerulescens*
 488. **Vanligt backskärvfrö** *Thlaspi caerulescens*
ssp. caerulescens
 489. **Pepparrot** *Armoracia rusticana*
 490. **Sandvita** *Berteroa incana*
 491. **Gulreseda** *Reseda lutea*
 492. **Harsyra** *Oxalis acetosella*
 493. **Rosettjungfrulin** *Polygala amarella*
 494. **Jungfrulin** *Polygala vulgaris*
 495. **Jungfrulin** *Polygala vulgaris ssp. vulgaris*
var. vulgaris
 496. **Skatnäva** *Erodium cicutarium*
 497. **Ängsnäva** *Geranium pratense*
 498. **Sparvnäva** *Geranium pusillum*
 499. **Stinknäva** *Geranium robertianum*
 500. **Vanlig stinknäva** *Geranium robertianum*
var. robertianum
 501. **Midsommarblomster** *Geranium sylvaticum*
 502. **Svedjenäva** *Geranium bohemicum*

503. **Vildlin** *Linum catharticum*
 504. **Lin** *Linum usitatissimum*
 505. **Smalbladig vargtörel** *Euphorbia esula ssp.*
tommassiniana
 506. **Revormstörel** *Euphorbia helioscopia*
 507. **Skogsbingel** *Mercurialis perennis*
 508. **Fyrkantig johannesört** *Hypericum*
maculatum ssp. maculatum
 509. **Äkta johannesört** *Hypericum perforatum*
 510. **Sumpviol** *Viola uliginosa*
 511. **Åkerviol** *Viola arvensis*
 512. **Ängsviol** *Viola canina ssp. canina*
 513. **Norrlandsviol** *Viola canina ssp. montana*
 514. **Buskviol** *Viola hirta*
 515. **Underviol** *Viola mirabilis*
 516. **Luktviol** *Viola odorata*
 517. **Kärrviol** *Viola palustris*
 518. **Strandviol** *Viola persicifolia*
 519. **Skogsviol** *Viola riviniana*
 520. **Sandviol** *Viola rupestris ssp. rupestris*
Vanlig sandviol *Viola rupestris var.*
rupestris
 521. **Vanlig styvmorsviol** *Viola tricolor ssp.*
tricolor
 522. **Lönn** *Acer platanoides*
 523. **Rysk lönn** *Acer tataricum ssp. tataricum*
 524. **Hästkastanj** *Aesculus hippocastanum*
 525. **Parklind** *Tilia × europaea*
 526. **Lind** *Tilia cordata*
 527. **Vit kattost** *Malva pusilla*
 528. **Rosenmalva** *Malva alcea*
 529. **Mellanmalva** *Malva alcea × moschata*
 530. **Myckmalva** *Malva moschata*
 531. **Tibast** *Daphne mezereum*
 532. **Fackelblomster** *Lythrum salicaria*
 533. **Pricknattljus** *Oenothera rubricaulis*
 534. **Amerikansk dunört** *Epilobium adenocaulon*
 535. **Mjölke** *Epilobium angustifolium*
 536. **Vit dunört** *Epilobium ciliatum*
 537. **Backdunört** *Epilobium collinum*
 538. **Rosendunört** *Epilobium hirsutum*
 539. **Bergdunört** *Epilobium montanum*
 540. **Kärrdunört** *Epilobium palustre*
 541. **Grendunört** *Epilobium roseum*
 542. **Schersminer** *Philadelphus*
 543. **Doftschersmin** *Philadelphus coronarius*
 544. **Rysk kornell** *Cornus alba ssp. alba*
 545. **Björkpyrola** *Orthilia secunda*
 546. **Mjölön** *Arctostaphylos uva-ursi*
 547. **Ryl** *Chimaphila umbellata*
 548. **Tallört** *Monotropa hypopitys*
 549. **Kal tallört** *Monotropa hypopitys ssp.*
hypophegea
 550. **Vanlig tallört** *Monotropa hypopitys ssp.*
hypopitys
 551. **Kråkbär** *Empetrum nigrum*
 552. **Sydkråkbär** *Empetrum nigrum ssp. nigrum*
 553. **Grönpyrolo** *Pyrola chlorantha*
 554. **Klockpyrola** *Pyrola media*
 555. **Klotpyrola** *Pyrola minor*
 556. **Vitpyrola** *Pyrola rotundifolia*
 557. **Vanlig vitpyrola** *Pyrola rotundifolia ssp.*
rotundifolia
 558. **Skvattram** *Rhododendron tomentosum*

560. **Dvärgtranbär** *Vaccinium microcarpum*
 561. **Blåbär** *Vaccinium myrtillus*
 562. **Tranbär** *Vaccinium oxycoccos*
 563. **Odon** *Vaccinium uliginosum*
 564. **Vanligt odon** *Vaccinium uliginosum* ssp. *uliginosum*
 565. **Lingon** *Vaccinium vitis-idaea*
 566. **Ljung** *Calluna vulgaris*
 567. **Ögonpyrola** *Moneses uniflora*
 568. **Rosling** *Andromeda polifolia*
 569. **Majviva** *Primula farinosa*
 570. **Gullviva** *Primula veris*
 571. **Penningblad** *Lysimachia nummularia*
 572. **Praktlysing** *Lysimachia punctata*
 573. **Strandlysing** *Lysimachia vulgaris*
 574. **Skogsstjärna** *Trientalis europaea*
 575. **Blågull** *Polemonium caeruleum*
 576. **Jättebalsamin** *Impatiens glandulifera*
 577. **Springkorn** *Impatiens noli-tangere*
 578. **Blekbalsamin** *Impatiens parviflora*
 579. **Fältgentiana** *Gentianella campestris*
 580. **Sen fältgentiana** *Gentianella campestris* var. *campestris*
 581. **Vintergröna** *Vinca minor*
 582. **Tulkört** *Vincetoxicum hirundinaria*
 583. **Stormåra** *Galium album*
 584. **Gräddmåra** *Galium album* × *verum*
 585. **Vanlig snärjmåra** *Galium aparine* var. *aparine*
 586. **Vitmåra** *Galium boreale*
 587. **Myckmadra** *Galium odoratum*
 588. **Vattenmåra** *Galium palustre*
 589. **Vanlig vattenmåra** *Galium palustre* var. *palustre*
 590. **Småsnärjmåra** *Galium spurium* ssp. *vaillantii*
 591. **Dvärgmåra** *Galium trifidum*
 592. **Sumpmåra** *Galium uliginosum*
 593. **Gulmåra** *Galium verum*
 594. **Vanlig gulmåra** *Galium verum* ssp. *verum*
 595. **Snårvinda** *Calystegia sepium*
 596. **Skär snårvinda** *Calystegia sepium* ssp. *spectabilis*
 597. **Vanlig nässelsnärja** *Cuscuta europaea* ssp. *europaea*
 598. **Ballongblomma** *Nicandra physalodes*
 599. **Kapkrusbär** *Physalis peruviana*
 600. **Vit spikklubba** *Datura stramonium* var. *stramonium*
 601. **Violspikklubba** *Datura stramonium* var. *tatula*
 602. **Besksöta** *Solanum dulcamara*
 603. **Tomat** *Solanum lycopersicum*
 604. **Potatis** *Solanum tuberosum*
 605. **Oxtunga** *Anchusa officinalis*
 606. **Blåeld** *Echium vulgare*
 607. **Åkerförgätmigej** *Myosotis arvensis*
 608. **Äkta förgätmigej** *Myosotis scorpioides* ssp. *scorpioides*
 609. **Vårförgätmigej** *Myosotis stricta*
 610. **Skogsförgätmigej** *Myosotis sylvatica*
 611. **Lungört** *Pulmonaria obscura*
 612. **Uppländsk vallört** *Symphytum* × *uplandicum*

613. **Fodervallört** *Symphytum asperum*
 614. **Äkta vallört** *Symphytum officinale*
 615. **Liguster** *Ligustrum vulgare*
 616. **Ask** *Fraxinus excelsior*
 617. **Syren** *Syringa vulgaris*
 618. **Sommarlänke** *Callitriche cophocarpa*
 619. **Bergnepeta** *Nepeta racemosa*
 620. **Jordreva** *Glechoma hederacea*
 621. **Toppdån** *Galeopsis bifida*
 622. **Hampdån** *Galeopsis speciosa*
 623. **Pipdån** *Galeopsis tetrahit*
 624. **Brunört** *Prunella vulgaris*
 625. **Lavendel** *Lavandula angustifolia*
 626. **Blåsuga** *Ajuga pyramidalis*
 627. **Gulplister** *Lamium album*
 628. **Vitplister** *Lamium album*
 629. **Rödplister** *Lamium purpureum*
 630. **Strandklo** *Lycopus europaeus*
 631. **Åkermynta** *Mentha arvensis*
 632. **Vanlig åkermynta** *Mentha arvensis* ssp. *arvensis*
 633. **Kungsmynta** *Origanum vulgare*
 634. **Harmynta** *Satureja acinos*
 635. **Bergmynta** *Satureja vulgaris*
 636. **Frossört** *Scutellaria galericulata*
 637. **Humlesuga** *Stachys officinalis*
 638. **Praktbetonika** *Stachys macrantha*
 639. **Knölsyska** *Stachys palustris*
 640. **Stinksyska** *Stachys sylvatica*
 641. **Backtimjan** *Thymus serpyllum* ssp. *serpyllum*
 642. **Strimsporre** *Linaria repens*
 643. **Mellansporre** *Linaria repens* × *vulgaris*
 644. **Gulsporre** *Linaria vulgaris*
 645. **Småsporre** *Chaenorhinum minus*
 646. **Vårflenört** *Scrophularia vernalis*
 647. **Flenört** *Scrophularia nodosa*
 648. **Mörkt kungsljus** *Verbascum nigrum*
 649. **Kungsljus** *Verbascum thapsus*
 650. **Fältveronika** *Veronica arvensis*
 651. **Teveronika** *Veronica chamaedrys*
 652. **Strandveronika** *Veronica longifolia*
 653. **Ärenpris** *Veronica officinalis*
 654. **Trädgårdsveronika** *Veronica persica*
 655. **Majveronika** *Veronica serpyllifolia* ssp. *serpyllifolia*
 656. **Korskovall** *Melampyrum cristatum*
 657. **Ängskovall** *Melampyrum pratense*
 658. **Vanlig ängskovall** *Melampyrum pratense* var. *pratense*
 659. **Skogskovall** *Melampyrum sylvaticum*
 660. **Kung karls spira** *Pedicularis sceptrum-carolinum*
 661. **Ögontröst** *Euphrasia*
 662. **Vanlig ögontröst** *Euphrasia stricta* var. *brevipila*
 663. **Rödtoppa** *Odontites vulgaris*
 664. **Ängsskallra** *Rhinanthus minor*
 665. **Äkta ängsskallra** *Rhinanthus minor* ssp. *minor*
 666. **Höskallra** *Rhinanthus serotinus*
 667. **Dybläddra** *Utricularia intermedia*
 668. **Dvärgbläddra** *Utricularia minor*
 669. **Sandkämpar** *Plantago arenaria*

670. **Svartkämpar** *Plantago lanceolata*
 671. **Svartkämpar** *Plantago lanceolata* ssp. *lanceolata*
 672. **Groblad** *Plantago major*
 673. **Gårdsgröblad** *Plantago major* ssp. *major*
 674. **Gulkämpar** *Plantago maritima*
 675. **Gulkämpar** *Plantago maritima* ssp. *maritima*
 676. **Rödkämpar** *Plantago media*
 677. **Vildpersilja** *Aethusa cynapium*
 678. **Trädgårdsvildpersilja** *Aethusa cynapium* var. *domestica*
 679. **Strätta** *Angelica sylvestris*
 680. **Hundkåx** *Anthriscus sylvestris*
 681. **Sprängört** *Cicuta virosa*
 682. **Vanlig sprängört** *Cicuta virosa* var. *virosa*
 683. **Jätteloka** *Heracleum mantegazzianum*
 684. **Vattenstärka** *Oenanthe aquatica*
 685. **Palsternacka** *Pastinaca sativa*
 686. **Mästerrot** *Peucedanum ostruthium*
 687. **Kärrsilja** *Peucedanum palustre*
 688. **Bockrot** *Pimpinella saxifraga*
 689. **Vanlig bockrot** *Pimpinella saxifraga* ssp. *saxifraga*
 690. **Krusfrö** *Selinum carvifolia*
 691. **Säfferot** *Seseli libanotis*
 692. **Libbsticka** *Levisticum officinale*
 693. **Kummin** *Carum carvi*
 694. **Koriander** *Coriandrum sativum*
 695. **Kirskål** *Aegopodium podagraria*
 696. **Dill** *Anethum graveolens*
 697. **Blåtry** *Lonicera caerulea*
 698. **Vanlig blåtry** *Lonicera caerulea* ssp. *caerulea*
 699. **Kaprifol** *Lonicera caprifolium*
 700. **Skogstry** *Lonicera xylosteum*
 701. **Snöbär** *Symphoricarpos albus* var. *laevigatus*
 702. **Linnea** *Linnaea borealis*
 703. **Flädervänderot** *Valeriana sambucifolia*
 704. **Äkta flädervänderot** *Valeriana sambucifolia* ssp. *sambucifolia*
 705. **Åkervädd** *Knautia arvensis*
 706. **Ängsvädd** *Succisa pratensis*
 707. **Druvfläder** *Sambucus racemosa*
 708. **Olvon** *Viburnum opulus*
 709. **Vattenklöver** *Menyanthes trifoliata*
 710. **Sjögull** *Nymphoides peltata*
 711. **Mjölkklocka** *Campanula lactiflora*
 712. **Hässleklocka** *Campanula latifolia*
 713. **Vanlig hässleklocka** *Campanula latifolia* var. *latifolia*
 714. **Ängsklocka** *Campanula patula*
 715. **Stor blåklocka** *Campanula persicifolia*
 716. **Knölklocka** *Campanula rapunculoides*
 717. **Liten blåklocka** *Campanula rotundifolia* ssp. *rotundifolia*
 718. **Nässelklocka** *Campanula trachelium*
 719. **Skogsklocka** *Campanula cervicaria*
 720. **Kaplobelia** *Lobelia erinus*
 721. **Ullkardborre** *Arctium tomentosum*
 722. **Röllika** *Achillea millefolium*
 723. **Vanlig röllika** *Achillea millefolium* ssp. *millefolium*
 724. **Nysört** *Achillea ptarmica*

725. **Vanlig nysört** *Achillea ptarmica* var. *ptarmica*
 726. **Malörtsambrosia** *Ambrosia artemisiifolia*
 727. **Kattfot** *Antennaria dioica*
 728. **Kattfot** *Antennaria dioica* var. *dioica*
 729. **Färgkulla** *Anthemis tinctoria*
 730. **Malört** *Artemisia absinthium*
 731. **Fältmalört** *Artemisia campestris*
 732. **Gråbo** *Artemisia vulgaris*
 733. **Vanlig gråbo** *Artemisia vulgaris* var. *vulgaris*
 734. **Videaster** *Aster* × *salignus*
 735. **Brunskära** *Bidens tripartita*
 736. **Ringblomma** *Calendula officinalis*
 737. **Krustistel** *Carduus crispus*
 738. **Kortbladig spåtistel** *Carlina vulgaris* ssp. *vulgaris*
 739. **Rödklint** *Centaurea jacea*
 740. **Bergklint** *Centaurea montana*
 741. **Parksallat** *Cicerbita macrophylla*
 742. **Cikoria** *Cichorium intybus* var. *intybus*
 743. **Åkertistel** *Cirsium arvense*
 744. **Åkertistel** *Cirsium arvense* var. *maritimum*
 745. **Brudborste** *Cirsium helenioides*
 746. **Kåltistel** *Cirsium oleraceum*
 747. **Kärrtistel** *Cirsium palustre*
 748. **Vägtistel** *Cirsium vulgare*
 749. **Kanadabinka** *Conyza canadensis*
 750. **Kärrfibbla** *Crepis paludosa*
 751. **Klasefibbla** *Crepis praemorsa*
 752. **Gråbinka** *Erigeron acer*
 753. **Vanlig gråbinka** *Erigeron acer* ssp. *acer*
 754. **Hampflockel** *Eupatorium cannabinum*
 755. **Gullkrage** *Glebionis segetum*
 756. **Skogsnoppa** *Gnaphalium sylvaticum*
 757. **Sumpnoppa** *Gnaphalium uliginosum*
 758. **Sumpnoppa** *Gnaphalium uliginosum* ssp. *uliginosum*
 759. **Jordärtskocka** *Helianthus tuberosus*
 760. **Solros** *Helianthus annuus*
 761. **Skogsfibblor** *Hieracium* sect. *Hieracium*
 762. **Styvfibblor** *Hieracium* sect. *Tridentata*
 763. **Hagfibblor** *Hieracium* sect. *Vulgata*
 764. **Flockfibbla** *Hieracium umbellatum*
 765. **Slätterfibbla** *Hypochoeris maculata*
 766. **Ålandsrot** *Inula helenium*
 767. **Taggsallat** *Lactuca serriola*
 768. **Harkål** *Lapsana communis*
 769. **Vanlig harkål** *Lapsana communis* ssp. *communis*
 770. **Höstfibbla** *Leontodon autumnalis*
 771. **Vanlig höstfibbla** *Leontodon autumnalis* var. *autumnalis*
 772. **Jätteprästkra** *Leucanthemum* × *superbum*
 773. **Prästkra** *Leucanthemum vulgare*
 774. **Ullört** *Logfia arvensis*
 775. **Kamomill** *Matricaria recutita*
 776. **Gatkamomill** *Matricaria matricarioides*
 777. **Pestskråp** *Petasites hybridus*
 778. **Revfibbla** *Pilosella lactucella*
 779. **Gråfibbla** *Pilosella officinarum*
 780. **Vanlig gråfibbla** *Pilosella officinarum* ssp. *officinarum*
 781. **Mattfibbla** *Pilosella officinarum* ssp.

- peleteriana*
782. **Svinrot** *Scorzonera humilis*
783. **Bergkorsört** *Senecio sylvaticus*
784. **Klibbkorsört** *Senecio viscosus*
785. **Korsört** *Senecio vulgaris*
786. **Vanlig korsört** *Senecio vulgaris var. vulgaris*
787. **Ängsskära** *Serratula tinctoria*
788. **Kanadensiskt gullris** *Solidago canadensis*
789. **Gullris** *Solidago virgaurea*
790. **Vanligt gullris** *Solidago virgaurea ssp. virgaurea*
791. **Åkermolke** *Sonchus arvensis*
792. **Vanlig åkermolke** *Sonchus arvensis var. arvensis*
793. **Svinmolke** *Sonchus asper*
794. **Vanlig svinmolke** *Sonchus asper ssp. asper*
795. **Kålmolke** *Sonchus oleraceus*
796. **Renfana** *Tanacetum vulgare*
797. **Vanlig renfana** *Tanacetum vulgare f. vulgare*
798. **Maskrosor** *Taraxacum*
799. **Sandmaskrosor** *Taraxacum sect. Erythrosperma*
800. **Baldersbrå** *Tripleurospermum perforatum*
801. **Hästhov** *Tussilago farfara*
802. **Skogssallat** *Mycelis muralis*