



Inventering av kärleväxtfloran i Västmanlands län – Årsrapport 2011

Bengt Stridh. Revision 2012-03-25.

Mål

Botaniska Föreningen i Västmanlands län startade 2009 ett projekt med syfte att inventera hela länets kärleväxtflora. Målet med inventeringen är att få bättre kunskap om den aktuella förekomsten av länets kärleväxter. Denna kunskap ska löpande göras allmänt tillgänglig för att florans bevarandevärden ska kunna beaktas vid markanvändningsplanering på såväl nationell, läns-, och kommunal nivå som på enskild markägarnivå. Kunskapen ska också kunna utgöra underlag för olika bevarandeinsatser på såväl myndighets- som ideell basis. Förhoppningsvis ska projektet även inspirera alla till botaniska utflykter i länet.

Målet ska nås genom att

- många inventerare engagerar sig i projektet
- alla fynd läggs in i den offentliga databasen Artportalen
- fynden i tillräcklig utsträckning kvalitetssäkras

Delmål för den första femårsperioden (1/1 2009 – 31/12 2013):

- 50 atlasrutor i länet ska ha i genomsnitt 300 kärleväxtarter (arter, ej taxa) inlagda i Artportalen
- information om projektets framåtskridande sprids fortlöpande till föreningens medlemmar
- resultat från de fem första årens inventering ska presenteras som en tryckt femårsrapport och som en artikel i Svensk Botanisk Tidskrift under 2014

Målet sattes 2010 med tanke på att alla bokade rutor, fem föreningsrutor och några rutor till kommer att nå minst 300 kärleväxtarter innan utgången av 2013. Vid utgången av 2011 hade 29 rutor minst 200 taxa (inklusive fyra obokade rutor), 9 rutor minst 300 taxa och 4 rutor minst 400 taxa. I medel 220 taxa var noterade i de 50 atlasrutor med flest antal taxa inlagda i Artportalen.

Alla observationer läggs in av inventerarna i Artportalen. De inventeringsblanketter som tagits fram av Einar Marklund för Mälarslätten, skogslålandet och Bergslagen finns att ladda ner på föreningens hemsida. På hemsidan finns även en inventerarmanual, som har producerats av Christina Flint Celsing, Einar Marklund och Bengt Stridh.

Aktiva i styrgruppen under året har varit Bengt Stridh och Einar Marklund.

Gemensamma rutininventeringar

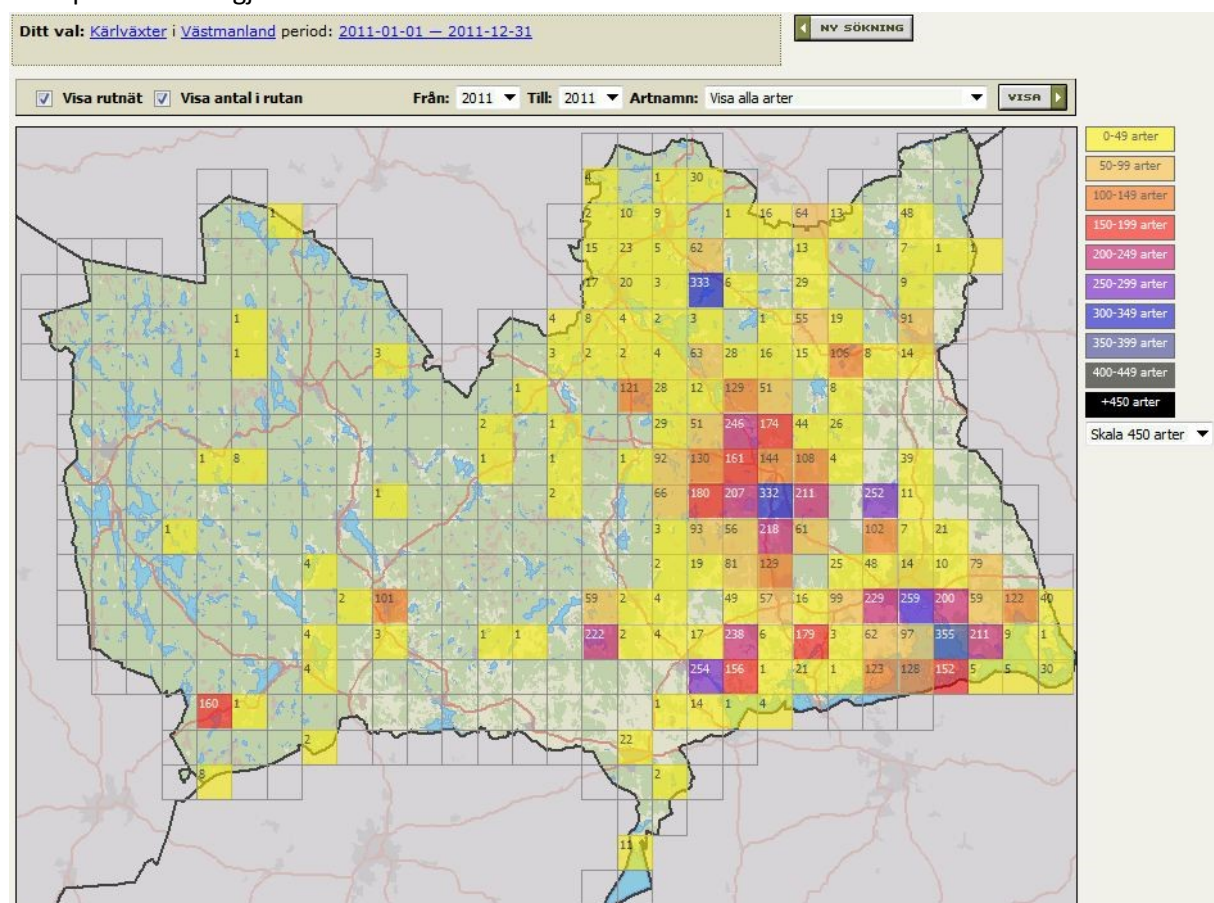
Under året har utflykter gjorts för gemensam inventering rutan 12G0c (Snytsbo) den 7 maj (Christina Flint Celsing ledare), 11-12 juni (inventeringsläger med Inger Karlsson som organisatör), 23 juli (Einar Marklund ledare) och 27 augusti (Sören Larsson ledare). 916 observationer av kärlväxter är inlagda från året i Artportalen från rutan 12G0c, inklusive ett 10-tal observationer av andra besökare än under de gemensamma inventeringarna.

Antal inlagda kärlväxtfynd i Artportalen

Föreningen använder Artportalen för all rapportering av observationer. 17083 observationer av 991 taxa (arter, underarter, varieteter och former inräknade) för kärlväxter noterade under 2011 fanns inlagda för länet Västmanland i Artportalen till och med 2012-03-24. Figur 2 visar antalet fynd per 5x5 km ruta i landskapet Västmanland under 2011. Om även 2009-2010 tas med är det 36 549 observationer av 1213 taxa av kärlväxter, se fynd per 5x5 km ruta i Figur 3.

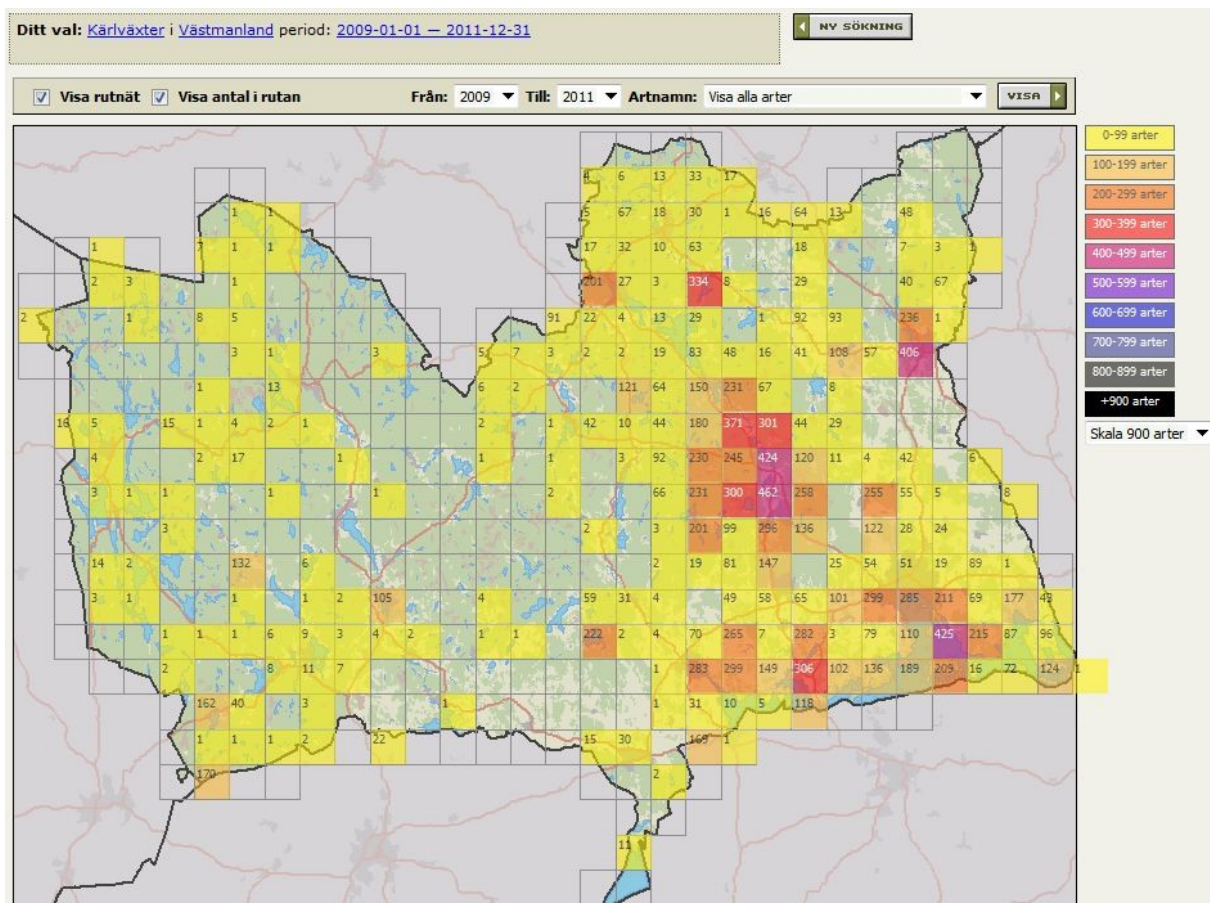
Ett problem när det gäller att ta fram statistik över antal funna **arter** är att 17% av de angivna taxa är endera underarter (ssp.), varieteter (var.), former (f.) eller sektioner (sect.) vilket ger en dubbelräkning för många av arterna (exempelvis tall *Pinus sylvestris*– vanlig tall *Pinus sylvestris* var. *sylvestris*). Det finns även angivelser till enbart släkte (aplar, daggekåpor, enar, flen, lånkar, maskrosor, missne, popplar, pyrolor och viden) som också leder till en dubbelräkning av arter.

Ingen bedömning har gjorts av hur många av dessa observationer som härrör från föreningens medlemmar eftersom det inte på ett enkelt sätt går att få ut statistik över hur många observationer olika personer har gjort.



Figur 2

Antal observerade taxa per 5x5 km ruta i landskapet Västmanland under 2011 (det går tyvärr inte att göra kartor för län i Artportalen). Uttag från Artportalen gjort 2012-03-24.



Figur 3 Antal observerade taxa per 5x5 km ruta i landskapet Västmanland under 2009-2011. Uttag från Artportalen gjort 2012-03-24.

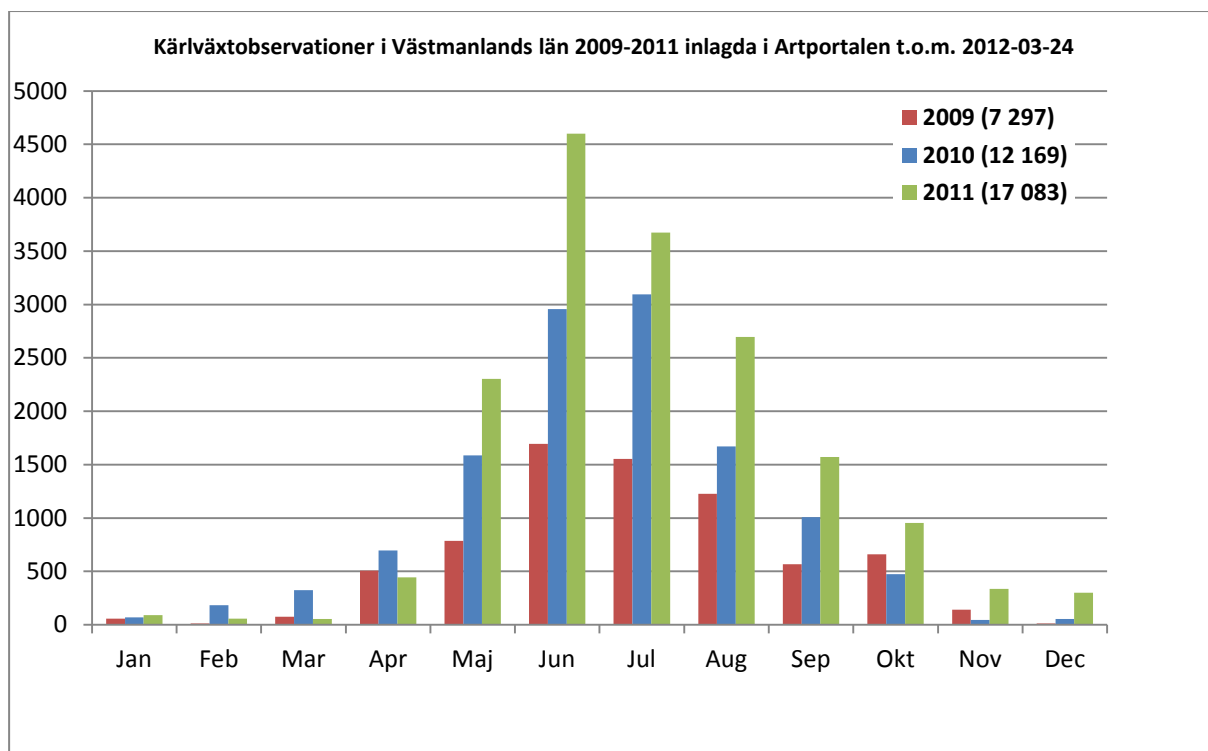
Rutor med flest antal arter

Tabell 1 redovisar de 5x5 km rutor som har flest redovisade arter under 2009-2011 enligt de antal som anges på landskapskartan i Figur 3. Dessa antal stämmer inte med det antal taxa som visas när man klickar på en ruta, som anger det totala antalet taxa som angivits genom alla år i rutan.

Tabell 1 Totala antalet kärlväxter i 5x5 km rutorna med flest antal under 2009-2011. I tabellen anges värdet enligt landskapskartan i Figur 3. Observera att antalet taxa ej är detsamma som antalet arter, eftersom angivelser av underarter etc. ger en dubbelräkning.

Ruta	Namn	Antal taxa	Ansvarig för rutan
11G4e	Surahammar	462	Tom Sävström
11G0j	Gäddeholm	425	Bengt Stridh
11G5e	Ramnäs	424	Sören Larsson
11G8i	Sala	406	BFV gemensam
11G6d	Seglingsberg	371	Tom Sävström
12G0c	Snytsbo	334	BFV gemensam
10G9f	Stora Ekeby	306	BFV gemensam
11G6e	Färmansbo	301	Sören Larsson
11G4d	Djupebo	300	Lise-Lotte Norin
10G9d	Hogsta	299	Henrik Berg
11G1h	Lundby	299	-
11G3e	Surahammar syd	296	Tom Sävström
11G1i	Elba	285	-
10G9c	Köping	283	Signhild Åkervall, Lasse Gustavsson
11G0f	Strömsholm	282	Einar Marklund

I Figur 4 visas antalet observationer per månad för åren 2009-2011. Under flera sommarmånader gjordes en avsevärd ökning av antalet observationer under 2011 jämfört med 2009-2010. Den snöfattiga början av vintern 2010-2011 gjorde att även årets sista månader fick betydligt flera observationer än föregående år. Tabell 2 visar antalet observationer som är inlagda i Artportalen fördelade per kommun för åren 2009-2011. Surahammar kommun ligger i särklassig topp när det gäller antalet observationer (13930), observationer per km² (40,4) och observationer per 1000 innevånare (1400).



Figur 4 Fördelning av antalet observationer rapporterade i Artportalen per månad för 2009-2011.

Tabell 2 Antalet observationer i Artportalen per kommun för 2009-2011 inlagda till och med 2012-03-24.

Kommun	Obsar 2009-2011	Obsar/km ²	Obsar/1000 innevånare	Yta (km ²)
Surahammar	13 930	40,4	1 400	345
Västerås	12 817	13,3	93	962
Hallstahammar	1 467	8,6	97	171
Kungsör	819	4,0	101	203
Köping	2 103	3,5	84	608
Fagersta	921	3,4	74	271
Norberg	1 058	2,5	185	421
Sala	2 590	2,2	120	1 175
Skinnskatteberg	566	0,9	127	662
Arboga	278	0,9	21	327
Västmanlands län	36 549	7,1	145	5 145

Intressanta fynd

Det går inte att på ett enkelt sätt få fram fynd som är nya för länet eller nya för en kommun i Artportalen. En manuell genomsökning har gjorts och nya arter, underarter eller hybrider av kärlväxter i Västmanlands län, som tillkommit efter utgivandet av Västmanlands flora av Ulf Malmgren (1982) finns redovisade på föreningens Wiki, se <http://botaniskaforeningenvastmanland.wiki.zoho.com/Nya-arter-och-underarter.html>.

Nya kärlväxtarter för länet som rapporterats i Artportalen under 2011 redovisas nedan. **Observera** att ingen kvalitetskontroll har gjorts av uppgifterna, utan detta är bara en redovisning av vad som har rapporterats i Artportalen.

Uppgifterna i Artportalen när det gäller nya arter för länet ska vara så kompletta som möjligt, med antal, biotop och gärna ytterligare kommentarer om växtplats och artbestämning. Detta är information som underlättar kvalitetssäkring och framtida publicering av observationerna. Fynd som är nya för länet ska också dokumenteras på något sätt, genom foto eller belägg och för knepigare arter granskas av utomstående experter. I vilken mån det är gjort för nedanstående fynd är okänt, eftersom det sällan nämns om belägg är tagna eller inte och eftersom bilder bara finns i Artportalen för fem av arterna. Bilder och belägg kan finnas för flera arter, utan att det angivits i Artportalen. Det är därför möjligt att det kan bli vissa justeringar av nedanstående fynd med tiden. Vid en första genomgång sorterades balsamin, hårnating och strandförgätmigej ut som felskrivningar, vilket också konfirmerats av rapportörerna för två av dessa.

Nya arter

Vid genomgång i Artportalen och jämförelse med Västmanlands flora (1982) har nedanstående arter listats som möjliga nya arter för länet. Alla arter är kopplade till (starkt) kulturpåverkade marker och är i flera fall kvarstående efter tidigare odling. Arter markerade med **Foto** har foto inlagt och för arter med **Belägg** finns angivet att belägg finns.

1. Bergros *Rosa pendulina*, f.d. Långgruvans by och Kärrgruvan. Kurt Svanberg. Biotop saknas.
2. Blågran *Picea pungens*, f.d. Snytens station och Backlassberget. Sören Larsson m.fl. Skogskant, skogsridå, f.d. ängsmark.
3. Franskglim *Silene gallica*, Surahammar, Einar Marklund. Rabattogräs, bland frösådd brokgilia. **Foto.**
4. Gyllenbär *Physalis grisea*, Skultuna. Michael och Thommy Åkerberg. Tipp. **Foto.**
5. Hättmaskros *Taraxacum hemicyclum*, Arboga, nära McDonalds. Hans Rydberg. Kulturmark.
6. Hönsmålla *Chenopodium missouriense*, Surahammar. Einar Marklund. Vid fågelmatning. **Foto.**
7. Jättenattljus *Oenothera glazioviana*, Sala. Anders Svensson. Isättratippen.
8. Jätteverbena *Verbena bonariensis*, Västerås. Henrik Berg. Stenläggning, stadsmiljö.
9. Morot *Daucus carota ssp. sativus*, Sala. Bo Eriksson. Skogsbyn.
10. Nordisk ros *Rosa × alba 'Minette'*, Mörtardamm. Sören Larsson m.fl. Gammalt skogstorp.
11. Skogsaster *Aster schreberi*, osäker artbestämning, kan vara Gandelaster *Aster macrophyllus*, Johannisbergs herrgård. Bengt Stridh. Kvarstående i igenväxt f.d. park. **Foto.**
12. Slankmaskros *Taraxacum leptodon*, Arboga, nära McDonalds. Hans Rydberg. Kulturmark. **Belägg.**
13. Smällspirea *Physocarpus opulifolius*, Johannisbergs herrgård. Bengt Stridh. Kvarstående i igenväxt f.d. park.

14. Sockblommor *Epimedium* Johannisbergs herrgård. Bengt Stridh. Kvarstående i igenväxt f.d. park.
15. Stegmaskros *Taraxacum melanostigma*, Arboga, nära McDonalds. Hans Rydberg. Kulturmark.
Belägg.
16. Tidlösa *Colchicum autumnale*, Skultuna. Michael och Thommy Åkerberg. Tipp. **Foto.**
17. Torpspirea *Spiraea × rosalba*, Mörtardamm. Sören Larsson m.fl. Gammalt torp.
18. Tulpan *Tulipa gesneriana*, Sved. Henrik Berg. Torpmiljö med trädgård.
19. Vägmaskros *Taraxacum intervenien*, Arboga, nära McDonalds. Hans Rydberg. Kulturmark.

Kvalitetssäkring

Validering av observationer som lagts in i Artportalen har inte startat ännu. Att det finns en viss felprocent i de observationer som läggs in i Artportalen bekräftas av det faktum att av 132 potentiellt nya taxa för länet under 2011 jämfört med 2009-2010 har hittills fyra (3%) visat sig vara felskrivningar eller felbestämningar.

Dataläggning av Ulf Malmgrens kartotek

Efter kontakt per e-post med Ulf Malmgren fick vi veta det kartotek som var underlaget för Västmanlands flora (1982) fanns deponerat i handskriftsbiblioteket på Carolina Rediviva i Uppsala. I november 2010 gjorde Bengt Stridh, Einar Marklund, Per Hedenbo (länsstyrelsen) och Sören Larsson ett besök på Carolina Rediviva i Uppsala för att studera kartotekets utseende och omfattning. Efter besöket beslutades att det kartotek som innehöll Ulf Malmgrens egna observationer och även observationer gjorda av Lars Löfgren, Arboga, skulle scannas in hos Carolina Rediviva. Inscanningen gjordes av Carolina Rediviva i december 2010 och vi fick materialet i form av 22 pdf-filer med 1260 kortsidor.

Under 2011 har registerkorten i kartoteket datalagts av en arbetsgrupp bestående av Bengt Stridh, Kenneth Nordberg, Einar Marklund. Huvuddelen av det stora arbetet med inskrivning av registerkorten har gjorts av Kenneth, medan Einar är den som lagt ner stor möda på att koordinatsätta de angivna platserna på registerkorten. Totalt har hela 6781 poster datalagts. Nästa steg blir att lägga in uppgifterna i Artportalen.

Wiki

Under 2010 startades en Wiki startats med adress

<http://botaniskaforeningenvastmanland.wiki.zoho.com/Hemsida.html> .

I Artportalen går inte att förmedla all kunskap som inventeringen kommer att ge och här skulle en Wiki kunna vara en bra och modern lösning för att fortlöpande förmedla denna kunskap, så att den bevaras för framtiden. Det skulle kunna vara ett forum där vi exempelvis skriver om vilka arter som är nya i länet (efter Malmgrens flora 1982), vilka arter som försvunnit i länet, förändringar i floran etc. Detta är ingen information som en användare kan ta fram ur Artportalen och där fyller föreningen en roll att dra slutsatser utifrån vår erfarenhet och den information som läggs in i Artportalen. I Wikin kan vi skriva in våra tankar direkt när vi har dem färskt i minnet. Vi behöver inte vänta i 10-20 år, som när man jobbar med en traditionell skriftlig flora, på att samla in denna information, som då ofta kan ha glömts bort eller kan vara otillgänglig på annat sätt.

Under året har en person skrivit inlägg i Wikin.

Nyhetsbrev

Under året har fem nyhetsbrev enligt nedan författats av Bengt Stridh och skickats ut per e-post till föreningens medlemmar. Nyhetsbreven finns inlagda på föreningens hemsida.

1. 23 maj. Tidiga vårväxter – hänger du med?
2. 3 juli. Länsinventering – status.
3. 13 augusti. Knepiga arter.
4. 3 september. Status för länsinventeringen.
5. 25 september. Arter som försvunnit från länet.

Övrigt

Floraväkteri

Som en del i länsinventeringen ingår även floraväkteriet. Denna aktivitet redovisas i ett separat dokument. Till och med 2009 ansvarade länsstyrelsen för samordningen av floraväkteriet, men en överenskommelse har gjorts med länsstyrelsen om att föreningen från och med 2010 ska vara samordnare, med Christina Flint Celsing och Einar Marklund som kontaktpersoner. Einar Marklund har svarat för datahanteringen.

Årets växt

Svenska Botaniska föreningen utsåg knärot till årets växt 2011. 140 observationer rapporterades in för 2011 från Västmanlands län (varav 125 är inlagda i Artportalen) med 14 personer som observatör eller medobservatör. Flest observationer inlagda i Artportalen lämnades av Sören Larsson (72) och Tom Sävström (36).

På den talrikaste lokalen i Västerfärnebo, Sala, räknades hela 6775 sterila och 19 fertila bladrossetter. Från Lien, Riddarhyttan, rapporterades 700 blommande stänglar, från Hålsbo öster om Gunnilsbo 400 blommande stänglar och från Vålboskogen väster om Ramnäs minst 350 blommande stänglar.

Publicitet i media

Föreningen har figurerat i följande tidningsartiklar

- Upprop i Vestmanlands Läns Tidning (VLT) under "Stadsliv" om att rapportera backsippa. Maj.
- Rapport från höstmötet i VLT under "Vår förening". 23 december.
- Angående tävling att räkna arter på en kvadratmeter. Västerås tidning. Under sommaren.

Dessutom deltog Sören Larsson i ett inslag i TV4 Bergslagen.

Artportalen2

Bengt Stridh har representerat föreningen i testgruppen av Artportalen 2, som kommer att tas i drift under 2012.

Bilagor

1. Taxa av kärlväxter noterade i Västmanlands län under 2009-2011.

Bilaga 1

1213 taxa av kärlväxter är noterade i Västmanlands län under 2009-2011, enligt utdrag ur Artportalen 2012-03-24.

1. **Rutläsbräken** *Botrychium matricariifolium*
2. **Mänläsbräken** *Botrychium lunaria*
3. **Stensöta** *Polypodium vulgare*
4. **Örnbräken** *Pteridium aquilinum*
5. **Slokörnbräken** *Pteridium aquilinum subsp. aquilinum*
6. **Taigaörnbräken** *Pteridium aquilinum subsp. latiusculum*
7. **Kärrbräken** *Thelypteris palustris*
8. **Hultbräken** *Phegopteris connectilis*
9. **Murruta** *Asplenium ruta-muraria*
10. **Gaffelbräken** *Asplenium septentrionale*
11. **Svartbräken** *Asplenium trichomanes*
12. **Kalksvartbräken** *Asplenium trichomanes subsp. quadrivalens*
13. **Fjällhällebräken** *Woodsia alpina*
14. **Hällebräken** *Woodsia ilvensis*
15. **Skogsbräken** *Dryopteris carthusiana*
16. **Lundbräken** *Dryopteris dilatata*
17. **Nordbräken** *Dryopteris expansa*
18. **Träjon** *Dryopteris filix-mas*
19. **Kambräken** *Blechnum spicant*
20. **Kalkbräken** *Gymnocarpium robertianum*
21. **Ekbräken** *Gymnocarpium dryopteris*
22. **Stenbräken** *Cystopteris fragilis*
23. **Strutbräken** *Matteuccia struthiopteris*
24. **Majbräken** *Athyrium filix-femina*
25. **Brunröd daglilja** *Hemerocallis fulva*
26. **Storrams** *Polygonatum multiflorum*
27. **Getrams** *Polygonatum odoratum*
28. **Jätterams** *Polygonatum multiflorum × odoratum*
29. **Ekorrbar** *Maianthemum bifolium*
30. **Liljekonvalj** *Convallaria majalis*
31. **Vårstjärnor** *Scilla*
32. **Tidig blåstjärna** *Scilla bifolia*
33. **Vårstjärna** *Scilla forbesii*
34. **Stor vårstjärna** *Scilla luciliae*
35. **Liten vårstjärna** *Scilla sardensis*
36. **Porslinshyacint** *Puschkinia scilloides*
37. **Morgonstjärna** *Ornithogalum umbellatum*
38. **Pärlyhyacint** *Muscari botryoides*
39. **Funkior** *Hosta*
40. **Rysk blåstjärna** *Othocallis siberica*
41. **Backlök** *Allium oleraceum*
42. **Gräslök** *Allium schoenoprasum*
43. **Skogslök** *Allium scorodoprasum*
44. **Sandlök** *Allium vineale*
45. **Påsklilja** *Narcissus pseudonarcissus*
46. **Snödrotte** *Galanthus nivalis*
47. **Vårkrokus** *Crocus vernus*
48. **Svärdslilja** *Iris pseudacorus*
49. **Strandiris** *Iris sibirica*
50. **Äkta ängsnycklar** *Dactylorhiza incarnata var. incarnata*
51. **Blodnycklar** *Dactylorhiza incarnata var. cruenta*
52. **Mossnycklar** *Dactylorhiza majalis subsp. sphagnicola*
53. **Fläcknycklar** *Dactylorhiza maculata*
54. **Skogsnycklar** *Dactylorhiza maculata subsp. fuchsii*
55. **Jungfru marie nycklar** *Dactylorhiza maculata subsp. maculata*
56. **Adam och eva** *Dactylorhiza sambucina*
57. **Grönkulla** *Coeloglossum viride*
58. **Purpurknipprot** *Epipactis atrorubens*
59. **Skogsknipprot** *Epipactis helleborine*
60. **Kärrknipprot** *Epipactis palustris*
61. **Brudsporre** *Gymnadenia conopsea*
62. **Vanlig brudsporre** *Gymnadenia conopsea subsp. conopsea*
63. **Tväblad** *Neottia ovata*
64. **Spindelblomster** *Neottia cordata*
65. **Nästrot** *Neottia nidus-avis*
66. **Nattviol** *Platanthera bifolia*
67. **Ängsnattviol** *Platanthera bifolia subsp. bifolia*
68. **Skogsnattviol** *Platanthera bifolia subsp. latifolia*
69. **Grönvit nattviol** *Platanthera chlorantha*
70. **Korallrot** *Corallorhiza trifida*
71. **Knärot** *Goodyera repens*
72. **Myggblomster** *Hammarbya paludosa*
73. **Ormbär** *Paris quadrifolia*
74. **Tidlösa** *Colchicum autumnale*
75. **Kejsarkrona** *Fritillaria imperialis*
76. **Kungsängslilja** *Fritillaria meleagris*
77. **Brandlilja** *Lilium bulbiferum*
78. **Krollilja** *Lilium martagon*
79. **Dvärgvårlök** *Gagea minima*
80. **Ångsvårlök** *Gagea pratensis*
81. **Lundvårlök** *Gagea spathacea*
82. **Vårlök** *Gagea lutea*
83. **Tulpan** *Tulipa gesneriana*
84. **Vildtulpan** *Tulipa sylvestris*
85. **Stor andmat** *Spirodela polyrhiza*
86. **Andmat** *Lemna minor*
87. **Korsandmat** *Lemna trisulca*
88. **Missnar** *Calla*
89. **Missne** *Calla palustris*
90. **Blomvass** *Butomus umbellatus*
91. **Svalting** *Alisma plantago-aquatica*
92. **Pilblad** *Sagittaria sagittifolia*
93. **Vattenpest** *Elodea canadensis*
94. **Smal vattenpest** *Elodea nuttallii*
95. **Dyblad** *Hydrocharis morsus-ranae*
96. **Kallgräs** *Scheuchzeria palustris*
97. **Kärrsälting** *Triglochin palustris*
98. **Härsärv** *Zannichellia palustris*
99. **Uddnate** *Potamogeton friesii*
100. **Rostnate** *Potamogeton alpinus*
101. **Gropnate** *Potamogeton bertholdii*
102. **Grovnate** *Potamogeton lucens*
103. **Gäddnate** *Potamogeton natans*
104. **Trubbnate** *Potamogeton obtusifolius*
105. **Älnate** *Potamogeton perfoliatus*
106. **Bäcknate** *Potamogeton polygonifolius*
107. **Gräsnate** *Potamogeton gramineus*
108. **Trådnate** *Stuckenia filiformis*
109. **Igelknoppar** *Sparganium*
110. **Gles igelknopp** *Sparganium emersum*
111. **Storigelknopp** *Sparganium erectum*
112. **Sotigelknopp** *Sparganium erectum subsp. erectum*
113. **Vanlig storigelknopp** *Sparganium erectum subsp. microcarpum*
114. **Flotagräs** *Sparganium gramineum*
115. **Dvärgigelknopp** *Sparganium natans*
116. **Kaveldun** *Typha*
117. **Smalkaveldun** *Typha angustifolia*
118. **Bredkaveldun** *Typha latifolia*
119. **Knippfryle** *Luzula campestris*
120. **Vitfryle** *Luzula luzuloides*
121. **Ängsfryle** *Luzula multiflora*
122. **Vanlig ängsfryle** *Luzula multiflora subsp. multiflora*
123. **Blekfryle** *Luzula pallescens*
124. **Vårfryle** *Luzula pilosa*
125. **Svartfryle** *Luzula sudetica*
126. **Myrtåg** *Juncus alpinoarticulatus*
127. **Vanlig myrtåg** *Juncus alpinoarticulatus subsp. rariflorus*
128. **Ryltåg** *Juncus articulatus*
129. **Vanlig ryltåg** *Juncus articulatus var. articulatus*
130. **Vägtåg** *Juncus bufonius*
131. **Löktåg** *Juncus bulbosus*
132. **Vanlig löktåg** *Juncus bulbosus subsp. bulbosus*
133. **Stubbtåg** *Juncus compressus*
134. **Knapptåg** *Juncus conglomeratus*
135. **Veketåg** *Juncus effusus*
136. **Trådtåg** *Juncus filiformis*
137. **Taklosta** *Anisantha tectorum*
138. **Strandråg** *Leymus arenarius*
139. **Gröen** *Poa*
140. **Storgröe** *Poa remota*
141. **Fjällgröe** *Poa alpina*
142. **Vitgröe** *Poa annua*
143. **Parkgröe** *Poa chaixii*
144. **Berggröe** *Poa compressa*
145. **Lundgröe** *Poa nemoralis*
146. **Sengröe** *Poa palustris*
147. **Ängsgröe** *Poa pratensis*
148. **Smalgröe** *Poa pratensis subsp. angustifolia*
149. **Vanligt ängsgröe** *Poa pratensis subsp. pratensis*
150. **Trampröe** *Poa supina*
151. **Kärrgröe** *Poa trivialis*
152. **Vanligt kärrgröe** *Poa trivialis subsp. trivialis*
153. **Vass** *Phragmites australis*
154. **Sydvårbrodd** *Anthoxanthum odoratum*

155. **Knägräs** *Danthonia decumbens*
 156. **Hässlebrodd** *Milium effusum*
 157. **Stagg** *Nardus stricta*
 158. **Hönshirs** *Echinochloa crus-galli*
 159. **Hårdsvingel** *Festuca brevipila*
 160. **Färsvingel** *Festuca ovina*
 161. **Rödsvingel** *Festuca rubra*
 162. **Vanlig rödsvingel** *Festuca rubra subsp. rubra*
 163. **Ångshavre** *Avenula pratensis*
 164. **Luddhavre** *Avenula pubescens*
 165. **Myskgräs** *Hierochloë*
 166. **Ryskt myskgräs** *Hierochloë hirta subsp. praetermissa*
 167. **Ångsmyskgräs** *Hierochloë odorata subsp. odorata*
 168. **Grått saltgräs** *Puccinellia distans*
 169. **Flyghavre** *Avena fatua*
 170. **Havre** *Avena sativa*
 171. **Darrgräs** *Briza media*
 172. **Piprör** *Calamagrostis arundinacea*
 173. **Grenrör** *Calamagrostis canescens*
 174. **Bergrör** *Calamagrostis epigejos*
 175. **Brunrör** *Calamagrostis phragmitoides*
 176. **Madrör** *Calamagrostis neglecta*
 177. **Luddtätel** *Holcus lanatus*
 178. **Ven** *Agrostis*
 179. **Brunven** *Agrostis canina*
 180. **Rödven** *Agrostis capillaris*
 181. **Storven** *Agrostis gigantea*
 182. **Krypven** *Agrostis stolonifera*
 183. **Bergven** *Agrostis vinealis*
 184. **Blåtätel** *Molinia caerulea*
 185. **Engelskt rajgräs** *Lolium perenne*
 186. **Rörflen** *Phalaris arundinacea*
 187. **Vanlig rörflen** *Phalaris arundinacea var. arundinacea*
 188. **Hundäxing** *Dactylis glomerata*
 189. **Gulkavle** *Alopecurus aequalis*
 190. **Kärrkavle** *Alopecurus geniculatus*
 191. **Ångskavle** *Alopecurus pratensis*
 192. **Vanlig ångskavle** *Alopecurus pratensis subsp. pratensis*
 193. **Kamäxing** *Cynosurus cristatus*
 194. **Kösa** *Apera spica-venti*
 195. **Lundelm** *Elymus caninus*
 196. **Vanlig lundelm** *Elymus caninus var. caninus*
 197. **Glesgröe** *Glyceria lithuanica*
 198. **Mannagräs** *Glyceria fluitans*
 199. **Jättegröe** *Glyceria maxima*
 200. **Strimgröe** *Glyceria striata*
 201. **Bergslok** *Melica nutans*
 202. **Knylhavre** *Arrhenatherum elatius*
 203. **Vanlig knylhavre** *Arrhenatherum elatius subsp. elatius*
 204. **Backskafting** *Brachypodium pinnatum*
 205. **Foderlosta** *Bromopsis inermis*
 206. **Luddlosta** *Bromus hordeaceus*
 207. **Tuvtätel** *Deschampsia cespitosa*
 208. **Vanlig tuvtätel** *Deschampsia cespitosa subsp. cespitosa*
 209. **Kvickrot** *Elytrigia repens*
 210. **Ekorkorn** *Hordeum jubatum*
 211. **Korn** *Hordeum vulgare*
 212. **Sexradigt korn** *Hordeum vulgare var. vulgare*
 213. **Flentimotej** *Phleum phleoides*
 214. **Timotej** *Phleum pratense*
 215. **Vanlig timotej** *Phleum pratense subsp. pratense*
 216. **Vildtimotej** *Phleum pratense subsp. nodosum*
 217. **Älväxing** *Sesleria uliginosa*
 218. **Råttsvingel** *Vulpia myuros*
 219. **Långsvingel** *Schedonorus giganteus*
 220. **Ångssvingel** *Schedonorus pratensis*
 221. **Rörsvingel** *Schedonorus arundinaceus*
 222. **Krustätel** *Avenella flexuosa*
 223. **Vanlig krustätel** *Avenella flexuosa subsp. flexuosa*
 224. **Nålsäv** *Eleocharis acicularis*
 225. **Veksäv** *Eleocharis mamillata*
 226. **Knappsäv** *Eleocharis palustris*
 227. **Tagelsäv** *Eleocharis quinqueflora*
 228. **Vanlig agnsäv** *Eleocharis uniglumis var. uniglumis*
 229. **Ångsullssläktet** *Eriophorum*
 230. **Ångsull** *Eriophorum angustifolium*
 231. **Kärrull** *Eriophorum gracile*
 232. **Gräsull** *Eriophorum latifolium*
 233. **Tuvull** *Eriophorum vaginatum*
 234. **Vitag** *Rhynchospora alba*
 235. **Brunag** *Rhynchospora fusca*
 236. **Säv** *Schoenoplectus lacustris*
 237. **Knappag** *Schoenus nigricans*
 238. **Bågsäv** *Scirpus radicans*
 239. **Skogssäv** *Scirpus sylvaticus*
 240. **Snip** *Trichophorum alpinum*
 241. **Vanlig tuvsäv** *Trichophorum cespitosum subsp. cespitosum*
 242. **Starrar** *Carex*
 243. **Hartmansstarr** *Carex hartmanii*
 244. **Vanlig norrlandsstarr** *Carex aquatilis subsp. aquatilis*
 245. **Nickstarr** *Carex brunnescens*
 246. **Vanlig klubbstarr** *Carex buxbaumii subsp. buxbaumii*
 247. **Gråstarr** *Carex canescens*
 248. **Vanlig gråstarr** *Carex canescens var. canescens*
 249. **Hårstarr** *Carex capillaris*
 250. **Vårstarr** *Carex caryophylla*
 251. **Tuvstarr** *Carex cespitosa*
 252. **Strängstarr** *Carex chordorrhiza*
 253. **Grönstarr** *Carex demissa*
 254. **Trindstarr** *Carex diandra*
 255. **Vispstarr** *Carex digitata*
 256. **Nålstarr** *Carex dioica*
 257. **Plattstarr** *Carex disticha*
 258. **Stjärnstarr** *Carex echinata*
 259. **Bunkestarr** *Carex elata*
 260. **Rankstarr** *Carex elongata*
 261. **Backstarr** *Carex ericetorum*
 262. **Slankstarr** *Carex flacca*
 263. **Knaggelstarr** *Carex flava*
 264. **Klotstarr** *Carex globularis*
 265. **Grusstarr** *Carex hirta*
 266. **Ångsstarr** *Carex hostiana*
 267. **Vanlig ångsstarr** *Carex hostiana var. hostiana*
 268. **Trådstarr** *Carex lasiocarpa*
 269. **Nåbbstarr** *Carex lepidocarpa subsp. lepidocarpa*
 270. **Dystarr** *Carex limosa*
 271. **Vitstarr** *Carex livida*
 272. **Repestarr** *Carex loliacea*
 273. **Sumpstarr** *Carex magellanica*
 274. **Lundstarr** *Carex montana*
 275. **Mörk snårstarr** *Carex muricata*
 276. **Hundstarr** *Carex nigra*
 277. **Liten hundstarr** *Carex nigra var. nigra*
 278. **Fågelstarr** *Carex ornithopoda*
 279. **Harstarr** *Carex leporina*
 280. **Blekstarr** *Carex pallescens*
 281. **Hirsstarr** *Carex panicea*
 282. **Taggstarr** *Carex pauciflora*
 283. **Pillerstarr** *Carex pilulifera*
 284. **Slokstarr** *Carex pseudocyperus*
 285. **Loppstarr** *Carex pulicaris*
 286. **Skärmstarr** *Carex remota*
 287. **Jättestarr** *Carex riparia*
 288. **Flaskstarr** *Carex rostrata*
 289. **Piggstarr** *Carex spicata*
 290. **Slidstarr** *Carex vaginata*
 291. **Blåsstarr** *Carex vesicaria*
 292. **Ärtstarr** *Carex oederi*
 293. **Liten ärtstarr** *Carex oederi var. pulchella*
 294. **Vanlig ärtstarr** *Carex oederi var. oederi*
 295. **Rävstarr** *Carex vulpina*
 296. **Vasstarr** *Carex acuta*
 297. **Tagelstarr** *Carex appropinquata*
 298. **Kalmus** *Acorus calamus*
 299. **Gul näckros** *Nuphar lutea*
 300. **Vit näckros** *Nymphaea alba*
 301. **Nordnäckros** *Nymphaea alba subsp. candida*
 302. **Hornsäv** *Ceratophyllum demersum*
 303. **Hålrot** *Aristolochia clematitis*
 304. **Hasselört** *Asarum europaeum*
 305. **Mistel** *Viscum album*
 306. **Stor ormrot** *Bistorta officinalis*
 307. **Ormrot** *Bistorta vivipara*
 308. **Åkerbinda** *Fallopia convolvulus*
 309. **Lövbinda** *Fallopia dumetorum*
 310. **Trampört** *Polygonum aviculare*
 311. **Stor trampört** *Polygonum aviculare subsp. aviculare*
 312. **Bägartrampört** *Polygonum aviculare subsp. microspermum*
 313. **Bovete** *Fagopyrum esculentum*
 314. **Bitterpilört** *Persicaria hydropiper*
 315. **Pilört** *Persicaria lapathifolia*
 316. **Strandpilört** *Persicaria lapathifolia subsp. lapathifolia*
 317. **Fältpilört** *Persicaria lapathifolia var. incana*
 318. **Åkerpilört** *Persicaria maculosa*

319. **Rosenpilört** *Persicaria minor*
320. **Vattenpilört** *Persicaria amphibia*
321. **Rabarber** *Rheum rhabarbarum*
322. **Ängssyra** *Rumex acetosa*
323. **Vanlig ängssyra** *Rumex acetosa* var. *acetosa*
324. **Bergsyra** *Rumex acetosella*
325. **Äkta bergsyra** *Rumex acetosella* subsp. *acetosella*
326. **Hästskräppa** *Rumex aquaticus*
327. **Krusskräppa** *Rumex crispus*
328. **Vanlig krusskräppa** *Rumex crispus* var. *crispus*
329. **Vattenskräppa** *Rumex hydrolapathum*
330. **Storskräppa** *Rumex aquaticus* × *hydrolapathum*
331. **Gårdsskräppa** *Rumex longifolius*
332. **Tomtskräppa** *Rumex obtusifolius*
333. **Spenatskräppa** *Rumex patientia*
334. **Trädgårdssyra** *Rumex rugosus*
335. **Stor ängssyra** *Rumex thyrsiflorus*
336. **Jätteslide** *Reynoutria sachalinensis*
337. **Parkslide** *Reynoutria japonica*
338. **Vanligt parkslide** *Reynoutria japonica* var. *japonica*
339. **Spenat** *Spinacia oleracea*
340. **Rankspenat** *Hablitzia tamnoides*
341. **Lungrot** *Chenopodium bonus-henricus*
342. **Blåmålla** *Chenopodium glaucum*
343. **Lönnmålla** *Chenopodium hybridum*
344. **Hönsmålla** *Chenopodium missouriense*
345. **Fiskmålla** *Chenopodium polyspermum*
346. **Rödmålla** *Chenopodium rubrum*
347. **Vanlig svinmålla** *Chenopodium album* var. *album*
348. **Svinmålla/svenskmålla** *Chenopodium album/suecicum*
349. **Svinmålla** *Chenopodium album*
350. **Svenskmålla** *Chenopodium suecicum*
351. **Vägmålla** *Atriplex patula*
352. **Småsileshår** *Drosera intermedia*
353. **Rundsileshår** *Drosera rotundifolia*
354. **Storsileshår** *Drosera anglica*
355. **Trift** *Armeria maritima*
356. **Backtrift** *Armeria maritima* subsp. *elongata*
357. **Knyttling** *Herniaria glabra*
358. **Sandnarv** *Arenaria serpyllifolia*
359. **Vanlig sandnarv** *Arenaria serpyllifolia* subsp. *serpyllifolia*
360. **Bergglim** *Atocion rupestre*
361. **Hårig hönsarv** *Cerastium fontanum* var. *vulgare*
362. **Fältarv** *Cerastium arvense*
363. **Hönsarv** *Cerastium fontanum*
364. **Vanlig hönsarv** *Cerastium fontanum* subsp. *vulgare*
365. **Vårarv** *Cerastium semidecandrum*
366. **Silverarv** *Cerastium tomentosum*
367. **Borstnejlika** *Dianthus barbatus*
368. **Backnejlika** *Dianthus deltoides*
369. **Knippnejlika** *Dianthus armeria*
370. **Såpört** *Gypsophila fastigiata*
371. **Studentnejlika** *Lychnis chalconica*
372. **Gökblomster** *Lychnis flos-cuculi*
373. **Vanligt gökblomster** *Lychnis flos-cuculi* subsp. *flos-cuculi*
374. **Skogsnarv** *Moehringia trinervia*
375. **Knutnarv** *Sagina nodosa*
376. **Krypnarv** *Sagina procumbens*
377. **Såpnejlika** *Saponaria officinalis*
378. **Grönknavel** *Scleranthus annuus*
379. **Åkerknavel** *Scleranthus annuus* subsp. *annuus*
380. **Tuvknavel** *Scleranthus annuus* subsp. *polycarpus*
381. **Vitknavel** *Scleranthus perennis*
382. **Rödblåra** *Silene dioica*
383. **Franskglim** *Silene gallica*
384. **Vitblåra** *Silene latifolia*
385. **Nattglim** *Silene noctiflora*
386. **Backglim** *Silene nutans*
387. **Vanlig backglim** *Silene nutans* var. *nutans*
388. **Smålglim** *Silene vulgaris*
389. **Åkerspärjel** *Spergula arvensis*
390. **Foderspärjel** *Spergula arvensis* subsp. *sativa*
391. **Vårspärjel** *Spergula morisonii*
392. **Rödnarv** *Spergularia rubra*
393. **Källarv** *Stellaria alsine*
394. **Grässtjärnblomma** *Stellaria graminea*
395. **Buskstjärnblomma** *Stellaria holostea*
396. **Skogsstjärnblomma** *Stellaria longifolia*
397. **Våtarv** *Stellaria media*
398. **Vanlig våtarv** *Stellaria media* var. *media*
399. **Lundarv** *Stellaria nemorum*
400. **Kärrstjärnblomma** *Stellaria palustris*
401. **Tjärblomster** *Viscaria vulgaris*
402. **Sprödarv** *Myosoton aquaticum*
403. **Trädgårdsstormhatt** *Aconitum* × *stoerkianum*
404. **Svart trolldruva** *Actaea spicata*
405. **Vitsippa** *Anemone nemorosa*
406. **Gulsippa** *Anemone ranunculoides*
407. **Tovsippa** *Anemone sylvestris*
408. **Akleja** *Aquilegia vulgaris*
409. **Kabbleka** *Caltha palustris*
410. **Vanlig kabbleka** *Caltha palustris* subsp. *palustris*
411. **Klematisar** *Clematis*
412. **Alpklematis** *Clematis alpina*
413. **Skogsklematis** *Clematis vitalba*
414. **Rättsvans** *Myosurus minimus*
415. **Mosippa** *Pulsatilla vernalis*
416. **Backsippa** *Pulsatilla vulgaris*
417. **Vanlig backsippa** *Pulsatilla vulgaris* subsp. *vulgaris*
418. **Vintergäck** *Eranthis hyemalis*
419. **Blåsippa** *Hepatica nobilis*
420. **Smörblomma** *Ranunculus acris*
421. **Vanlig smörblomma** *Ranunculus acris* subsp. *acris*
422. **Grodmöja** *Ranunculus aquatilis* var. *diffusus*
423. **Knölsmörblomma** *Ranunculus bulbosus*
424. **Hjulmöja** *Ranunculus circinatus*
425. **Ältranunkel** *Ranunculus flammula*
426. **Sjöranunkel** *Ranunculus lingua*
427. **Sköldmöja/vitstjälksmöja** *Ranunculus peltatus*
428. **Sköldmöja** *Ranunculus peltatus* subsp. *peltatus*
429. **Backsmörblomma** *Ranunculus polyanthemus*
430. **Revsmörblomma** *Ranunculus repens*
431. **Strandranunkel** *Ranunculus reptans*
432. **Tiggarranunkel** *Ranunculus sceleratus*
433. **Majsmörblomma** *Ranunculus auricomus*
434. **Lundsmörblomma** *Ranunculus cassubicus*
435. **Mellansmörblomma** *Ranunculus fallax*
436. **Aklejruta** *Thalictrum aquilegifolium*
437. **Ångsruta** *Thalictrum flavum*
438. **Backruta** *Thalictrum simplex*
439. **Smörbollar** *Trollius europaeus*
440. **Svalört** *Ficaria verna*
441. **Vanlig svalört** *Ficaria verna* subsp. *verna*
442. **Häckberberis** *Berberis thunbergii*
443. **Berberis** *Berberis vulgaris*
444. **Mahonia** *Mahonia aquifolium*
445. **Sockblommor** *Epimedium*
446. **Jordrök** *Fumaria officinalis*
447. **Smånunneört** *Corydalis intermedia*
448. **Sibirisk nunneört** *Corydalis nobilis*
449. **Vanlig stornunneört** *Corydalis solidia* subsp. *solidia*
450. **Skelört** *Chelidonium majus*
451. **Rägvallmo** *Papaver dubium*
452. **Kornvallmo** *Papaver rhoeas*
453. **Opievallmo** *Papaver somniferum*
454. **Bondpion** *Paeonia* × *festiva*
455. **Höstkärleksört** *Hylotelephium spectabile* × *telephium*
456. **Kärleksört** *Hylotelephium telephium*
457. **Vanlig kärleksört** *Hylotelephium telephium* subsp. *maximum*
458. **Sibiriskt fetblad** *Phedimus hybridus*
459. **Kaukasiskt fetblad** *Phedimus spurius*
460. **Gul fetknopp** *Sedum acre*
461. **Vit fetknopp** *Sedum album*
462. **Liten fetknopp** *Sedum annuum*
463. **Stor fetknopp** *Sedum rupestre*
464. **Kantig fetknopp** *Sedum sexangulare*
465. **Taklök** *Sempervivum tectorum*
466. **Gullpudra** *Chrysosplenium alternifolium*
467. **Hällebräcka** *Saxifraga osloënsis*
468. **Klippbräcka** *Saxifraga adscendens*
469. **Mandelblomma** *Saxifraga granulata*
470. **Slottsvinbär** *Ribes* × *houghtonianum*
471. **Måbär** *Ribes alpinum*
472. **Svarta vinbär** *Ribes nigrum*
473. **Trädgårdsvinbär** *Ribes rubrum*
474. **Vanliga skogsvinbär** *Ribes spicatum* subsp. *spicatum*
475. **Krusbär** *Ribes uva-crispa*
476. **Hårslinga** *Myriophyllum alterniflorum*
477. **Kransslinga** *Myriophyllum verticillatum*
478. **Svart hundrova** *Bryonia alba*
479. **Pors** *Myrica gale*
480. **Hassel** *Corylus avellana*
481. **Avenbok** *Carpinus betulus*
482. **Klibbal** *Alnus glutinosa*
483. **Gråal** *Alnus incana*

484. **Vanlig gråal** *Alnus incana* var. *incana*
485. **Björkar** *Betula*
486. **Dvärgbjörk** *Betula nana*
487. **Vårtbjörk** *Betula pendula*
488. **Glasbjörk** *Betula pubescens*
489. **Vanlig glasbjörk** *Betula pubescens* subsp. *pubescens*
490. **Bok** *Fagus sylvatica*
491. **Ekar** *Quercus*
492. **Skogsek** *Quercus robur*
493. **Skogsalm** *Ulmus glabra*
494. **Vanlig skogsalm** *Ulmus glabra* subsp. *glabra*
495. **Hampa** *Cannabis sativa*
496. **Humle** *Humulus lupulus*
497. **Brännässla** *Urtica dioica*
498. **Ogräsnessla** *Urtica dioica* var. *dioica*
499. **Etternässla** *Urtica urens*
500. **Plymspirea** *Aruncus dioicus*
501. **Femfingerört** *Potentilla argentea*
502. **Vanlig femfingerört** *Potentilla argentea* var. *argentea*
503. **Vårfingerört** *Potentilla crantzii*
504. **Blodrot** *Potentilla erecta*
505. **Finsk fingerört** *Potentilla intermedia*
506. **Norsk fingerört** *Potentilla norvegica*
507. *Potentilla norvegica* subsp. *norvegica*
508. **Revfingerört** *Potentilla reptans*
509. **Småfingerört** *Potentilla verna*
510. **Tysk fingerört** *Potentilla thuringiaca*
511. **Parksmultron** *Fragaria moschata*
512. **Jordgubbe** *Fragaria × ananassa*
513. **Smultron** *Fragaria vesca*
514. **Backsmultron** *Fragaria viridis*
515. **Småborre** *Agrimonia eupatoria*
516. **Häggmisplar** *Amelanchier*
517. **Svensk häggmispel** *Amelanchier confusa*
518. **Häggmispel** *Amelanchier spicata*
519. **Älggräs** *Filipendula ulmaria*
520. **Brudbröd** *Filipendula vulgaris*
521. **Hagtornar** *Crataegus*
522. **Kanadahagtorn** *Crataegus flabellata*
523. **Häckhagtorn** *Crataegus flabellata* var. *grayana*
524. **Rundhagtorn** *Crataegus laevigata*
525. **Trubbhagtorn** *Crataegus monogyna*
526. **Spetshagtorn** *Crataegus rhipidophylla* var. *rhipidophylla*
527. **Kräcklöver** *Comarum palustre*
528. **Humleblomster** *Geum rivale*
529. **Vanligt humleblomster** *Geum rivale* var. *rivale*
530. **Nejlikrot** *Geum urbanum*
531. **Prunusar** *Prunus*
532. **Sötkörsbär** *Prunus avium*
533. **Surkörsbär** *Prunus cerasus*
534. **Plommon** *Prunus domestica* subsp. *domestica*
535. **Krikon** *Prunus domestica* subsp. *insititia*
536. **Hägg** *Prunus padus*
537. **Vanlig hägg** *Prunus padus* subsp. *padus*
538. **Slån** *Prunus spinosa*
539. **Daggkäpor** *Alchemilla*
540. **Daggkäpa** *Alchemilla vulgaris*
541. **Sjuhörnig daggkäpa** *Alchemilla heptagona*
542. **Stubbdaggkäpa** *Alchemilla samuelssonii*
543. **Stjärndaggkäpa** *Alchemilla acutiloba*
544. **Baltisk daggkäpa** *Alchemilla baltica*
545. **Späddaggkäpa** *Alchemilla filicaulis* var. *filicaulis*
546. **Glatt daggkäpa** *Alchemilla glabra*
547. **Sammetsdaggkäpa** *Alchemilla glaucescens*
548. **Glansdaggkäpa** *Alchemilla micans*
549. **Jättedaggkäpa** *Alchemilla mollis*
550. **Betesdaggkäpa** *Alchemilla monticola*
551. **Trubbdaggkäpa** *Alchemilla plicata*
552. **Sarmatisk daggkäpa** *Alchemilla sarmatica*
553. **Ängsdaggkäpa** *Alchemilla subcrenata*
554. **Valldaggkäpa** *Alchemilla subglobosa*
555. **Skärdaggkäpa** *Alchemilla wichurae*
556. **Aplar** *Malus*
557. **Apel** *Malus domestica*
558. **Vildapel** *Malus sylvestris*
559. **Gåsört** *Argentina anserina*
560. **Vanlig gåsört** *Argentina anserina* subsp. *anserina*
561. **Oxbär** *Cotoneaster*
562. **Lingonoxbär** *Cotoneaster horizontalis*
563. **Häckoxbär** *Cotoneaster lucidus*
564. **Tok** *Dasiphora fruticosa*
565. **Päron** *Pyrus communis*
566. **Rosor** *Rosa*
567. **Hartsros** *Rosa mollis*
568. **Pimpinellros** *Rosa spinosissima*
569. **Nordisk ros** *Rosa × alba* "Minette"
570. **Holländsk ros** *Rosa × spaethiana*
571. **Stenros** *Rosa canina*
572. **Kal stenros** *Rosa canina* subsp. *canina*
573. **Hårig stenros** *Rosa canina* subsp. *dumetorum*
574. **Nyponros** *Rosa dumalis*
575. **Hårig nyponros** *Rosa dumalis* subsp. *coriifolia*
576. **Kal nyponros** *Rosa dumalis* subsp. *dumalis*
577. **Daggros** *Rosa glauca*
578. **Kanelros** *Rosa majalis*
579. **Bukettros** *Rosa majalis* "Foecundissima"
580. **Äkta kanelros** *Rosa majalis* var. *majalis*
581. **Bergros** *Rosa pendulina*
582. **Äppelros** *Rosa rubiginosa*
583. **Vresros** *Rosa rugosa*
584. **Plommonros** *Rosa villosa*
585. **Glansros** *Rosa virginiana*
586. **Rubusar** *Rubus*
587. **Rosenhallon** *Rubus odoratus*
588. **Hjortron** *Rubus chamaemorus*
589. **Stenbär** *Rubus saxatilis*
590. **Hallon** *Rubus idaeus*
591. **Skogsbjörnbär** *Rubus nessensis*
592. **Blåhallon** *Rubus caesius*
593. **Rönnspirea** *Sorbaria sorbifolia*
594. **Oxlar** *Sorbus*
595. **Vitoxel** *Sorbus aria*
596. **Rönn** *Sorbus aucuparia*
597. **Vanlig rönn** *Sorbus aucuparia* subsp. *aucuparia*
598. **Oxel** *Sorbus intermedia*
599. **Spireor** *Spiraea*
600. **Brudspirea** *Spiraea × arguta*
601. **Klasespirea** *Spiraea × billardii*
602. **Torpspirea** *Spiraea × rosalba*
603. **Häckspirea** *Spiraea salicifolia*
604. **Smällspirea** *Physocarpus opulifolius*
605. **Brakved** *Frangula alnus*
606. **Getapel** *Rhamnus cathartica*
607. **Silverbuske** *Elaeagnus commutata*
608. **Getväppling** *Anthyllis vulneraria*
609. **Stor getväppling** *Anthyllis vulneraria* subsp. *carpatica*
610. **Fodergetruta** *Galega orientalis*
611. **Blomsterlupin** *Lupinus polyphyllus*
612. **Gullregn** *Laburnum*
613. **Alpgullregn** *Laburnum alpinum*
614. **Hybridgullregn** *Laburnum × watereri*
615. **Sötvedel** *Astragalus glycyphyllos*
616. **Häckkaragan** *Caragana arborescens*
617. **Gökärt** *Lathyrus linifolius*
618. **Vippärt** *Lathyrus niger*
619. **Kärrvial** *Lathyrus palustris*
620. **Gulvial** *Lathyrus pratensis*
621. **Backvial** *Lathyrus sylvestris*
622. **Vårärt** *Lathyrus vernus*
623. **Knölvial** *Lathyrus tuberosus*
624. **Käringtand** *Lotus corniculatus*
625. **Vanlig käringtand** *Lotus corniculatus* var. *corniculatus*
626. **Humlelusern** *Medicago lupulina*
627. **Gullusern** *Medicago sativa* subsp. *falcata*
628. **Blålusern** *Medicago sativa* subsp. *sativa*
629. **Vit sötväppling** *Melilotus albus*
630. **Gul sötväppling** *Melilotus officinalis*
631. **Stallört** *Ononis spinosa* subsp. *hircina*
632. **Ärt** *Pisum sativum*
633. **Härklöver** *Trifolium arvense*
634. **Gullklöver** *Trifolium aureum*
635. **Smultronklöver** *Trifolium fragiferum*
636. **Alsikeklöver** *Trifolium hybridum*
637. **Vanlig alsikeklöver** *Trifolium hybridum* subsp. *hybridum*
638. **Skogsklöver** *Trifolium medium*
639. **Backklöver** *Trifolium montanum*
640. **Rödklöver** *Trifolium pratense*
641. **Ängsrödklöver** *Trifolium pratense* var. *pratense*
642. **Vitklöver** *Trifolium repens*
643. **Brunklöver** *Trifolium spadiceum*
644. **Kräkvicker** *Vicia cracca*
645. **Duvvicker** *Vicia hirsuta*
646. **Häckvicker** *Vicia sepium*
647. **Skogsvicker** *Vicia sylvatica*
648. **Sparvvicker** *Vicia tetrasperma*
649. **Toppjungfrulin** *Polygala comosa*

650. **Rosettjungfrulin** *Polygala amarella*
651. **Jungfrulin** *Polygala vulgaris*
652. **Vanligt jungfrulin** *Polygala vulgaris* subsp. *vulgaris*
653. **Löktrav** *Alliaria petiolata*
654. **Lömme** *Capsella bursa-pastoris*
655. **Åkerkårel** *Erysimum cheiranthoides*
656. **Vanlig åkerkårel** *Erysimum cheiranthoides* subsp. *cheiranthoides*
657. **Bergkårel** *Erysimum strictum*
658. **Kålsläktet** *Brassica*
659. **Raps** *Brassica napus* subsp. *napus*
660. **Rybs** *Brassica rapa* subsp. *oleifera*
661. **Sandtrav** *Arabidopsis arenosa*
662. **Backtrav** *Arabidopsis thaliana*
663. **Lundtrav** *Arabis hirsuta*
664. **Strandgyllen** *Barbarea stricta*
665. **Sommargyllen** *Barbarea vulgaris*
666. **Vanlig sommargyllen** *Barbarea vulgaris* var. *arcuata*
667. **Bangyllen** *Barbarea vulgaris* var. *vulgaris*
668. **Ryssgubbe** *Bunias orientalis*
669. **Tandrot** *Cardamine bulbifera*
670. **Bergbräsma** *Cardamine hirsuta*
671. **Lundbräsma** *Cardamine impatiens*
672. **Ångsbräsma** *Cardamine pratensis*
673. **Kärrbräsma** *Cardamine pratensis* subsp. *paludosa*
674. **Åkta ångsbräsma** *Cardamine pratensis* subsp. *pratensis*
675. **Bäckbräsma** *Cardamine amara*
676. **Stillfrö** *Descurainia sophia*
677. **Nagelört** *Draba verna*
678. **Hesperis** *Hesperis matronalis*
679. **Bankrassing** *Lepidium densiflorum*
680. **Rundkrassing** *Lepidium neglectum*
681. **Gatkrassing** *Lepidium ruderale*
682. **Fältkrassing** *Lepidium campestre*
683. **Fränen** *Rorippa*
684. **Sumpfräne** *Rorippa palustris*
685. **Strandfräne** *Rorippa sylvestris*
686. **Åkersenap** *Sinapis arvensis*
687. **Vägsenap** *Sisymbrium officinale*
688. **Sylört** *Subularia aquatica*
689. **Sandkrassing** *Teesdalia nudicaulis*
690. **Penningört** *Thlaspi arvense*
691. **Pepparrot** *Armoracia rusticana*
692. **Sandvita** *Berteroa incana*
693. **Rockentrav** *Turritis glabra*
694. **Backskärvfrö** *Noccaea caeruleascens*
695. **Vanligt backskärvfrö** *Noccaea caeruleascens* subsp. *caeruleascens*
696. **Gulreseda** *Reseda lutea*
697. **Indiankrasse** *Tropaeolum majus*
698. **Harsyra** *Oxalis acetosella*
699. **Klöveroxalis** *Oxalis stricta*
700. **Skatnäva** *Erodium cicutarium*
701. **Nävor** *Geranium*
702. **Glansnäva** *Geranium lucidum*
703. **Ångsnäva** *Geranium pratense*
704. **Sparvnäva** *Geranium pusillum*
705. **Stinknäva** *Geranium robertianum*
706. **Vanlig stinknäva** *Geranium robertianum* var. *robertianum*
707. **Blodnäva** *Geranium sanguineum*
708. **Midsommarblomster** *Geranium sylvaticum*
709. **Svedjenäva** *Geranium bohemicum*
710. **Kärrnäva** *Geranium palustre*
711. **Popplar** *Populus*
712. **Berlinerpoppel** *Populus × berolinensis*
713. **Vanlig balsampoppel** *Populus balsamifera* "Hortensis"
714. **Svartpoppel** *Populus nigra*
715. **Åkta svartpoppel** *Populus nigra* subsp. *nigra*
716. **Asp** *Populus tremula*
717. **Jättepoppel** *Populus trichocarpa*
718. **Viden** *Salix*
719. **Grönpil** *Salix × fragilis*
720. **Vitpil** *Salix alba*
721. **Bindvide** *Salix aurita*
722. **Sälg** *Salix caprea*
723. **Vanlig sälg** *Salix caprea* subsp. *caprea*
724. **Gråvide** *Salix cinerea*
725. **Vanligt gråvide** *Salix cinerea* subsp. *cinerea*
726. **Spetsdaggvide** *Salix daphnoides* subsp. *acutifolia*
727. **Knäckepil** *Salix euxina*
728. **Lappvide** *Salix lapponum*
729. **Svartvide** *Salix myrsinifolia*
730. **Vanligt svartvide** *Salix myrsinifolia* subsp. *myrsinifolia*
731. **Jolster** *Salix pentandra*
732. **Hundvide** *Salix repens*
733. **Vanligt krypvide** *Salix repens* var. *repens*
734. **Korgvide** *Salix viminalis*
735. **Korsslamkrypa** *Elatine hydropiper*
736. **Vildlin** *Linum catharticum*
737. **Lin** *Linum usitatissimum*
738. **Vårtörel** *Euphorbia cyparissias*
739. **Gulltörel** *Euphorbia epithymoides*
740. **Smalbladig vargtörel** *Euphorbia esula* subsp. *tommasiniana*
741. **Revormstörel** *Euphorbia helioscopia*
742. **Rävtörel** *Euphorbia peplus*
743. **Skogsbingel** *Mercurialis perennis*
744. **Sumpviol** *Viola uliginosa*
745. **Pensé** *Viola × wittrockiana*
746. **Åkerviol** *Viola arvensis*
747. **Åkta ångsviol** *Viola canina* subsp. *canina*
748. **Norlandsviol** *Viola canina* subsp. *montana*
749. **Mossviol** *Viola epipsila*
750. **Buskviol** *Viola hirta*
751. **Underviol** *Viola mirabilis*
752. **Luktviol** *Viola odorata*
753. **Kärrviol** *Viola palustris*
754. **Strandviol** *Viola stagnina*
755. **Skogsviol** *Viola riviniana*
756. **Sandviol** *Viola rupestris*
757. **Vanlig sandviol** *Viola rupestris* subsp. *rupestris*
758. **Styvmorsviol** *Viola tricolor*
759. **Vanlig styvmorsviol** *Viola tricolor* subsp. *tricolor*
760. **Fyrkantig johannesört** *Hypericum maculatum*
761. **Åkta johannesört** *Hypericum perforatum*
762. **Luden johannesört** *Hypericum hirsutum*
763. **Hästkastanj** *Aesculus hippocastanum*
764. **Skogslönn** *Acer platanoides*
765. **Tysklönn** *Acer pseudoplatanus*
766. **Rysk lönn** *Acer tataricum* subsp. *tataricum*
767. **Rönsumak** *Rhus typhina*
768. **Parklind** *Tilia × europaea*
769. **Skogslind** *Tilia cordata*
770. **Lindmalva** *Abutilon theophrasti*
771. **Malvor** *Malva*
772. **Gråmalva** *Malva thuringiaca*
773. **Vit kattost** *Malva pusilla*
774. **Rosenmalva** *Malva alcea*
775. **Mellanmalva** *Malva alcea* × *moschata*
776. **Myskmalva** *Malva moschata*
777. **Skär kattost** *Malva neglecta*
778. **Tibast** *Daphne mezereum*
779. **Solvända** *Helianthemum nummularium*
780. **Ljus solvända** *Helianthemum nummularium* subsp. *nummularium*
781. **Fackelblomster** *Lythrum salicaria*
782. **Pricknattljus** *Oenothera muricata*
783. **Dunörter** *Epilobium*
784. **Amerikansk dunört** *Epilobium adenocaulon*
785. **Vit dunört** *Epilobium ciliatum*
786. **Backdunört** *Epilobium collinum*
787. **Rosendunört** *Epilobium hirsutum*
788. **Bergdunört** *Epilobium montanum*
789. **Kärrdunört** *Epilobium palustre*
790. **Vanlig kärrdunört** *Epilobium palustre* var. *palustre*
791. **Luddunört** *Epilobium parviflorum*
792. **Dvärghäxört** *Circaea alpina*
793. **Mjölke** *Chamaenerion angustifolium*
794. **Schersminer** *Philadelphus*
795. **Doftschersmin** *Philadelphus coronarius*
796. **Korneller** *Cornus*
797. **Videkornell** *Cornus sericea*
798. **Kornell** *Cornus alba/sericea*
799. **Jätdebalsamin** *Impatiens glandulifera*
800. **Springkorn** *Impatiens noli-tangere*
801. **Blekbalsamin** *Impatiens parviflora*
802. **Björkpyrola** *Orthilia secunda*
803. **Mjölön** *Arctostaphylos uva-ursi*
804. **Ryl** *Chimaphila umbellata*
805. **Tällört** *Monotropa hypopitys*
806. **Kal tallört** *Monotropa hypopitys* subsp. *hypophegea*
807. **Vanlig tallört** *Monotropa hypopitys* subsp. *hypopitys*
808. **Kräkbär** *Empetrum nigrum*
809. **Sydkräkbär** *Empetrum nigrum* subsp. *nigrum*
810. **Klockljung** *Erica tetralix*
811. **Pyrolor** *Pyrola*
812. **Grönpyrola** *Pyrola chlorantha*

813. **Klockpyrola** *Pyrola media*
814. **Klotpyrola** *Pyrola minor*
815. **Vitpyrola** *Pyrola rotundifolia*
816. **Vanlig vitpyrola** *Pyrola rotundifolia* subsp. *rotundifolia*
817. **Rhododendron** *Rhododendron*
818. **Skvattram** *Rhododendron tomentosum*
819. **Dvärgtranbär** *Vaccinium microcarpum*
820. **Blåbär** *Vaccinium myrtillus*
821. **Tranbär** *Vaccinium oxycoccos*
822. **Odon** *Vaccinium uliginosum*
823. **Vanligt odon** *Vaccinium uliginosum* subsp. *uliginosum*
824. **Lingon** *Vaccinium vitis-idaea*
825. **Ljung** *Calluna vulgaris*
826. **Ögonpyrola** *Moneses uniflora*
827. **Rosling** *Andromeda polifolia*
828. **Skogsstjärna** *Lysimachia europaea*
829. **Penningblad** *Lysimachia nummularia*
830. **Praktlysing** *Lysimachia punctata*
831. **Topplösa** *Lysimachia thyrsoiflora*
832. **Strandlysing** *Lysimachia vulgaris*
833. **Vattenblink** *Hottonia palustris*
834. **Majviva** *Primula farinosa*
835. **Gullviva** *Primula veris*
836. **Höstflox** *Phlox paniculata*
837. **Blågull** *Polemonium caeruleum*
838. **Fältgentiana** *Gentianaella campestris* subsp. *campestris*
839. **Sen fältgentiana** *Gentianaella campestris* var. *campestris*
840. **Ängsgentiana** *Gentianaella amarella* subsp. *amarella*
841. **Sen ängsgentiana** *Gentianaella amarella* var. *amarella*
842. **Tulkört** *Vincetoxicum hirundinaria*
843. **Vintergröna** *Vinca minor*
844. **Snärjmåra** *Galium aparine*
845. **Vanlig snärjmåra** *Galium aparine* var. *aparine*
846. **Vitmåra** *Galium boreale*
847. **Vanlig stormåra** *Galium mollugo* subsp. *erectum*
848. **Gräddmåra** *Galium mollugo* subsp. *erectum* × *verum*
849. **Myskmadra** *Galium odoratum*
850. **Stenmåra** *Galium saxatile*
851. **Småsnärjmåra** *Galium spurium* subsp. *vallantii*
852. **Dvärgmåra** *Galium trifidum*
853. **Sumpmåra** *Galium uliginosum*
854. **Gulmåra** *Galium verum*
855. **Vanlig gulmåra** *Galium verum* subsp. *verum*
856. **Myskmåra** *Galium triflorum*
857. **Stor vattenmåra** *Galium palustre* subsp. *elongatum*
858. **Liten vattenmåra** *Galium palustre* subsp. *palustre*
859. **Vanlig vattenmåra** *Galium palustre* var. *palustre*
860. **Snårvinda** *Calystegia sepium*
861. **Vit snårvinda** *Calystegia sepium* subsp. *sepium*
862. **Skär snårvinda** *Calystegia sepium* subsp. *spectabilis*
863. **Åkervinda** *Convolvulus arvensis*
864. **Nässelsnärja** *Cuscuta europaea*
865. **Vanlig nässelsnärja** *Cuscuta europaea* subsp. *europaea*
866. **Judekørs** *Physalis alkekengi*
867. **Gyllenbär** *Physalis grisea*
868. **Spikklubba** *Datura stramonium*
869. **Bolmört** *Hyoscyamus niger*
870. **Dårört** *Scopolia carniolica*
871. **Besksöta** *Solanum dulcamara*
872. **Tomat** *Solanum lycopersicum*
873. **Nattskatta** *Solanum nigrum*
874. **Hårig nattskatta** *Solanum nigrum* subsp. *schultesii*
875. **Liguster** *Ligustrum vulgare*
876. **Ask** *Fraxinus excelsior*
877. **Syren** *Syringa vulgaris*
878. **Jätteverbena** *Verbena bonariensis*
879. **Jordreva** *Glechoma hederacea*
880. **Hjärtstilla** *Leonurus cardiaca*
881. **Dån** *Galeopsis*
882. **Toppdån** *Galeopsis bifida*
883. **Hampdån** *Galeopsis speciosa*
884. **Pipdån** *Galeopsis tetrahit*
885. **Brunört** *Prunella vulgaris*
886. **Lavendel** *Lavandula angustifolia*
887. **Revsuga** *Ajuga reptans*
888. **Blåsuga** *Ajuga pyramidalis*
889. **Gulplister** *Lamiastrum galeobdolon*
890. **Praktgulplister** *Lamiastrum galeobdolon* subsp. *argentatum*
891. **Vitplister** *Lamium album*
892. **Mjukplister** *Lamium amplexicaule*
893. **Mellanplister** *Lamium confertum*
894. **Flikplister** *Lamium hybridum*
895. **Rödplister** *Lamium purpureum*
896. **Strandklo** *Lycopus europaeus*
897. **Kransmynta** *Mentha* × *verticillata*
898. **Åkermynta** *Mentha arvensis*
899. **Grönmynta** *Mentha spicata*
900. **Kungsmynta** *Origanum vulgare*
901. **Frossört** *Scutellaria galericulata*
902. **Lammöron** *Stachys byzantina*
903. **Knölsyska** *Stachys palustris*
904. **Stinksyska** *Stachys sylvatica*
905. **Vanlig backtimjan** *Thymus serpyllum* subsp. *serpyllum*
906. **Bergmynta** *Clinopodium vulgare*
907. **Harmynta** *Clinopodium acinos*
908. **Humlesuga** *Betonica officinalis*
909. **Praktbetonika** *Betonica macrantha*
910. **Flenört** *Scrophularia nodosa*
911. **Mörkt kungsljus** *Verbascum nigrum*
912. **Ljust kungsljus** *Verbascum thapsus*
913. **Vätters** *Lathraea squamaria*
914. **Korskovall** *Melampyrum cristatum*
915. **Natt och dag** *Melampyrum nemorosum*
916. **Ängskovall** *Melampyrum pratense*
917. **Vanlig ängskovall** *Melampyrum pratense* var. *pratense*
918. **Skogskovall** *Melampyrum sylvaticum*
919. **Granspira** *Pedicularis sylvatica*
920. **Kärrspira** *Pedicularis palustris*
921. **Kung karls spira** *Pedicularis sceptrum-carolinum*
922. **Ögontröster** *Euphrasia*
923. **Grå ögontröst** *Euphrasia nemorosa*
924. **Lila ögontröst** *Euphrasia stricta*
925. **Glandelögontröst** *Euphrasia stricta* var. *brevipila*
926. **Gatrodtoppa** *Odontites vulgaris*
927. **Ängsskallra** *Rhinanthus minor*
928. **Äkta ängsskallra** *Rhinanthus minor* subsp. *minor*
929. **Höskallra** *Rhinanthus angustifolius*
930. **Tätört** *Pinguicula vulgaris*
931. **Bläddror** *Utricularia*
932. **Vattenbläddra** *Utricularia vulgaris*
933. **Sydbläddra** *Utricularia australis*
934. **Dybläddra** *Utricularia intermedia*
935. **Dvärgbläddra** *Utricularia minor*
936. **Sydbläddra/vattenbläddra** *Utricularia australis/vulgaris*
937. **Hästsvans** *Hippuris vulgaris*
938. **Länkar** *Callitriche*
939. **Sommarlänke** *Callitriche cophocarpa*
940. **Smälänke** *Callitriche palustris*
941. **Dikeslänke** *Callitriche stagnalis*
942. **Åkerveronika** *Veronica agrestis*
943. **Fältveronika** *Veronica arvensis*
944. **Bäckveronika** *Veronica beccabunga*
945. **Teveronika** *Veronica chamaedrys*
946. **Strandveronika** *Veronica longifolia*
947. **Ärenpris** *Veronica officinalis*
948. **Trädgårdsveronika** *Veronica persica*
949. **Dyveronika** *Veronica scutellata*
950. **Vanlig majveronika** *Veronica serpyllifolia* subsp. *serpyllifolia*
951. **Vårveronika** *Veronica verna*
952. **Purpursporre** *Linaria purpurea*
953. **Strimsporre** *Linaria repens*
954. **Mellansporre** *Linaria repens* × *vulgaris*
955. **Gulsporre** *Linaria vulgaris*
956. **Fingerborgsblomma** *Digitalis purpurea*
957. **Småsporre** *Chaenorhinum minus*
958. **Sandkämpar** *Plantago arenaria*
959. **Svartkämpar** *Plantago lanceolata*
960. **Groblad** *Plantago major*
961. **Åkergroblad** *Plantago major* subsp. *intermedia*
962. **Gårdsgröblad** *Plantago major* subsp. *major*
963. **Gulkämpar** *Plantago maritima*
964. **Rödkämpar** *Plantago media*
965. **Strandpryl** *Plantago uniflora*
966. **Murgröna** *Hedera helix*
967. **Vildpersilja** *Aethusa cynapium*
968. **Strätta** *Angelica sylvestris*
969. **Hundkåx** *Anthriscus sylvestris*
970. **Sprängört** *Cicuta virosa*
971. **Vildmorot** *Daucus carota* subsp. *carota*
972. **Äkta morot** *Daucus carota* subsp. *sativus*
973. **Silvermartorn** *Eryngium giganteum*
974. **Jätteloka** *Heracleum mantegazzianum*
975. **Björnloka** *Heracleum sphondylium*
976. **Sibirisk björnloka** *Heracleum sphondylium* subsp. *sibiricum*

977. **Tromsöloka** *Heracleum persicum*
978. **Spenört** *Laserpitium latifolium*
979. **Vattenstärka** *Oenanthe aquatica*
980. **Palsternacka** *Pastinaca sativa*
981. **Vanlig palsternacka** *Pastinaca sativa* subsp. *sativa*
982. **Mästerrot** *Peucedanum ostruthium*
983. **Kärrsilja** *Peucedanum palustre*
984. **Bockrot** *Pimpinella saxifraga*
985. **Vanlig bockrot** *Pimpinella saxifraga* subsp. *saxifraga*
986. **Krusfrö** *Selinum carvifolia*
987. **Säfferot** *Seseli libanotis*
988. **Vattenmärke** *Sium latifolium*
989. **Libbsticka** *Levisticum officinale*
990. **Kummin** *Carum carvi*
991. **Odört** *Conium maculatum*
992. **Stjärnflocka** *Astrantia major*
993. **Kirskål** *Aegopodium podagraria*
994. **Dill** *Anethum graveolens*
995. **Spansk körvel** *Myrrhis odorata*
996. **Läkevänderot** *Valeriana officinalis*
997. **Flädervänderot** *Valeriana sambucifolia*
998. **Äkta flädervänderot** *Valeriana sambucifolia* subsp. *sambucifolia*
999. **Ängsvädd** *Succisa pratensis*
1000. **Linnea** *Linnaea borealis*
1001. **Äkervädd** *Knautia arvensis*
1002. **Tryar** *Lonicera*
1003. **Blåtry** *Lonicera caerulea*
1004. **Äkta kaprifol** *Lonicera caprifolium*
1005. **Vildkaprifol** *Lonicera periclymenum*
1006. **Rosentry** *Lonicera tatarica*
1007. **Skogstry** *Lonicera xylosteum*
1008. **Snöbär** *Symphoricarpos albus*
1009. **Sommarfläder** *Sambucus ebulus*
1010. **Fläder** *Sambucus nigra*
1011. **Druvfläder** *Sambucus racemosa*
1012. **Parkolvon** *Viburnum lantana*
1013. **Olvon** *Viburnum opulus*
1014. **Desmeknopp** *Adoxa moschatellina*
1015. **Vattenklöver** *Menyanthes trifoliata*
1016. **Sjögull** *Nymphoides peltata*
1017. **Toppklocka** *Campanula glomerata*
1018. **Prakttoppklocka** *Campanula glomerata* "Superba"
1019. **Mjölkklocka** *Campanula lactiflora*
1020. **Hässleklocka** *Campanula latifolia*
1021. **Vanlig hässleklocka** *Campanula latifolia* var. *latifolia*
1022. **Mariaklocka** *Campanula medium*
1023. **Ängsklocka** *Campanula patula*
1024. **Stor blåklocka** *Campanula persicifolia*
1025. **Knölklocka** *Campanula rapunculoides*
1026. **Liten blåklocka** *Campanula rotundifolia*
1027. **Backblåklocka** *Campanula rotundifolia* subsp. *rotundifolia*
1028. **Nässelklocka** *Campanula trachelium*
1029. **Skogsklocka** *Campanula cervicaria*
1030. **Notblomster** *Lobelia dortmanna*
1031. **Stor kardborre** *Arctium lappa*
1032. **Liten kardborre** *Arctium minus*
1033. **Ullkardborre** *Arctium tomentosum*
1034. **Röllika** *Achillea millefolium*
1035. **Vanlig röllika** *Achillea millefolium* subsp. *millefolium*
1036. **Nysört** *Achillea ptarmica*
1037. **Vitpytta** *Achillea ptarmica* var. *multiplax*
1038. **Vanlig nysört** *Achillea ptarmica* var. *ptarmica*
1039. **Malörtsambrosia** *Ambrosia artemisiifolia*
1040. **Kattfot** *Antennaria dioica*
1041. **Slättergubbe** *Arnica montana*
1042. **Malört** *Artemisia absinthium*
1043. **Fältmalört** *Artemisia campestris*
1044. **Gråbo** *Artemisia vulgaris*
1045. **Vanlig gråbo** *Artemisia vulgaris* var. *vulgaris*
1046. **Nickskära** *Bidens cernua*
1047. **Brunskära** *Bidens tripartita*
1048. **Ringblomma** *Calendula officinalis*
1049. **Krustistel** *Carduus crispus*
1050. **Spätistel** *Carlina vulgaris*
1051. **Kortbladig spätistel** *Carlina vulgaris* subsp. *vulgaris*
1052. **Klintar** *Centaurea*
1053. **Blåklint** *Centaurea cyanus*
1054. **Rödklint** *Centaurea jacea*
1055. **Bergklint** *Centaurea montana*
1056. *Centaurea scabiosa* subsp. *scabiosa*
1057. **Finnklint** *Centaurea phrygia* subsp. *phrygia*
1058. **Cikoria** *Cichorium intybus*
1059. **Vanlig cikoria** *Cichorium intybus* var. *intybus*
1060. **Åkertistel** *Cirsium arvense*
1061. **Martistel** *Cirsium arvense* var. *maritimum*
1062. **Brudborste** *Cirsium heterophyllum*
1063. **Kåltistel** *Cirsium oleraceum*
1064. **Kärrtistel** *Cirsium palustre*
1065. **Vägtistel** *Cirsium vulgare*
1066. **Kanadabinka** *Conyza canadensis*
1067. **Kärrfibbla** *Crepis paludosa*
1068. **Klasefibbla** *Crepis praemorsa*
1069. **Klofibbla** *Crepis tectorum*
1070. **Vanlig klofibbla** *Crepis tectorum* var. *tectorum*
1071. **Balkangemsrot** *Doronicum columnae*
1072. **Bolltistel** *Echinops sphaerocephalus*
1073. **Gråbinka** *Erigeron acris*
1074. **Vanlig gråbinka** *Erigeron acris* subsp. *acris*
1075. **Hampflockel** *Eupatorium cannabinum*
1076. **Ullört** *Filago arvensis*
1077. **Gullkrage** *Glebionis segetum*
1078. **Skogsnoppa** *Gnaphalium sylvaticum*
1079. **Sumpnoppa** *Gnaphalium uliginosum*
1080. *Gnaphalium uliginosum* subsp. *uliginosum*
1081. **Solros** *Helianthus annuus*
1082. **Skogsfibblor** *Hieracium* sect. *Hieracium*
1083. **Styvfibblor** *Hieracium* sect. *Tridentata*
1084. **Hagfibblor** *Hieracium* sect. *Vulgata*
1085. **Hagfibbla** *Hieracium* *triviale*
1086. **Flockfibblor** *Hieracium* sect. *Hieracioides*
1087. **Flockfibbla** *Hieracium umbellatum*
1088. **Slätterfibbla** *Hypochaeris maculata*
1089. **Rotfibbla** *Hypochaeris radicata*
1090. **Ålandsrot** *Inula helenium*
1091. **Skogssallat** *Lactuca muralis*
1092. **Parksallat** *Lactuca macrophylla*
1093. **Taggsallat** *Lactuca serriola*
1094. **Harkål** *Lapsana communis*
1095. **Vanlig harkål** *Lapsana communis* subsp. *communis*
1096. **Sommarfibbla** *Leontodon hispidus*
1097. **Prästkrage** *Leucanthemum vulgare*
1098. **Kamomill** *Matricaria chamomilla*
1099. **Gatkamomill** *Matricaria discoidea*
1100. **Pestskråp** *Petasites hybridus*
1101. **Rödfibbla** *Pilosella aurantiaca* subsp. *aurantiaca*
1102. **Ängsfibbla** *Pilosella aurantiaca* subsp. *dimorpha*
1103. **Kvastfibbla** *Pilosella cymosa* subsp. *cymosa*
1104. **Mjukhärig kvastfibbla** *Pilosella cymosa* var. *pubescens*
1105. **Styvhärig kvastfibbla** *Pilosella cymosa* var. *cymosa*
1106. **Svenskfibbla** *Pilosella suecica*
1107. **Revfibbla** *Pilosella lactucella*
1108. **Gråfibbla** *Pilosella officinarum*
1109. **Vanlig gråfibbla** *Pilosella officinarum* subsp. *officinarum*
1110. **Mattfibbla** *Pilosella officinarum* subsp. *peleteriana*
1111. **Höstrudbeckia** *Rudbeckia laciniata*
1112. **Svinrot** *Scorzonera humilis*
1113. **Bergkorsört** *Senecio sylvaticus*
1114. **Klibbkorsört** *Senecio viscosus*
1115. **Korsört** *Senecio vulgaris*
1116. **Vanlig korsört** *Senecio vulgaris* var. *vulgaris*
1117. **Ängsskära** *Serratula tinctoria*
1118. **Kanadensiskt gullris** *Solidago canadensis*
1119. **Höstgullris** *Solidago gigantea*
1120. **Gullris** *Solidago virgaurea*
1121. **Vanligt gullris** *Solidago virgaurea* subsp. *virgaurea*
1122. **Åkermolke** *Sonchus arvensis*
1123. **Vanlig åkermolke** *Sonchus arvensis* var. *arvensis*
1124. **Svinmolke** *Sonchus asper*
1125. **Vanlig svinmolke** *Sonchus asper* subsp. *asper*
1126. **Kålmolke** *Sonchus oleraceus*
1127. **Renfana** *Tanacetum vulgare*
1128. **Munkrenfana** *Tanacetum vulgare* f. *crispum*
1129. **Vanlig renfana** *Tanacetum vulgare* f. *vulgare*
1130. **Maskrosor** *Taraxacum*
1131. **Stegmaskros** *Taraxacum melanostigma*
1132. **Sandmaskrosor** *Taraxacum* sect. *Erythrosperma*
1133. **Ogråsmaskrosor** *Taraxacum* sect. *Taraxacum*
1134. **Vingmaskros** *Taraxacum alatum*
1135. **Tjärnmaskros** *Taraxacum fasciatum*
1136. **Hättmaskros** *Taraxacum hemicyclum*
1137. **Vägmaskros** *Taraxacum interveniens*
1138. **Slankmaskros** *Taraxacum leptodon*
1139. **Uddmaskros** *Taraxacum tumentilobum*
1140. **Ångshaverrot** *Tragopogon pratensis*
1141. **Vanlig ångshaverrot** *Tragopogon pratensis* subsp.

- pratensis*
1142. **Baldersbrå** *Tripleurospermum inodorum*
1143. **Hästhovar** *Tussilago*
1144. **Hästhov** *Tussilago farfara*
1145. **Tusensköna** *Bellis perennis*
1146. **Färgkulla** *Cota tinctoria*
1147. **Höstaster** *Symphyotrichum novi-belgii*
1148. **Skogsaster** *Eurybia schreberi*
1149. **Höstfibbla** *Scorzoneroides autumnalis*
1150. **Vanlig höstfibbla** *Scorzoneroides autumnalis* var. *autumnalis*
1151. **Vanlig stånds** *Jacobaea vulgaris* subsp. *vulgaris*
1152. **Vildvin** *Parthenocissus inserta*
1153. **Slätterblomma** *Parnassia palustris*
1154. **Benved** *Euonymus europaeus*
1155. **Dvärgbenved** *Euonymus nanus*
1156. **Paddfot** *Asperugo procumbens*
1157. **Stenfrö** *Lithospermum officinale*
1158. **Fårtunga** *Anchusa arvensis*
1159. **Oxtunga** *Anchusa officinalis*
1160. **Blåeld** *Echium vulgare*
1161. **Åkerförgätmigej** *Myosotis arvensis*
1162. **Strandförgätmigej** *Myosotis laxa* subsp. *baltica*
1163. **Vanlig sumpförgätmigej** *Myosotis laxa* subsp. *caespitosa*
1164. **Backförgätmigej** *Myosotis ramosissima*
1165. **Åkta förgätmigej** *Myosotis scorpioides*
1166. **Bäckförgätmigej** *Myosotis scorpioides* subsp. *scorpioides*
1167. **Vårförgätmigej** *Myosotis stricta*
1168. **Skogsförgätmigej** *Myosotis sylvatica*
1169. **Mörk lungört** *Pulmonaria obscura*
1170. **Röd lungört** *Pulmonaria rubra*
1171. **Broklungört** *Pulmonaria saccharata*
1172. **Hundtunga** *Cynoglossum officinale*
1173. **Vallörter** *Symphytum*
1174. **Uppländsk vallört** *Symphytum* × *uplandicum*
1175. **Fodervallört** *Symphytum asperum*
1176. **Åkta vallört** *Symphytum officinale*
1177. **Åkerfräken** *Equisetum arvense*
1178. **Vanlig åkerfräken** *Equisetum arvense* subsp. *arvense*
1179. **Sjöfräken** *Equisetum fluviatile*
1180. **Skavfräken** *Equisetum hyemale*
1181. **Kärrfräken** *Equisetum palustre*
1182. **Ångfräken** *Equisetum pratense*
1183. **Trådfräken** *Equisetum scirpoides*
1184. **Skogsfräken** *Equisetum sylvaticum*
1185. **Smalfräken** *Equisetum variegatum*
1186. **Lärk** *Larix decidua*
1187. **Europeisk lärk** *Larix decidua* subsp. *decidua*
1188. **Gran** *Picea abies*
1189. **Vanlig gran** *Picea abies* subsp. *abies*
1190. **Blågran** *Picea pungens*
1191. **Cembratall** *Pinus cembra*
1192. **Contortatall** *Pinus contorta*
1193. **Bergtall** *Pinus mugo*
1194. **Weymouthtall** *Pinus strobus*
1195. **Tall** *Pinus sylvestris*
1196. **Vanlig tall** *Pinus sylvestris* var. *sylvestris*
1197. **Silvergran** *Abies alba*
1198. **Idgran** *Taxus baccata*
1199. **Enar** *Juniperus*
1200. **En** *Juniperus communis*
1201. **Vanlig en** *Juniperus communis* var. *communis*
1202. **Lopplummer** *Huperzia selago*
1203. **Vanlig lopplummer** *Huperzia selago* subsp. *selago*
1204. **Mellanlumner** *Lycopodium zeilleri*
1205. **Plattlumner** *Lycopodium complanatum*
1206. **Vanlig plattlumner** *Lycopodium complanatum* subsp. *complanatum*
1207. **Revlummer** *Lycopodium annotinum*
1208. **Vanlig revlumner** *Lycopodium annotinum* subsp. *annotinum*
1209. **Mattlumner** *Lycopodium clavatum*
1210. **Vanlig mattlumner** *Lycopodium clavatum* subsp. *clavatum*
1211. **Strandlumner** *Lycopodiella inundata*
1212. **Dvärglumner** *Selaginella selaginoides*
1213. **Styvt braxengräs** *Isoetes lacustris*