



Inventering av kärleväxtfloran i Västmanlands län – Årsrapport 2012

Bengt Stridh. 2013-03-23.

Mål

Botaniska Föreningen i Västmanlands län startade 2009 ett projekt med syfte att inventera hela länets kärleväxtflora. Målet med inventeringen är att få bättre kunskap om den aktuella förekomsten av länets kärleväxter. Denna kunskap ska löpande göras allmänt tillgänglig för att florans bevarande-värden ska kunna beaktas vid markanvändningsplanering på såväl nationell, läns-, och kommunal nivå som på enskild markägarnivå. Kunskapen ska också kunna utgöra underlag för olika bevarande-insatser på såväl myndighets- som ideell basis. Förhoppningsvis ska projektet även inspi-rera alla till botaniska utflykter i länet.

Målet ska nås genom att

- många inventerare engagerar sig i projektet
- alla fynd läggs in i den offentliga databasen Artportalen
- fynden i tillräcklig utsträckning kvalitetssäkras

Delmål för den första femårsperioden (1/1 2009 – 31/12 2013):

- 50 atlasrutor i länet ska ha i genomsnitt 300 kärleväxtarter (arter, ej taxa) inlagda i Artportalen
- information om projektets framåtskridande sprids fortlöpande till föreningens medlemmar
- resultat från de fem första årens inventering ska presenteras som en tryckt femårsrapport och som en artikel i Svensk Botanisk Tidskrift under 2014

Målet sattes 2010 med tanke på att alla bokade rutor, fem föreningsrutor och några rutor till kommer att nå minst 300 kärleväxtarter innan utgången av 2013. Vid utgången av 2012 hade 37 rutor minst 200 taxa (varav 8 obokade rutor), 20 rutor minst 300 taxa och 5 rutor minst 400 taxa. I medel 270 taxa var noterade i de 50 atlasrutor med flest antal taxa inlagda i Artportalen.

Alla observationer läggs in av inventerarna i Artportalen. De inventeringsblanketter som tagits fram av Einar Marklund för Mälarslätten, skogslålandet och Bergslagen finns att ladda ner på föreningens hemsida. På hemsidan finns även en inventerarmanual, som har producerats av Christina Flint Celsing, Einar Marklund och Bengt Stridh.

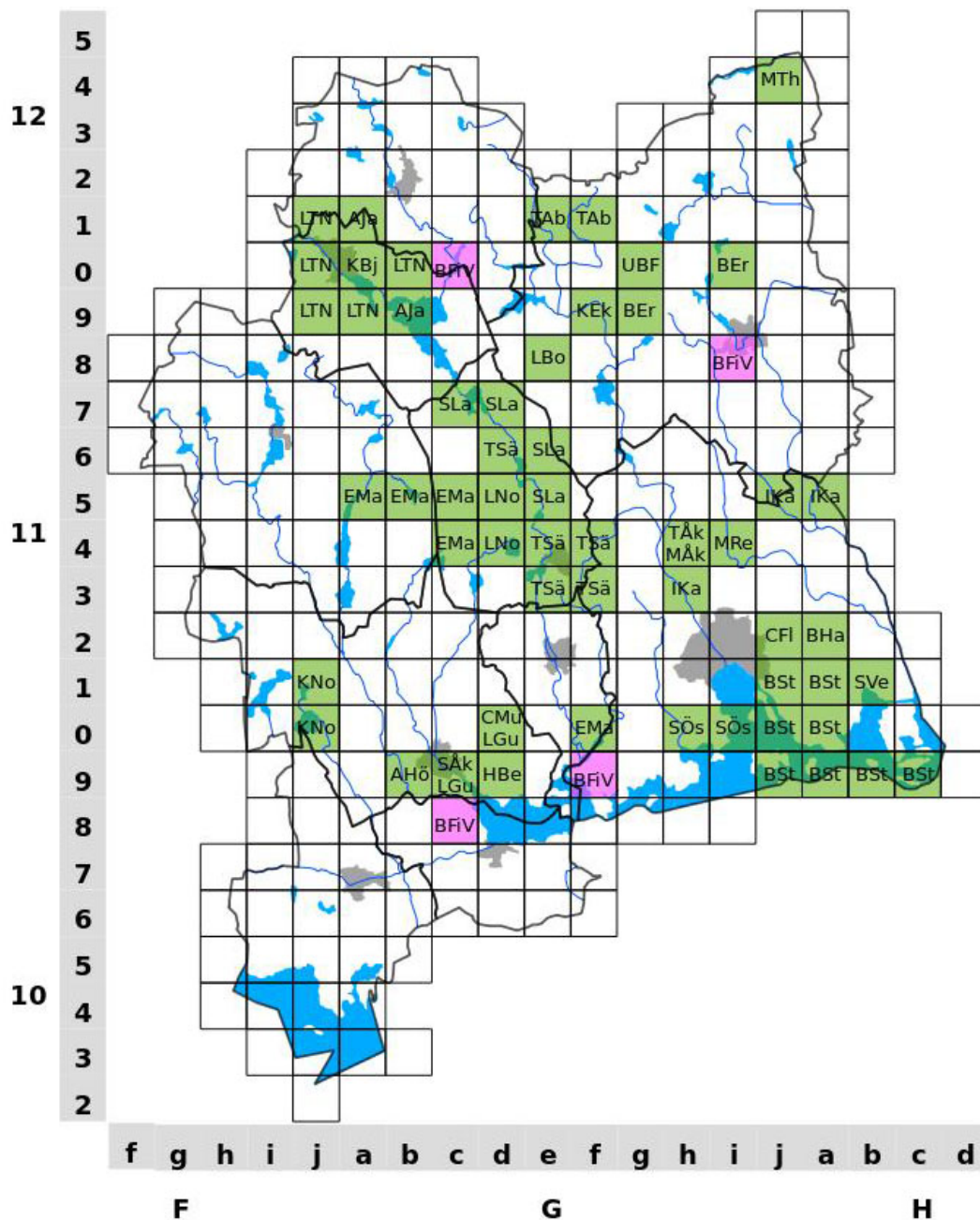
Aktiva i styrgruppen under året har varit Bengt Stridh och Einar Marklund.

Inventering av länets kärleväxtflora

Bokningsläget av atlasrutor

Vid utgången av 2012 var 56 stycken 5x5 km rutor (atlasrutor) bokade av 27 inventerare (inräknat Upplands Botaniska Förening som en inventerare), se Figur 1. Det ska jämföras med att 50 rutor var

bokade av 23 inventerare vid utgången av 2011, 32 rutor var bokade av 16 inventerare vid utgången av 2010 och att 20 rutor var bokade av 10 inventerare vid utgången av 2009. Dessutom har föreningen bokat fyra rutor för gemensam inventering under föreningens exkursioner.



Figur 1

Bokade rutor. AHö = Anne Höglund, AJa = Anders Jacobsson, BFV = Botaniska Föreningen i Västmanlands län, BEr = Bo Eriksson, BHa = Britt Halling, BSt = Bengt Stridh, CFI = Christina Flint Celsing, CMu = Christina Munkert, EMa = Einar Marklund, HBe = Henrik Berg, IKa = Inger Karlsson, KBj = Karin Bjerner, KNo = Kenneth Nordberg, KEk = Kjell Eklund, LBo = Lars Bohlin, LGu = Lasse Gustavsson, LNo = Lise-Lotte Norin, LTN = Lars-Thure Nordin, MÅk = Michael Åkerberg, MTh = Mats Thuresson, SLa = Sören Larsson, SVe = Susanna Vesterberg, SÅk = Signhild Åkervall, SÖs = Staffan Öström, TAb = Tommy Abrahamsson, TSä = Tom Sävström, TÅk = Thommy Åkerberg, UBF = Upplands Botaniska Förening.

Gemensamma rutininventeringar

Under året har utflykter gjorts för gemensam inventering rutan 10G8c (Kungs Barkarö) och 10G8d (Broken) den 30 juni – 1 juli (inventeringsläger med Kenneth Nordberg som organisatör) och 18 augusti (Bo Eriksson ledare). 1127 observationer av kärlväxter är inlagda från året i Artportalen dessa rutor, inklusive 41 observationer under andra besök än under de gemensamma inventeringarna.

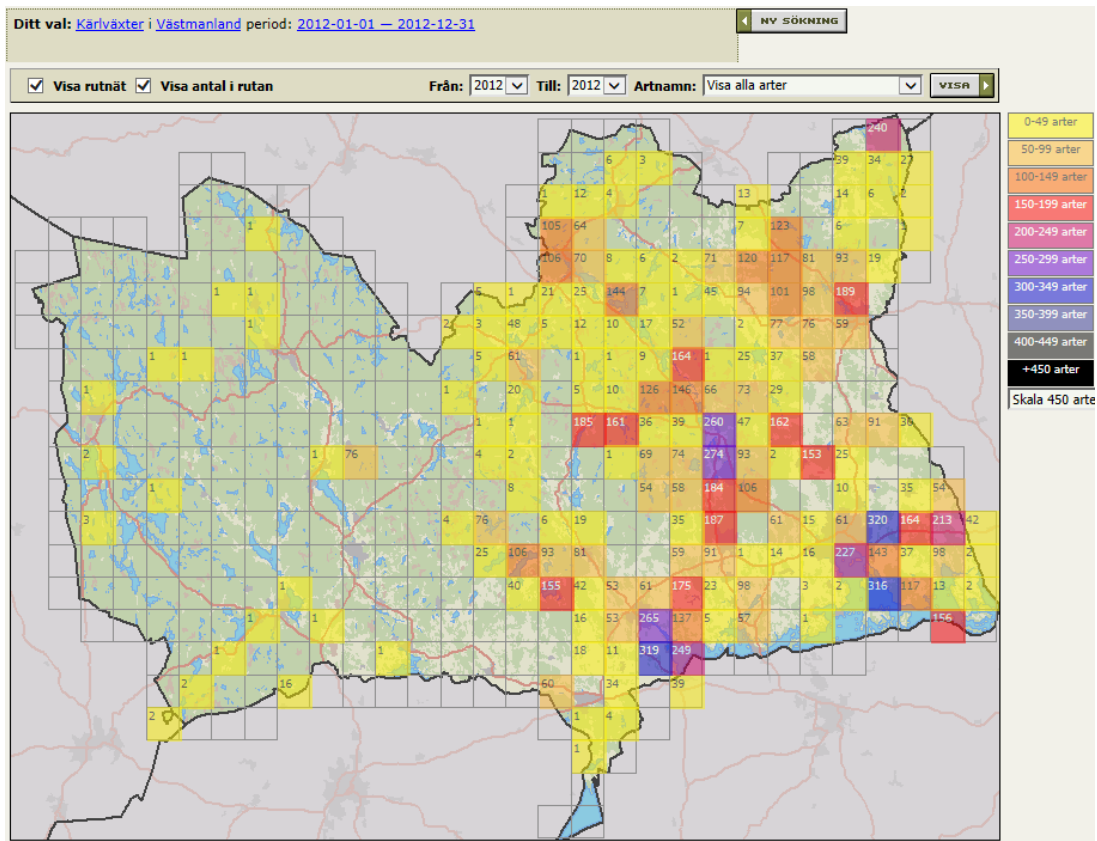
Antal inlagda kärlväxtfynd i Artportalen

Föreningen använder Artportalen för all rapportering av observationer. 17 550 observationer av 981 taxa (arter, underarter, varieteter och former inräknade) för kärlväxter noterade under 2012 fanns inlagda för länet Västmanland i Artportalen till och med 2013-03-22. Figur 2 visar antalet fynd per 5x5 km ruta i landskapet Västmanland under 2012. Om även 2009-2011 tas med är det 55 119 observationer av 1 318 taxa av kärlväxter, se fynd per 5x5 km ruta i Figur 3. Det är en nettoökning med 77 taxa under 2012. En del är dock släktesangivelser av typen brudsporrar, kungsljus, tåg, lostor, småsäv, hökfibblor, lärkar, lindar eller underarter som exempelvis vanlig backsmörblomma, vanlig rödblåra och vanlig backruta eller art där tidigare bara underart angetts som exempelvis stornunneört och skogsvinbär, som inte innebär någon reell ökning.

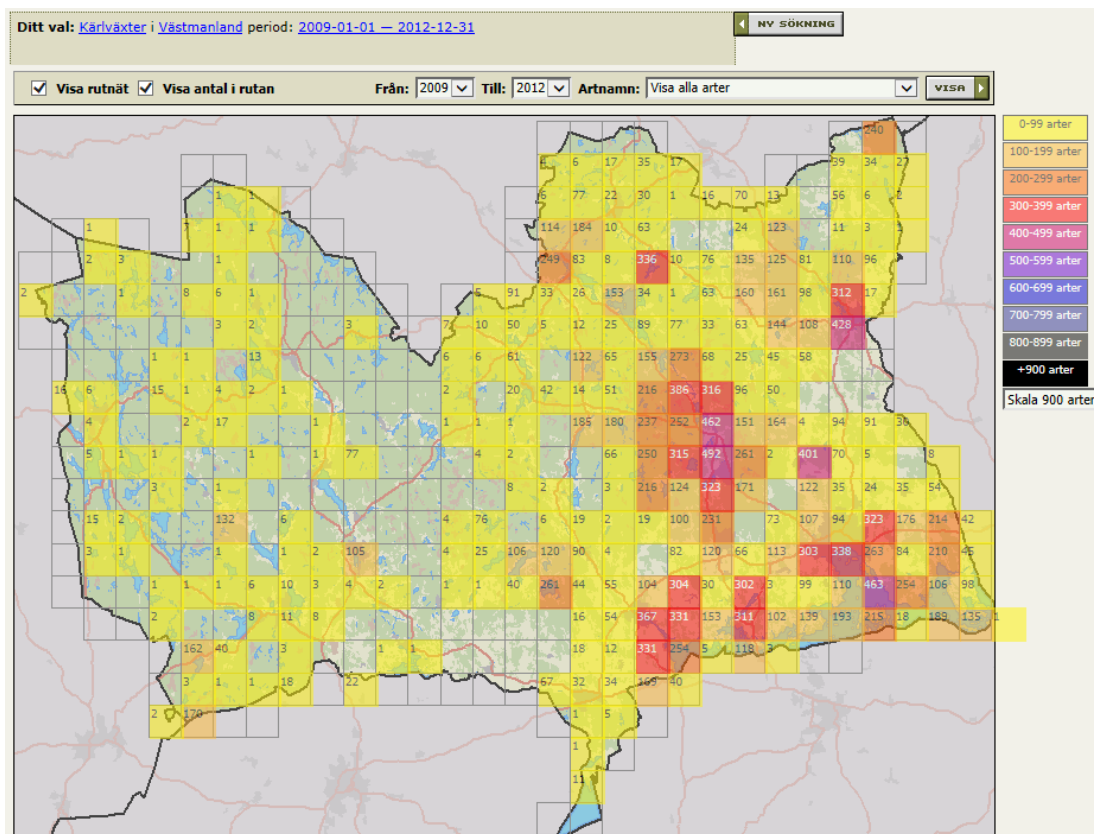
Observera att i artförteckningen i fjolårets årsrapport är det sannolikt att jag av misstag valde landskapet Västmanland istället för länet Västmanland vid uttaget ur Artportalen, vilket gjorde att ca 25 arter som inte hörde hemma i länet kom med.

Ett problem när det gäller att ta fram statistik över antal funna **arter** är att 14% av de angivna taxa under 2012 är endera underarter (ssp.), varieteter (var.), former (f.), sektioner (sect.) eller hybrider (x) vilket ger en dubbelräkning för många av arterna (exempelvis tall *Pinus sylvestris*– vanlig tall *Pinus sylvestris* var. *sylvestris*). Det finns även angivelser till enbart släkte (aplar, björkar, brudsporrar, daggkåpor, ekar, gullregn, hagtornar, häggmisplar, hökfibblor, hästhovar, igelknoppar, kaveldun, kungsljus, lindar, lostor, lånkar, lärkar, myskgräs, rosor, småsäv, snårvindor, spireor, tryar, tåg, vallörter, viden, ögontröster, enar) som också leder till en dubbelräkning av arter. I några fall är det rena lapsusar att det blivit rapportering av släkten. Det gäller exempelvis hästhovar. Om observationen skrivs på "svenska" som tussilago blir den inlagd som släktet hästhovar. Tre observatörer har gjort detta omedvetna fel.

Ingen bedömning har gjorts av hur många av observationerna som härrör från föreningens medlemmar eftersom det inte på ett enkelt sätt går att få ut statistik över hur många observationer olika personer har gjort i Artportalen.



Figur 2 Antal observerade taxa per 5x5 km ruta i landskapet Västmanland under 2012 (det går tyvärr inte att göra kartor för län i Artportalen). Uttag från Artportalen 2013-03-22.



Figur 3 Antal observerade taxa per 5x5 km ruta i landskapet Västmanland under 2009-2012. Uttag från Artportalen 2013-03-22.

Rutor med flest antal taxa

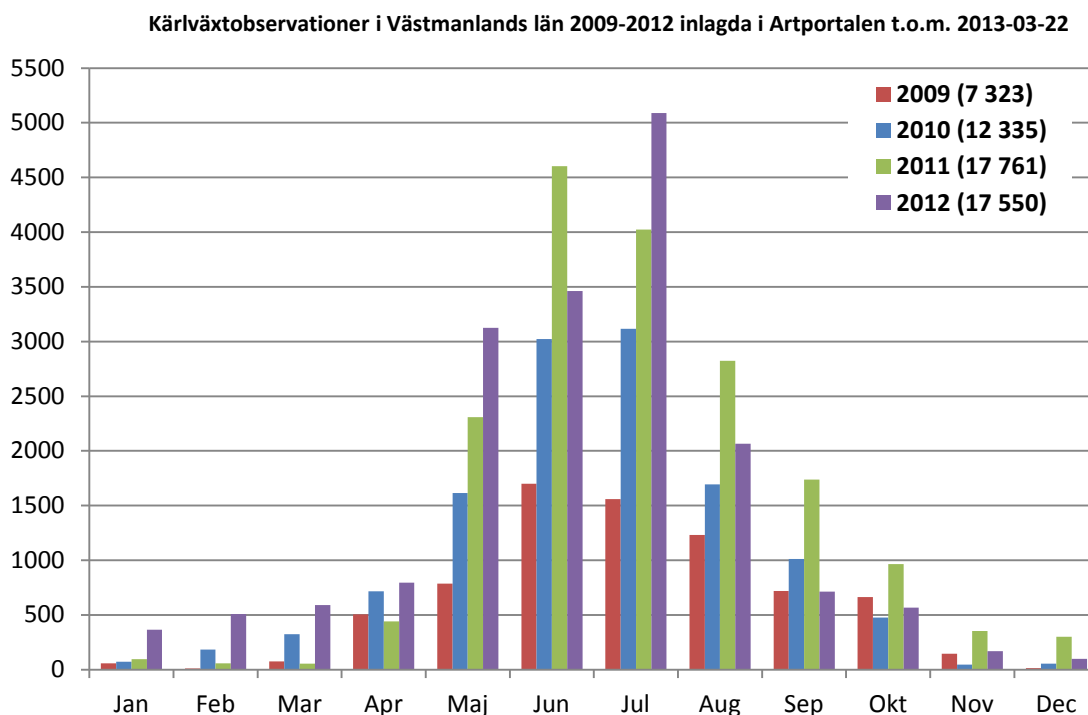
Tabell 1 redovisar de 5x5 km rutor som har flest redovisade taxa under 2009-2012 enligt de antal som anges på landskapskartan i Figur 3. Dessa antal stämmer inte med det antal taxa som visas när man klickar på en ruta i Artportalen, som då anger det totala antalet taxa som angivits genom alla år i rutan istället för inom den tidsperiod man angivet.

Notera att antalet taxa är ej detsamma som antalet arter. Det blir en dubbelräkning när man gjort angivelser av exempelvis både tall (art) och vanlig tall (underart), som är två taxa men bara en art. En genomgång för några av rutorna med flest taxa visade att antalet ska minskas med mellan 9 och 46 om man vill ha antalet arter istället för antal taxa.

Tabell 1 Totala antalet taxa i 5x5 km rutorna med flest antal under 2009-2012. I tabellen anges värdet enligt landskapskartan i Figur 3. Observera att antalet taxa ej är detsamma som antalet arter, eftersom angivelser av underarter etc. av typen tall – vanlig tall ger en dubbelräkning.

Ruta	Namn	Antal taxa	Ansvarig för rutan
11G4e	Surahammar	492	Tom Sävström
11G0j	Gäddeholm	463	Bengt Stridh
11G5e	Ramnäs	462	Sören Larsson
11G8i	Sala	428	BFiV gemensam
11G4h		401	Thommy och Mikael Åkerberg
11G6d	Seglingsberg	386	Tom Sävström
10G9c	Köping	367	Signhild Åkervall, Lasse Gustavsson
11G1i	Elba	338	-
12G0c	Snytsbo	336	BFiV gemensam
10G8c		331	BFiV gemensam
10G9d	Hogsta	331	Henrik Berg
11G2j		323	LONA-inventering – Christina Flint Celsing
11G3e	Surahammar syd	323	Tom Sävström
11G6e	Färmansbo	316	Sören Larsson
11G4d	Djupebo	315	Lise-Lotte Norin
11G9i		312	-
10G9f	Stora Ekeby	311	BFiV gemensam
11G0d		304	Christina Munckert, Lasse Gustavsson
11G1h	Lundby	303	-
11G0f	Strömsholm	302	Einar Marklund

I Figur 4 visas antalet observationer per månad för åren 2009-2012. Med 17 550 observationer under 2012 blev det nästan lika med 2011. 5 088 observationer under juli var nytt rekord för en enskild månad. Även för januari, februari, mars, april och maj blev det nya rekord för månaden. Tabell 2 visar antalet observationer som är inlagda i Artportalen fördelade per kommun för åren 2009-2012. Västerås kommun ligger i topp när det gäller antal observationer (18 689), men Surahammar kommun ligger i särklassig topp när det gäller antalet observationer per km² (48,6) och observationer per 1 000 innevånare (1 697).



Figur 4 Fördelning av antalet observationer rapporterade i Artportalen per månad för 2009-2012.

Tabell 2 Antalet observationer i Artportalen per kommun för 2009-2012. Uttag från Artportalen 2013-03-22.

Kommun	Obsar 2009-2012	Obsar/km ²	Obsar/1000 innevånare	Yta (km ²)
Surahammar	16 751	48,6	1 697	345
Västerås	18 689	19,4	135	962
Kungsör	2 769	13,6	342	203
Hallstahammar	2 177	12,7	143	171
Köping	4 226	7,0	170	608
Fagersta	1 787	6,6	142	271
Sala	5 867	5,0	272	1 175
Norberg	1 272	3,0	222	421
Skinnskatteberg	1 225	1,9	278	662
Arboga	356	1,1	27	327
Västmanlands län	55 119	10,7	217	5 145

Intressanta fynd

Det går inte att på ett enkelt sätt få fram fynd som är nya för länet eller nya för en kommun i Artportalen. En manuell genomsökning har gjorts och nya arter, underarter eller hybrider av kärlväxter i Västmanlands län, som tillkommit efter utgivandet av Västmanlands flora av Ulf Malmgren (1982).

Vid genomgång i Artportalen av observationer från 2012 och jämförelse med Västmanlands flora (1982) och tidigare fynd i Artportalen har nedanstående arter, underarter eller hybrider av kärlväxter listats som möjliga nya för länet. **Observera** att ingen kvalitetskontroll har gjorts av uppgifterna, utan detta är bara en redovisning av vad som har rapporterats i Artportalen. Det är därför möjligt att det kan bli vissa justeringar av nedanstående fynd med tiden.

Uppgifterna i Artportalen när det gäller nya arter för länet ska vara så kompletta som möjligt, med antal, biotop och gärna ytterligare kommentarer om växtplats och artbestämning samt uppgifter om hur fyndet dokumenterats. Detta är information som underlättar framtida kvalitetssäkring och möjliggör framtida publicering av observationerna. I vilken mån det är gjort för nedanstående fynd är inte helt känt, eftersom det sällan nämns om belägg är tagna eller inte och eftersom bilder bara finns inlagda i Artportalen för mindre än hälften av de nya fynden. Bilder och belägg kan dock finnas för flera arter, utan att det angivits i Artportalen. Fynd som är nya för länet ska alltid dokumenteras på något sätt, genom foto eller belägg och för knepigare arter granskas av utomstående experter.

Alla nya fynd från 2012 är kopplade till (starkt) kulturpåverkade marker och är i alla fall endera spridda från (tidigare) odling eller kvarstående efter tidigare odling. Man kan misstänka att en del av fynden gäller ospontana förekomster (exempelvis på utkast), men det är sällan detta noteras i Artportalen.

Arter markerade med **Foto** har foto inlagt i Artportalen och för arter med **Belägg** finns angivet att belägg finns. Om man samlat belägg bör de sändas till något av de offentliga herbarierna. För arter där uppgifter om dokumentation saknas i Artportalen rekommenderas uppgiftslämnarna att komplettera med att lägga in foto i Artportalen och att om möjligt samla belägg (om det redan har gjorts bör observationen i Artportalen kompletteras med denna information).

Taxon	Foto	Belägg	Observatör	Biotop
Finnoxel <i>Sorbus hybrida</i>	0	0	Kurt Svanberg	Väggkant
Flikbjörnbär <i>Rubus laciniatus</i>	1	0	Michael Åkberg	Jordtipp
Flocknäva <i>Geranium macrorrhizum</i>	0	0	Ralf Lundmark	Utkast
Gemsrot <i>Doronicum orientale</i>	1	0	Michael och Thommy Åkberg	Vändplan
Gyllenfetblad <i>Phedimus aizoon</i>	1	0	Sten Widhe	Väggskärning
Hammarbytaklök <i>Sempervivum globiferum</i>	0	0	Bo Eriksson	Väggkantslänt + husgrund
Hjärtbergenia <i>Bergenia cordifolia</i>	0	0	Ralf Lundmark	Utkast
Hybridögontröst? <i>Euphrasia nemorosa</i> × <i>stricta</i> ?	0	0	Bengt Stridh	Väggkant
Häckoxel <i>Sorbus mougeotii</i>	0	1	Henry Gudmundson	Väggkant
Jätteloka × tromsöloka? <i>Heracleum mantegazzianum</i> × <i>persicum</i> ? Tidigare angiven som både jätteloka och tromsöloka	0	0	Bengt Stridh	Väggkant
Kardvädd <i>Dipsacus fullonum</i>	1	0	Lasse Gustavsson	Ruderatmark
Körsbärsploμμon <i>Prunus cerasifera</i>	0	1	Henry Gudmundson	Ruderatmark
Löjtnantshjärta <i>Lamprocapnos spectabilis</i>	1	0	Michael och Thommy Åkberg	Jordtipp
Mongoliskt fetblad <i>Hylotelephium ewersii</i>	0	0	Tom Sävström	Stenmur kyrkogård
Naverlönn <i>Acer campestre</i>	0	1	Henry Gudmundson	Cykelväggkant, rabatter
Purpurlök? <i>Allium hollandicum</i> ?	1	0	Michael Åkberg	Jordtipp
Skugg-gröna <i>Pachysandra terminalis</i>	0	1	Henry Gudmundson	Jordtipp
Stockros <i>Alcea rosea</i>	1	0	Sten Widhe	Gräsmatta
Ängstoppklocka <i>Campanula glomerata</i> subsp. <i>glomerata</i>	1	0	Sten Widhe, Henrik Weibull	Väggkant

Kvalitetssäkring

Validering av observationer som lagts in i Artportalen har inte startat ännu. Att det finns en viss felprocent i de observationer som läggs in i Artportalen bekräftas av det faktum att av 132 potentiellt nya taxa för länet under 2011 jämfört med 2009-2010 har hittills fyra (3%) visat sig vara felskrivningar eller felbestämningar. Vid genomgången av 2012 års nya fynd noterades dock inga uppenbara felskrivningar.

Dataläggning av Ulf Malmgrens kartotek

Efter kontakt per e-post med Ulf Malmgren fick vi veta det kartotek som var underlaget för Västmanlands flora (1982) fanns deponerat i handskriftsbiblioteket på Carolina Rediviva i Uppsala. I november 2010 gjorde Bengt Stridh, Einar Marklund, Per Hedenbo (länsstyrelsen) och Sören Larsson ett besök på Carolina Rediviva i Uppsala för att studera kartotekets utseende och omfattning. Efter besöket beslutades att det kartotek som innehöll Ulf Malmgrens egna observationer och även observationer gjorda av Lars Löfgren, Arboga, skulle scannas in hos Carolina Rediviva. Inscanningen gjordes av Carolina Rediviva i december 2010 och vi fick materialet i form av 22 pdf-filer med 1 260 kortsidor.

Under 2011 överfördes registerkorten i kartoteket till Excelfiler av en arbetsgrupp bestående av Bengt Stridh, Kenneth Nordberg, Einar Marklund. Huvuddelen av det stora arbetet med inskrivning av registerkorten gjordes av Kenneth, medan Einar var den som lade ner stor möda på att koordinatsätta de angivna platserna på registerkorten. Totalt har blev 6781 poster införda. Uppgifterna har inte lagts in i Artportalen ännu, eftersom vi tänkte vänta till dess att Artportalen 2 kommer, som ger större utrymme i kommentarsfältet.

Wiki

Under 2010 startades en Wiki startats med adress

<http://botaniskaforeningenvastmanland.wiki.zoho.com/Hemsida.html> .

I Artportalen går inte att förmedla all kunskap som inventeringen kommer att ge och här skulle en Wiki kunna vara en bra och modern lösning för att fortlöpande förmedla denna kunskap, så att den bevaras för framtiden. Det skulle kunna vara ett forum där vi exempelvis skriver om vilka arter som är nya i länet (efter Malmgrens flora 1982), vilka arter som försvunnit i länet, förändringar i floran etc. Detta är ingen information som en användare kan ta fram ur Artportalen och där fyller föreningen en roll att dra slutsatser utifrån vår erfarenhet och den information som läggs in i Artportalen. I Wikin kan vi skriva in våra tankar direkt när vi har dem färskt i minnet. Vi behöver inte vänta i 10-20 år, som när man jobbar med en traditionell skriftlig flora, på att samla in denna information, som då ofta kan ha glömts bort eller kan vara otillgänglig på annat sätt.

Under året har två personer skrivit inlägg i Wikin. Ett beslut har tagits av styrelsen att lägga ner Wiki:n och att flytta den information som finns i Wikin till artiklar på hemsidan.

Nyhetsbrev

Under året har två nyhetsbrev enligt nedan författats av Bengt Stridh och skickats ut per e-post till föreningens medlemmar. Nyhetsbrev finns inlagda på föreningens hemsida.

1. 2012-04-09. Nu kör vi igång.
2. 2012-07-07. Snart passerar vi 50 000 kärlväxtobservationer i Artportalen!

Övrigt

Floraväkteri

Som en del i länsinventeringen ingår även floraväkteriet. Denna aktivitet redovisas i ett separat dokument. Till och med 2009 ansvarade länsstyrelsen för samordningen av floraväkteriet, men en överenskommelse har gjorts med länsstyrelsen om att föreningen från och med 2010 ska vara samordnare, med Christina Flint Celsing och Einar Marklund som kontaktpersoner. Einar Marklund har svarat för datahanteringen.

Årets växt

Svenska Botaniska Föreningen utsåg kattfot till årets växt 2012. 164 observationer från 75 lokaler rapporterades in för 2012 från Västmanlands län med 23 personer som observatör eller medobservatör. Flest observationer inlagda i Artportalen lämnades av Bo Eriksson (53) och Sören Larsson (38).

På den talrikaste lokalen noterades 53 m² på Bålsjö flygfält, Norberg, respektive 750 stänglar på betesäng i Norså, Köping.

Publicitet i media

Föreningen har figurerat i följande tidningsartiklar

- Efterlysning kattfot i Sala Tidning. Bärgslagsbladet/Arboga Tidning. 11 juli 2012.
- "Hobbybotanister inventerade i Kungsör". Bärgslagsbladet/Arboga Tidning. 2 juli 2012.
- "Var finns kattfot" i Sala kommun. Sala Allehanda. 6 juli 2012.
- Efterlysning kattfot i Sala Tidning, nr 2 (?). Juni 2012.
- Efterlysning kattfot i Fagerstaposten. Juni 2012.
- "På jakt efter kärkväxter och sällsynta svampar". Bärgslagsbladet/Arboga Tidning. 28 september 2012.

Under året har föreningen även startat en Facebooksida, som hittills fått 22 Gilla-markeringar.

Artportalen2

Bengt Stridh har representerat föreningen i testgruppen av Artportalen 2, som är planerad att tas i drift under 2013.

Bilagor

1. Taxa av kärkväxter noterade i Västmanlands län under 2009-2012.

Bilaga 1

1 318 taxa av kärlväxter är noterade i Västmanlands län under 2009-2012, enligt utdrag ur Artportalen 2013-03-22. Eftersökta, men ej återfunna taxa är ej medtagna. Några taxa är angivna med ? i Artportalen, vilket inte framgår när man tar ut en fyndlista.

1. **Rutlåsbräken** *Botrychium matricariifolium*
2. **Månlåsbräken** *Botrychium lunaria*
3. **Stensöta** *Polypodium vulgare*
4. **Örnbräken** *Pteridium aquilinum*
5. **Slokörnbräken** *Pteridium aquilinum* subsp. *aquilinum*
6. **Taigaörnbräken** *Pteridium aquilinum* subsp. *latiusculum*
7. **Kärrbräken** *Thelypteris palustris*
8. **Hultbräken** *Phegopteris connectilis*
9. **Murruta** *Asplenium ruta-muraria*
10. **Gaffelbräken** *Asplenium septentrionale*
11. **Svartbräken** *Asplenium trichomanes*
12. **Kalksvartbräken** *Asplenium trichomanes* subsp. *quadri-valens*
13. **Fjällhüllebräken** *Woodsia alpina*
14. **Hällebräken** *Woodsia ilvensis*
15. **Granbräken** *Dryopteris cristata*
16. **Skogsbräken** *Dryopteris carthusiana*
17. **Lundbräken** *Dryopteris dilatata*
18. **Nordbräken** *Dryopteris expansa*
19. **Träjon** *Dryopteris filix-mas*
20. **Kambräken** *Blechnum spicant*
21. **Ekbräken** *Gymnocarpium dryopteris*
22. **Stenbräken** *Cystopteris fragilis*
23. **Strutbräken** *Matteuccia struthiopteris*
24. **Majbräken** *Athyrium filix-femina*
25. **Brunröd daglilja** *Hemerocallis fulva*
26. **Storrams** *Polygonatum multiflorum*
27. **Getrams** *Polygonatum odoratum*
28. **Jätterams** *Polygonatum multiflorum* × *odoratum*
29. **Ekorrbär** *Maianthemum bifolium*
30. **Liljekonvalj** *Convallaria majalis*
31. **Vårstjärnor** *Scilla*
32. **Tidig blåstjärna** *Scilla bifolia*
33. **Vårstjärna** *Scilla forbesii*
34. **Stor vårstjärna** *Scilla luciliae*
35. **Liten vårstjärna** *Scilla sardensis*
36. **Porlinshyacint** *Puschkinia scilloides*
37. **Morgonstjärna** *Ornithogalum umbellatum*
38. **Pärlhyacint** *Muscari botryoides*
39. **Funkior** *Hosta*
40. **Rysk blåstjärna** *Othocallis siberica*
41. **Purpurlök** *Allium hollandicum*
42. **Backlök** *Allium oleraceum*
43. **Gräslök** *Allium schoenoprasum*
44. **Skogslök** *Allium scorodoprasum*
45. **Sandlök** *Allium vineale*
46. **Pingstlilja** *Narcissus poeticus*
47. **Påsklilja** *Narcissus pseudonarcissus*
48. **Snödroppe** *Galanthus nivalis*
49. **Gullkrokus** *Crocus* × *stellaris*
50. **Vårkrokus** *Crocus vernus*
51. **Svärdslilja** *Iris pseudacorus*
52. **Strandiris** *Iris sibirica*
53. **Äkta ängsnycklar** *Dactylorhiza incarnata* var. *incarnata*
54. **Blodnycklar** *Dactylorhiza incarnata* var. *cruenta*
55. **Sumpnycklar** *Dactylorhiza majalis* subsp. *lapponica*
56. **Mossnycklar** *Dactylorhiza majalis* subsp. *sphagnicola*
57. **Fläcknycklar** *Dactylorhiza maculata*
58. **Skogsnycklar** *Dactylorhiza maculata* subsp. *fuchsii*
59. **Jungfru marie nycklar** *Dactylorhiza maculata* subsp. *maculata*
60. **Adam och eva** *Dactylorhiza sambucina*
61. **Grönkulla** *Coeloglossum viride*
62. **Purpurknipprot** *Epipactis atrorubens*
63. **Skogsknipprot** *Epipactis helleborine*
64. **Kärrknipprot** *Epipactis palustris*
65. **Brudsporrar** *Gymnadenia*
66. **Brudsporre** *Gymnadenia conopsea*
67. **Vanlig brudsporre** *Gymnadenia conopsea* subsp. *conopsea*
68. **Tvåblad** *Neottia ovata*
69. **Spindelblomster** *Neottia cordata*
70. **Nästrot** *Neottia nidus-avis*
71. **Nattviol** *Platanthera bifolia*
72. **Ängsnattviol** *Platanthera bifolia* subsp. *bifolia*
73. **Skogsnattviol** *Platanthera bifolia* subsp. *latiflora*
74. **Grönvit nattviol** *Platanthera chlorantha*
75. **Korallrot** *Corallorhiza trifida*
76. **Knärot** *Goodyera repens*
77. **Myggblomster** *Hammarbya paludosa*
78. **Ormbär** *Paris quadrifolia*
79. **Tidlösa** *Colchicum autumnale*
80. **Kejsarkrona** *Fritillaria imperialis*
81. **Kungsängslilja** *Fritillaria meleagris*
82. **Brandlilja** *Lilium bulbiferum*
83. **Krollilja** *Lilium martagon*
84. **Dvärgvärlök** *Gagea minima*
85. **Ängsvärlök** *Gagea pratensis*
86. **Lundvärlök** *Gagea spathacea*
87. **Värlök** *Gagea lutea*
88. **Tulpan** *Tulipa gesneriana*
89. **Stor andmat** *Spirodela polyrhiza*
90. **Andmat** *Lemna minor*
91. **Korsandmat** *Lemna trisulca*
92. **Missnar** *Calla*
93. **Missne** *Calla palustris*
94. **Blomvass** *Butomus umbellatus*
95. **Svalting** *Alisma plantago-aquatica*
96. **Pilblad** *Sagittaria sagittifolia*
97. **Vattenpest** *Elodea canadensis*
98. **Smal vattenpest** *Elodea nuttallii*
99. **Vattenaloe** *Stratiotes aloides*
100. **Dyblad** *Hydrocharis morsus-ranae*
101. **Kallgräs** *Scheuchzeria palustris*
102. **Kärrsätling** *Triglochin palustris*
103. **Härsärv** *Zannichellia palustris*
104. **Bandnate** *Potamogeton compressus*
105. **Uddnate** *Potamogeton friesii*
106. **Rostnate** *Potamogeton alpinus*
107. **Gropnate** *Potamogeton bertholdii*
108. **Grovnate** *Potamogeton lucens*
109. **Gäddnate** *Potamogeton natans*
110. **Trubbnate** *Potamogeton obtusifolius*
111. **Älnate** *Potamogeton perfoliatus*
112. **Bäcknate** *Potamogeton polygonifolius*
113. **Krusnate** *Potamogeton crispus*
114. **Gräsnate** *Potamogeton gramineus*
115. **Trådnate** *Stuckenia filiformis*
116. **Igelknoppar** *Sparganium*
117. **Gles igelknopp** *Sparganium emersum*
118. **Storigelknopp** *Sparganium erectum*
119. **Sotigelknopp** *Sparganium erectum* subsp. *erectum*
120. **Vanlig storigelknopp** *Sparganium erectum* subsp. *microcarpum*
121. **Flotagräs** *Sparganium gramineum*
122. **Dvärgigelknopp** *Sparganium natans*
123. **Kaveldun** *Typha*
124. **Smalkaveldun** *Typha angustifolia*
125. **Bredkaveldun** *Typha latifolia*

126. **Knippfryle** *Luzula campestris*
 127. **Vitfryle** *Luzula luzuloides*
 128. **Ängsfryle** *Luzula multiflora*
 129. **Vanlig ängsfryle** *Luzula multiflora subsp. multiflora*
 130. **Blekfryle** *Luzula pallescens*
 131. **Vårfryle** *Luzula pilosa*
 132. **Svartfryle** *Luzula sudetica*
 133. **Tåg** *Juncus*
 134. **Myrtåg** *Juncus alpinoarticulatus*
 135. **Vanlig myrtåg** *Juncus alpinoarticulatus subsp. rariflorus*
 136. **Ryltåg** *Juncus articulatus*
 137. **Vanlig ryltåg** *Juncus articulatus var. articulatus*
 138. **Vägtåg** *Juncus bufonius*
 139. **Löktåg** *Juncus bulbosus*
 140. **Vanlig löktåg** *Juncus bulbosus subsp. bulbosus*
 141. **Stubbtåg** *Juncus compressus*
 142. **Knapptåg** *Juncus conglomeratus*
 143. **Veketåg** *Juncus effusus*
 144. **Trädtåg** *Juncus filiformis*
 145. **Dytåg** *Juncus stygius*
 146. **Syltåg** *Juncus tenuis*
 147. **Taklosta** *Anisantha tectorum*
 148. **Strandrag** *Leymus arenarius*
 149. **Storgröe** *Poa remota*
 150. **Fjällgröe** *Poa alpina*
 151. **Vitgröe** *Poa annua*
 152. **Parkgröe** *Poa chaixii*
 153. **Berggröe** *Poa compressa*
 154. **Lundgröe** *Poa nemoralis*
 155. **Sengröe** *Poa palustris*
 156. **Ängsgröe** *Poa pratensis*
 157. **Smalgröe** *Poa pratensis subsp. angustifolia*
 158. **Vanligt ängsgröe** *Poa pratensis subsp. pratensis*
 159. **Trampgröe** *Poa supina*
 160. **Kärrgröe** *Poa trivialis*
 161. **Vanligt kärrgröe** *Poa trivialis subsp. trivialis*
 162. **Vass** *Phragmites australis*
 163. **Sydvärbrodd** *Anthoxanthum odoratum*
 164. **Knägräs** *Danthonia decumbens*
 165. **Hässlebrodd** *Millium effusum*
 166. **Stagg** *Nardus stricta*
 167. **Hönshirs** *Echinochloa crus-galli*
 168. **Hårdsvingel** *Festuca brevipila*
 169. **Färsvingel** *Festuca ovina*
 170. **Rödsvingel** *Festuca rubra*
 171. **Tuvsvingel** *Festuca rubra subsp. commutata*
 172. **Vanlig rödsvingel** *Festuca rubra subsp. rubra*
 173. **Ängshavre** *Avenula pratensis*
 174. **Luddhavre** *Avenula pubescens*
 175. **Myskgräs** *Hierochloë*
 176. **Ängsmyskgräs** *Hierochloë odorata subsp. odorata*
 177. **Grått saltgräs** *Puccinellia distans*
 178. **Flyghavre** *Avena fatua*
 179. **Havre** *Avena sativa*
 180. **Darrgräs** *Briza media*
 181. **Piprör** *Calamagrostis arundinacea*
 182. **Grenrör** *Calamagrostis canescens*
 183. **Bergrör** *Calamagrostis epigejos*
 184. **Brunrör** *Calamagrostis phragmitoides*
 185. **Madrör** *Calamagrostis neglecta*
 186. **Luddtåtel** *Holcus lanatus*
 187. **Lentåtel** *Holcus mollis*
 188. **Brunven** *Agrostis canina*
 189. **Rödven** *Agrostis capillaris*
 190. **Storven** *Agrostis gigantea*
 191. **Krypven** *Agrostis stolonifera*
 192. **Bergven** *Agrostis vinealis*
 193. **Blåtåtel** *Molinia caerulea*
 194. **Engelskt rajgräs** *Lolium perenne*
 195. **Rörflen** *Phalaris arundinacea*
 196. **Vanlig rörflen** *Phalaris arundinacea var. arundinacea*
 197. **Småflen** *Phalaris minor*
 198. **Hundäxing** *Dactylis glomerata*
 199. **Gulkavle** *Alopecurus aequalis*
 200. **Kärrkavle** *Alopecurus geniculatus*
 201. **Ängskavle** *Alopecurus pratensis*
 202. **Vanlig ängskavle** *Alopecurus pratensis subsp. pratensis*
 203. **Kamäxing** *Cynosurus cristatus*
 204. **Kösa** *Apera spica-venti*
 205. **Lundelm** *Elymus caninus*
 206. **Vanlig lundelm** *Elymus caninus var. caninus*
 207. **Glesgröe** *Glyceria lithuanica*
 208. **Mannagräs** *Glyceria fluitans*
 209. **Jättegroe** *Glyceria maxima*
 210. **Bergslok** *Melica nutans*
 211. **Knylhavre** *Arrhenatherum elatius*
 212. **Vanlig knylhavre** *Arrhenatherum elatius subsp. elatius*
 213. **Backskafting** *Brachypodium pinnatum*
 214. **Foderlosta** *Bromopsis inermis*
 215. **Lostor** *Bromus*
 216. **Luddlosta** *Bromus hordeaceus*
 217. **Tuvtåtel** *Deschampsia cespitosa*
 218. **Vanlig tuvtåtel** *Deschampsia cespitosa subsp. cespitosa*
 219. **Kvickrot** *Elytrigia repens*
 220. **Ekorrkorn** *Hordeum jubatum*
 221. **Korn** *Hordeum vulgare*
 222. **Tvåradigt korn** *Hordeum vulgare var. distichon*
 223. **Sexradigt korn** *Hordeum vulgare var. vulgare*
 224. **Hirs** *Panicum miliaceum*
 225. **Buketthirs** *Panicum capillare*
 226. **Flentimotej** *Phleum phleoides*
 227. **Timotej** *Phleum pratense*
 228. **Vanlig timotej** *Phleum pratense subsp. pratense*
 229. **Vildtimotej** *Phleum pratense subsp. nodosum*
 230. **Råg** *Secale cereale*
 231. **Älväxing** *Sesleria uliginosa*
 232. **Grå kavelhirs** *Setaria pumila*
 233. **Ogräsdurra** *Sorghum halepense*
 234. **Vete** *Triticum aestivum*
 235. **Rättsvingel** *Vulpia myuros*
 236. **Längsvingel** *Schedonorus giganteus*
 237. **Ängssvingel** *Schedonorus pratensis*
 238. **Rörsvingel** *Schedonorus arundinaceus*
 239. **Skogssvingel** *Drymochloa sylvatica*
 240. **Kruståtel** *Avenella flexuosa*
 241. **Vanlig kruståtel** *Avenella flexuosa subsp. flexuosa*
 242. **Smäsäv** *Eleocharis*
 243. **Nälsäv** *Eleocharis acicularis*
 244. **Veksäv** *Eleocharis mamillata*
 245. **Knappsäv** *Eleocharis palustris*
 246. **Tagelsäv** *Eleocharis quinqueflora*
 247. **Ängsullsläktet** *Eriophorum*
 248. **Ängsull** *Eriophorum angustifolium*
 249. **Kärrull** *Eriophorum gracile*
 250. **Gräsull** *Eriophorum latifolium*
 251. **Tuvull** *Eriophorum vaginatum*
 252. **Vitag** *Rhynchospora alba*
 253. **Brunag** *Rhynchospora fusca*
 254. **Säv** *Schoenoplectus lacustris*
 255. **Bågsäv** *Scirpus radicans*
 256. **Skogssäv** *Scirpus sylvaticus*
 257. **Snip** *Trichophorum alpinum*
 258. **Vanlig tuvsäv** *Trichophorum cespitosum subsp. cespitosum*
 259. **Starrar** *Carex*
 260. **Hartmansstarr** *Carex hartmanii*
 261. **Vanlig norrlandsstarr** *Carex aquatilis subsp. aquatilis*
 262. **Nickstarr** *Carex brunnescens*
 263. **Vanlig klubbstarr** *Carex buxbaumii subsp. buxbaumii*

264. **Gråstarr** *Carex canescens*
 265. **Vanlig gråstarr** *Carex canescens* var. *canescens*
 266. **Hårstarr** *Carex capillaris*
 267. **Vårstarr** *Carex caryophylla*
 268. **Tuvstarr** *Carex cespitosa*
 269. **Strängstarr** *Carex chordorrhiza*
 270. **Grönstarr** *Carex demissa*
 271. **Trindstarr** *Carex diandra*
 272. **Vispstarr** *Carex digitata*
 273. **Nålstarr** *Carex dioica*
 274. **Plattstarr** *Carex disticha*
 275. **Stjärnstarr** *Carex echinata*
 276. **Bunkestarr** *Carex elata*
 277. **Rankstarr** *Carex elongata*
 278. **Backstarr** *Carex ericetorum*
 279. **Slankstarr** *Carex flacca*
 280. **Knagglestarr** *Carex flava*
 281. **Klotstarr** *Carex globularis*
 282. **Grusstarr** *Carex hirta*
 283. **Trädstarr** *Carex lasiocarpa*
 284. **Näbbstarr** *Carex lepidocarpa* subsp. *lepidocarpa*
 285. **Dystarr** *Carex limosa*
 286. **Vitstarr** *Carex livida*
 287. **Repestarr** *Carex loliacea*
 288. **Sumpstarr** *Carex magellanica*
 289. **Lundstarr** *Carex montana*
 290. **Mörk snårstarr** *Carex muricata*
 291. **Hundstarr** *Carex nigra*
 292. **Liten hundstarr** *Carex nigra* var. *nigra*
 293. **Fågelstarr** *Carex ornithopoda*
 294. **Harstarr** *Carex leporina*
 295. **Blekstarr** *Carex pallescens*
 296. **Hirsstarr** *Carex panicea*
 297. **Taggstarr** *Carex pauciflora*
 298. **Pillerstarr** *Carex pilulifera*
 299. **Slokstarr** *Carex pseudocyperus*
 300. **Skärmstarr** *Carex remota*
 301. **Jättestarr** *Carex riparia*
 302. **Flaskstarr** *Carex rostrata*
 303. **Piggstarr** *Carex spicata*
 304. **Slidstarr** *Carex vaginata*
 305. **Blåsstarr** *Carex vesicaria*
 306. **Ärtstarr** *Carex oederi*
 307. **Liten ärtstarr** *Carex oederi* var. *pulchella*
 308. **Vanlig ärtstarr** *Carex oederi* var. *oederi*
 309. **Rävstarr** *Carex vulpina*
 310. **Vasstarr** *Carex acuta*
 311. **Tagelstarr** *Carex appropinquata*
 312. **Kalmus** *Acorus calamus*
 313. **Gul näckros** *Nuphar lutea*
 314. **Vit näckros** *Nymphaea alba*
 315. **Nordnäckros** *Nymphaea alba* subsp. *candida*
 316. **Hornsärv** *Ceratophyllum demersum*
 317. **Hålrot** *Aristolochia clematitidis*
 318. **Hasselört** *Asarum europaeum*
 319. **Mistel** *Viscum album*
 320. **Stor ormröt** *Bistorta officinalis*
 321. **Ormröt** *Bistorta vivipara*
 322. **Åkerbinda** *Fallopia convolvulus*
 323. **Lövbinda** *Fallopia dumetorum*
 324. **Trampört** *Polygonum aviculare*
 325. **Stor trampört** *Polygonum aviculare* subsp. *aviculare*
 326. **Bägartrampört** *Polygonum aviculare* subsp. *microspermum*
 327. **Smal trampört** *Polygonum aviculare* subsp. *neglectum*
 328. **Bovete** *Fagopyrum esculentum*
 329. **Bitterpilört** *Persicaria hydropiper*
 330. **Pilört** *Persicaria lapathifolia*
 331. **Strandpilört** *Persicaria lapathifolia* subsp. *lapathifolia*
 332. **Vanlig pilört** *Persicaria lapathifolia* subsp. *pallida*
 333. **Fältpilört** *Persicaria lapathifolia* var. *incana*
 334. **Åkerpilört** *Persicaria maculosa*
 335. **Rosenpilört** *Persicaria minor*
 336. **Vattenpilört** *Persicaria amphibia*
 337. **Rabarber** *Rheum rhabarbarum*
 338. **Ängssyra** *Rumex acetosa*
 339. **Vanlig ängssyra** *Rumex acetosa* var. *acetosa*
 340. **Bergsyra** *Rumex acetosella*
 341. **Äkta bergsyra** *Rumex acetosella* subsp. *acetosella*
 342. **Rödsyra** *Rumex acetosella* subsp. *tenuifolius*
 343. **Hästschräppa** *Rumex aquaticus*
 344. **Krusschräppa** *Rumex crispus*
 345. **Vanlig krusschräppa** *Rumex crispus* var. *crispus*
 346. **Vattenschräppa** *Rumex hydrolapathum*
 347. **Storschräppa** *Rumex aquaticus* × *hydrolapathum*
 348. **Gårdsschräppa** *Rumex longifolius*
 349. **Tomtschräppa** *Rumex obtusifolius*
 350. **Spenatschräppa** *Rumex patientia*
 351. **Trädgårdssyra** *Rumex rugosus*
 352. **Stor ängssyra** *Rumex thyrsiflorus*
 353. **Jätteslide** *Reynoutria sachalinensis*
 354. **Parkslide** *Reynoutria japonica*
 355. **Vanligt parkslide** *Reynoutria japonica* var. *japonica*
 356. **Spenat** *Spinacia oleracea*
 357. **Lungrot** *Chenopodium bonus-henricus*
 358. **Blåmålla** *Chenopodium glaucum*
 359. **Lönmålla** *Chenopodium hybridum*
 360. **Hönsmålla** *Chenopodium missouriense*
 361. **Fiskmålla** *Chenopodium polyspermum*
 362. **Rödmålla** *Chenopodium rubrum*
 363. **Vanlig svinmålla** *Chenopodium album* var. *album*
 364. **Svinmålla/svenskmålla** *Chenopodium album/suecicum*
 365. **Svinmålla** *Chenopodium album*
 366. **Svenskmålla** *Chenopodium suecicum*
 367. **Vägmålla** *Atriplex patula*
 368. **Grönamarant** *Amaranthus hybridus* subsp. *powellii*
 369. **Svinamarant** *Amaranthus retroflexus*
 370. **Småsileshår** *Drosera intermedia*
 371. **Rundsileshår** *Drosera rotundifolia*
 372. **Storsileshår** *Drosera anglica*
 373. **Trift** *Armeria maritima*
 374. **Backtrift** *Armeria maritima* subsp. *elongata*
 375. **Knytling** *Herniaria glabra*
 376. **Sandnarv** *Arenaria serpyllifolia*
 377. **Vanlig sandnarv** *Arenaria serpyllifolia* subsp. *serpyllifolia*
 378. **Bergglim** *Atocion rupestre*
 379. **Hårig hönsarv** *Cerastium fontanum* var. *vulgare*
 380. **Fältrarv** *Cerastium arvense*
 381. **Hönsarv** *Cerastium fontanum*
 382. **Vanlig hönsarv** *Cerastium fontanum* subsp. *vulgare*
 383. **Vårarv** *Cerastium semidecandrum*
 384. **Silverarv** *Cerastium tomentosum*
 385. **Borstnejlika** *Dianthus barbatus*
 386. **Backnejlika** *Dianthus deltoides*
 387. **Knippnejlika** *Dianthus armeria*
 388. **Såpört** *Gypsophila fastigiata*
 389. **Grusnejlika** *Gypsophila muralis*
 390. **Studentnejlika** *Lychnis chalconica*
 391. **Gökblomster** *Lychnis flos-cuculi*
 392. **Vanligt gökblomster** *Lychnis flos-cuculi* subsp. *flos-cuculi*
 393. **Skogsnarv** *Moehringia trinervia*
 394. **Knutnarv** *Sagina nodosa*
 395. **Krypnarv** *Sagina procumbens*
 396. **Såpnejlika** *Saponaria officinalis*
 397. **Grönknavel** *Scleranthus annuus*
 398. **Åkerknavel** *Scleranthus annuus* subsp. *annuus*
 399. **Tuvknavel** *Scleranthus annuus* subsp. *polycarpus*
 400. **Vitknavel** *Scleranthus perennis*
 401. **Rödblåra** *Silene dioica*

402. **Vanlig rödblåra** *Silene dioica* var. *dioica*
403. **Franskglim** *Silene gallica*
404. **Vitblåra** *Silene latifolia*
405. **Nattglim** *Silene noctiflora*
406. **Backglim** *Silene nutans*
407. **Vanlig backglim** *Silene nutans* var. *nutans*
408. **Smällglim** *Silene vulgaris*
409. **Åkerspärjel** *Spergula arvensis*
410. **Foderspärjel** *Spergula arvensis* subsp. *sativa*
411. **Vårspärjel** *Spergula morisonii*
412. **Rödnarv** *Spergularia rubra*
413. **Källarv** *Stellaria alsine*
414. **Grässtjärnblomma** *Stellaria graminea*
415. **Buskstjärnblomma** *Stellaria holostea*
416. **Skogsstjärnblomma** *Stellaria longifolia*
417. **Våtarv** *Stellaria media*
418. **Vanlig våtarv** *Stellaria media* var. *media*
419. **Lundarv** *Stellaria nemorum*
420. **Nordlundarv** *Stellaria nemorum* subsp. *nemorum*
421. **Kärrstjärnblomma** *Stellaria palustris*
422. **Tjärnblomster** *Viscaria vulgaris*
423. **Sprödarv** *Myosoton aquaticum*
424. **Trädgårdsstormhatt** *Aconitum* × *stoerkianum*
425. **Svart trolldruva** *Actaea spicata*
426. **Vitsippa** *Anemone nemorosa*
427. **Gulsippa** *Anemone ranunculoides*
428. **Tovsippa** *Anemone sylvestris*
429. **Akleja** *Aquilegia vulgaris*
430. **Kabbleka** *Caltha palustris*
431. **Vanlig kabbleka** *Caltha palustris* subsp. *palustris*
432. **Klematisar** *Clematis*
433. **Alpklematis** *Clematis alpina*
434. **Skogsklematis** *Clematis vitalba*
435. **Rättsvans** *Myosurus minimus*
436. **Mosippa** *Pulsatilla vernalis*
437. **Backsippa** *Pulsatilla vulgaris*
438. **Vanlig backsippa** *Pulsatilla vulgaris* subsp. *vulgaris*
439. **Vintergäck** *Eranthis hyemalis*
440. **Blåsippa** *Hepatica nobilis*
441. **Smörblomma** *Ranunculus acris*
442. **Vanlig smörblomma** *Ranunculus acris* subsp. *acris*
443. **Grodmöja** *Ranunculus aquatilis* var. *diffusus*
444. **Knölsmörblomma** *Ranunculus bulbosus*
445. **Hjulmöja** *Ranunculus circinatus*
446. **Ältranunkel** *Ranunculus flammula*
447. **Sjöranunkel** *Ranunculus lingua*
448. **Sköldmöja/vitstjälksmöja** *Ranunculus peltatus*
449. **Sköldmöja** *Ranunculus peltatus* subsp. *peltatus*
450. **Backsmörblomma** *Ranunculus polyanthemus*
451. **Vanlig backsmörblomma** *Ranunculus polyanthemus* subsp. *polyanthemus*
452. **Revsmörblomma** *Ranunculus repens*
453. **Strandranunkel** *Ranunculus reptans*
454. **Tiggarranunkel** *Ranunculus sceleratus*
455. **Majsmörblomma** *Ranunculus auricomus*
456. **Lundsmörblomma** *Ranunculus cassubicus*
457. **Mellansmörblomma** *Ranunculus fallax*
458. **Aklejruta** *Thalictrum aquilegifolium*
459. **Ångsruta** *Thalictrum flavum*
460. **Backruta** *Thalictrum simplex*
461. **Vanlig backruta** *Thalictrum simplex* subsp. *simplex*
462. **Svalört** *Ficaria verna*
463. **Vanlig svalört** *Ficaria verna* subsp. *verna*
464. **Häckberberis** *Berberis thunbergii*
465. **Berberis** *Berberis vulgaris*
466. **Mahonia** *Mahonia aquifolium*
467. **Alpsockblomma** *Epimedium alpinum*
468. **Gul nunneört** *Pseudofumaria lutea*
469. **Löjtnantshjärta** *Lamprocapnos spectabilis*
470. **Jordrök** *Fumaria officinalis*
471. **Blek jordrök** *Fumaria vaillantii*
472. **Fänrikshjärta** *Dicentra formosa*
473. **Smånunneört** *Corydalis intermedia*
474. **Sibirisk nunneört** *Corydalis nobilis*
475. **Stornunneört** *Corydalis solida*
476. **Vanlig stornunneört** *Corydalis solida* subsp. *solida*
477. **Skelört** *Chelidonium majus*
478. **Rågvallmo** *Papaver dubium*
479. **Orientvallmo** *Papaver orientale*
480. **Kornvallmo** *Papaver rhoeas*
481. **Opievallmo** *Papaver somniferum*
482. **Bondpion** *Paeonia* × *festiva*
483. **Mongoliskt fetblad** *Hylotelephium ewersii*
484. **Höstkärleksört** *Hylotelephium spectabile* × *telephium*
485. **Kärleksört** *Hylotelephium telephium*
486. **Vanlig kärleksört** *Hylotelephium telephium* subsp. *maximum*
487. **Gyllenfetblad** *Phedimus aizoon*
488. **Sibiriskt fetblad** *Phedimus hybridus*
489. **Kaukasiskt fetblad** *Phedimus spurius*
490. **Gul fetknopp** *Sedum acre*
491. **Vit fetknopp** *Sedum album*
492. **Liten fetknopp** *Sedum annuum*
493. **Stor fetknopp** *Sedum rupestre*
494. **Kantig fetknopp** *Sedum sexangulare*
495. **Hammarbytaklök** *Sempervivum globiferum*
496. **Taklök** *Sempervivum tectorum*
497. **Gullpudra** *Chrysosplenium alternifolium*
498. **Hjärtbergenia** *Bergenia cordifolia*
499. **Hällebräcka** *Saxifraga osloënsis*
500. **Mandelblomma** *Saxifraga granulata*
501. **Grusbräcka** *Saxifraga tridactylites*
502. **Slottsvinbär** *Ribes* × *houghtonianum*
503. **Måbär** *Ribes alpinum*
504. **Svarta vinbär** *Ribes nigrum*
505. **Trädgårdsvinbär** *Ribes rubrum*
506. **Skogsvinbär** *Ribes spicatum*
507. **Vanliga skogsvinbär** *Ribes spicatum* subsp. *spicatum*
508. **Krusbär** *Ribes uva-crispa*
509. **Hårslinga** *Myriophyllum alterniflorum*
510. **Axlinga** *Myriophyllum spicatum*
511. **Kransslinga** *Myriophyllum verticillatum*
512. **Vattenmelon** *Citrullus lanatus*
513. **Svart hundrova** *Bryonia alba*
514. **Melon** *Cucumis melo*
515. **Pumpa** *Cucurbita pepo*
516. **Pors** *Myrica gale*
517. **Hassel** *Corylus avellana*
518. **Avenbok** *Carpinus betulus*
519. **Klibbal** *Alnus glutinosa*
520. **Gråal** *Alnus incana*
521. **Vanlig gråal** *Alnus incana* var. *incana*
522. **Björkar** *Betula*
523. **Dvärgbjörk** *Betula nana*
524. **Vårtbjörk** *Betula pendula*
525. **Glasbjörk** *Betula pubescens*
526. **Vanlig glasbjörk** *Betula pubescens* subsp. *pubescens*
527. **Bok** *Fagus sylvatica*
528. **Ekar** *Quercus*
529. **Skogsek** *Quercus robur*
530. **Skogsalm** *Ulmus glabra*
531. **Vanlig skogsalm** *Ulmus glabra* subsp. *glabra*
532. **Hampa** *Cannabis sativa*
533. **Humle** *Humulus lupulus*
534. **Brännässla** *Urtica dioica*
535. **Vanlig brännässla** *Urtica dioica* subsp. *dioica*
536. **Ogrännässla** *Urtica dioica* var. *dioica*
537. **Etternässla** *Urtica urens*
538. **Plymspirea** *Aruncus dioicus*
539. **Femfingerört** *Potentilla argentea*

540. **Vanlig femfingerört** *Potentilla argentea* var. *argentea*
541. **Värfingerört** *Potentilla crantzii*
542. **Blodrot** *Potentilla erecta*
543. **Finsk fingerört** *Potentilla intermedia*
544. **Norsk fingerört** *Potentilla norvegica*
545. *Potentilla norvegica* subsp. *norvegica*
546. **Revfingerört** *Potentilla reptans*
547. **Småfingerört** *Potentilla verna*
548. **Tysk fingerört** *Potentilla thuringiaca*
549. **Parksmultron** *Fragaria moschata*
550. **Smultron** *Fragaria vesca*
551. **Backsmultron** *Fragaria viridis*
552. **Småborre** *Agrimonia eupatoria*
553. **Häggmisplar** *Amelanchier*
554. **Svensk häggmispel** *Amelanchier confusa*
555. **Häggmispel** *Amelanchier spicata*
556. **Älggräs** *Filipendula ulmaria*
557. **Brudbröd** *Filipendula vulgaris*
558. **Hagtornar** *Crataegus*
559. **Kanadahagtorn** *Crataegus flabellata*
560. **Häckhagtorn** *Crataegus flabellata* var. *grayana*
561. **Rundhagtorn** *Crataegus laevigata*
562. **Trubbhagtorn** *Crataegus monogyna*
563. **Flikhagtorn** *Crataegus rhipidophylla*
564. **Spetshagtorn** *Crataegus rhipidophylla* var. *rhipidophylla*
565. **Kräkklöver** *Comarum palustre*
566. **Humbleblomster** *Geum rivale*
567. **Vanligt humleblomster** *Geum rivale* var. *rivale*
568. **Nejlikrot** *Geum urbanum*
569. **Prunusar** *Prunus*
570. **Sötkörbär** *Prunus avium*
571. **Körbärsplommon** *Prunus cerasifera*
572. **Surkörbär** *Prunus cerasus*
573. **Plommon** *Prunus domestica* subsp. *domestica*
574. **Krikon** *Prunus domestica* subsp. *insititia*
575. **Hägg** *Prunus padus*
576. **Vanlig hägg** *Prunus padus* subsp. *padus*
577. **Slån** *Prunus spinosa*
578. **Daggkåpor** *Alchemilla*
579. **Daggkåpa** *Alchemilla vulgaris*
580. **Stjärndaggkåpa** *Alchemilla acutiloba*
581. **Späddaggkåpa** *Alchemilla filicaulis* var. *filicaulis*
582. **Glatt daggkåpa** *Alchemilla glabra*
583. **Sammetsdaggkåpa** *Alchemilla glaucescens*
584. **Glansdaggkåpa** *Alchemilla micans*
585. **Betesdaggkåpa** *Alchemilla monticola*
586. **Trubbdaggkåpa** *Alchemilla plicata*
587. **Sarmatisk daggkåpa** *Alchemilla sarmatica*
588. **Ängsdaggkåpa** *Alchemilla subcrenata*
589. **Valldaggkåpa** *Alchemilla subglobosa*
590. **Skårdaggkåpa** *Alchemilla wicheruae*
591. **Aplar** *Malus*
592. **Apel** *Malus domestica*
593. **Vildapel** *Malus sylvestris*
594. **Gåsört** *Argentina anserina*
595. **Vanlig gåsört** *Argentina anserina* subsp. *anserina*
596. **Oxbär** *Cotoneaster*
597. **Lingonoxbär** *Cotoneaster horizontalis*
598. **Häckoxbär** *Cotoneaster lucidus*
599. **Rött oxbär** *Cotoneaster scandinavicus*
600. **Tok** *Dasiphora fruticosa*
601. **Päron** *Pyrus communis*
602. **Rosor** *Rosa*
603. **Hartsros** *Rosa mollis*
604. **Pimpinellros** *Rosa spinosissima*
605. **Jungfruros** *Rosa* × *alba*
606. **Nordisk ros** *Rosa* × *alba* "Minette"
607. **Holländsk ros** *Rosa* × *spaethiana*
608. **Stenros** *Rosa canina*
609. **Kal stenros** *Rosa canina* subsp. *canina*
610. **Hårig stenros** *Rosa canina* subsp. *dumetorum*
611. **Nyponros** *Rosa dumalis*
612. **Hårig nyponros** *Rosa dumalis* subsp. *coriifolia*
613. **Kal nyponros** *Rosa dumalis* subsp. *dumalis*
614. **Daggros** *Rosa glauca*
615. **Kanelros** *Rosa majalis*
616. **Bukettros** *Rosa majalis* "Foecundissima"
617. **Åkta kanelros** *Rosa majalis* var. *majalis*
618. **Japansk klätterros** *Rosa multiflora*
619. **Bergros** *Rosa pendulina*
620. **Äppelros** *Rosa rubiginosa*
621. **Vresros** *Rosa rugosa*
622. **Plommonros** *Rosa villosa*
623. **Glansros** *Rosa virginiana*
624. **Rubusar** *Rubus*
625. **Rosenhallon** *Rubus odoratus*
626. **Hjortron** *Rubus chamaemorus*
627. **Stenbär** *Rubus saxatilis*
628. **Hallon** *Rubus idaeus*
629. **Flikbjörnbär** *Rubus laciniatus*
630. **Skogsbjörnbär** *Rubus nessensis*
631. **Blåhallon** *Rubus caesius*
632. **Rönnspirea** *Sorbaria sorbifolia*
633. **Oxlar** *Sorbus*
634. **Rönn** *Sorbus aucuparia*
635. **Vanlig rönn** *Sorbus aucuparia* subsp. *aucuparia*
636. **Finnoxel** *Sorbus hybrida*
637. **Oxel** *Sorbus intermedia*
638. **Häckoxel** *Sorbus mougeotii*
639. **Spireor** *Spiraea*
640. **Brudspirea** *Spiraea* × *arguta*
641. **Klasespirea** *Spiraea* × *billardii*
642. **Torpspirea** *Spiraea* × *rosalba*
643. **Praktspirea** *Spiraea japonica*
644. **Häckspirea** *Spiraea salicifolia*
645. **Smällspirea** *Physocarpus opulifolius*
646. **Brakved** *Frangula alnus*
647. **Getapel** *Rhamnus cathartica*
648. **Silverbukse** *Elaeagnus commutata*
649. **Getvåppling** *Anthyllis vulneraria*
650. **Stor getvåppling** *Anthyllis vulneraria* subsp. *carpatica*
651. **Fodergetruta** *Galega orientalis*
652. **Blomsterlupin** *Lupinus polyphyllus*
653. **Gullregn** *Laburnum*
654. **Alpgullregn** *Laburnum alpinum*
655. **Hybridgullregn** *Laburnum* × *watereri*
656. **Sötvedel** *Astragalus glycyphyllos*
657. **Häckkaragan** *Caragana arborescens*
658. **Vingvial** *Lathyrus latifolius* subsp. *heterophyllus*
659. **Gökärt** *Lathyrus linifolius*
660. **Vippärt** *Lathyrus niger*
661. **Kärrvial** *Lathyrus palustris*
662. **Gulvial** *Lathyrus pratensis*
663. **Backvial** *Lathyrus sylvestris*
664. **Vårärt** *Lathyrus vernus*
665. **Knölvial** *Lathyrus tuberosus*
666. **Käringtand** *Lotus corniculatus*
667. **Vanlig käringtand** *Lotus corniculatus* var. *corniculatus*
668. **Humlelusern** *Medicago lupulina*
669. **Mellanlusern** *Medicago sativa* subsp. × *varia*
670. **Gullusern** *Medicago sativa* subsp. *falcata*
671. **Blålusern** *Medicago sativa* subsp. *sativa*
672. **Vit sötvåppling** *Melilotus albus*
673. **Gul sötvåppling** *Melilotus officinalis*
674. **Stallört** *Ononis spinosa* subsp. *hircina*
675. **Ärt** *Pisum sativum*
676. **Trädgårdsärt** *Pisum sativum* var. *sativum*
677. **Härklöver** *Trifolium arvense*

678. **Gullklöver** *Trifolium aureum*
679. **Smultronklöver** *Trifolium fragiferum*
680. **Alsikeklöver** *Trifolium hybridum*
681. **Vanlig alsikeklöver** *Trifolium hybridum subsp. hybridum*
682. **Skogsklöver** *Trifolium medium*
683. **Backklöver** *Trifolium montanum*
684. **Rödklöver** *Trifolium pratense*
685. **Ängsrödklöver** *Trifolium pratense var. pratense*
686. **Foderrödklöver** *Trifolium pratense var. sativum*
687. **Vitklöver** *Trifolium repens*
688. **Brunklöver** *Trifolium spadicum*
689. **Kråkvicker** *Vicia cracca*
690. **Duvvicker** *Vicia hirsuta*
691. **Häckvicker** *Vicia sepium*
692. **Nordhäckvicker** *Vicia sepium subsp. montana*
693. **Skogsvicker** *Vicia sylvatica*
694. **Sparvicker** *Vicia tetrasperma*
695. **Toppjungfrulin** *Polygala comosa*
696. **Rosettjungfrulin** *Polygala amarella*
697. **Jungfrulin** *Polygala vulgaris*
698. **Vanligt jungfrulin** *Polygala vulgaris subsp. vulgaris*
699. **Löktrav** *Alliaria petiolata*
700. **Lomme** *Capsella bursa-pastoris*
701. **Åkerkårel** *Erysimum cheiranthoides*
702. **Vanlig åkerkårel** *Erysimum cheiranthoides subsp. cheiranthoides*
703. **Bergkårel** *Erysimum strictum*
704. **Sanddädra** *Camelina microcarpa*
705. **Kålsläktet** *Brassica*
706. **Sareptasenap** *Brassica juncea*
707. **Raps** *Brassica napus subsp. napus*
708. **Rova/rybs/åkerkål** *Brassica rapa*
709. **Rybs** *Brassica rapa subsp. oleifera*
710. **Sandtrav** *Arabidopsis arenosa*
711. **Backtrav** *Arabidopsis thaliana*
712. **Grustrav** *Arabidopsis suecica*
713. **Lundtrav** *Arabis hirsuta*
714. **Vanlig lundtrav** *Arabis hirsuta var. hirsuta*
715. **Strandgyllen** *Barbarea stricta*
716. **Sommargyllen** *Barbarea vulgaris*
717. **Vanlig sommargyllen** *Barbarea vulgaris var. arcuata*
718. **Bangyllen** *Barbarea vulgaris var. vulgaris*
719. **Ryssgubbe** *Bunias orientalis*
720. **Tandrot** *Cardamine bulbifera*
721. **Bergbräsma** *Cardamine hirsuta*
722. **Lundbräsma** *Cardamine impatiens*
723. **Ängsbräsma** *Cardamine pratensis*
724. **Kärrbräsma** *Cardamine pratensis subsp. paludosa*
725. **Äkta ängsbräsma** *Cardamine pratensis subsp. pratensis*
726. **Bäckbräsma** *Cardamine amara*
727. **Stillfrö** *Descurainia sophia*
728. **Nagelört** *Draba verna*
729. **Grådraba** *Draba incana*
730. **Hesperis** *Hesperis matronalis*
731. **Bankrassing** *Lepidium densiflorum*
732. **Rundkrassing** *Lepidium neglectum*
733. **Gatkrassing** *Lepidium ruderale*
734. **Fältkrassing** *Lepidium campestre*
735. **Fränen** *Rorippa*
736. **Målarfräne** *Rorippa × anceps*
737. **Sumpfräne** *Rorippa palustris*
738. **Strandfräne** *Rorippa sylvestris*
739. **Åkersenap** *Sinapis arvensis*
740. **Vägsenap** *Sisymbrium officinale*
741. **Sylört** *Subularia aquatica*
742. **Sandkrassing** *Teesdalia nudicaulis*
743. **Penningört** *Thlaspi arvense*
744. **Pepparrot** *Armoracia rusticana*
745. **Sandvita** *Berteroa incana*
746. **Rockentrav** *Turritis glabra*
747. **Backskärvfrö** *Noccaea caeruleascens*
748. **Storskärvfrö** *Noccaea caeruleascens subsp. brachypetala*
749. **Vanligt backskärvfrö** *Noccaea caeruleascens subsp. caeruleascens*
750. **Gulreseda** *Reseda lutea*
751. **Harsyra** *Oxalis acetosella*
752. **Klöveroxalis** *Oxalis stricta*
753. **Skatnäva** *Erodium cicutarium*
754. **Glansnäva** *Geranium lucidum*
755. **Flocknäva** *Geranium macrorrhizum*
756. **Ängsnäva** *Geranium pratense*
757. **Sparvnäva** *Geranium pusillum*
758. **Stinknäva** *Geranium robertianum*
759. **Vanlig stinknäva** *Geranium robertianum var. robertianum*
760. **Blodnäva** *Geranium sanguineum*
761. **Midsommarblomster** *Geranium sylvaticum*
762. **Svedjenäva** *Geranium bohemicum*
763. **Kärrnäva** *Geranium palustre*
764. **Popplar** *Populus*
765. **Berlinerpoppel** *Populus × berolinensis*
766. **Balsampoppel** *Populus balsamifera*
767. **Vanlig balsampoppel** *Populus balsamifera "Hortensis"*
768. **Svartpoppel** *Populus nigra*
769. **Äkta svartpoppel** *Populus nigra subsp. nigra*
770. **Asp** *Populus tremula*
771. **Jättepoppel** *Populus trichocarpa*
772. **Viden** *Salix*
773. **Grönpil** *Salix × fragilis*
774. **Bindvide** *Salix aurita*
775. **Sälg** *Salix caprea*
776. **Vanlig sälg** *Salix caprea subsp. caprea*
777. **Grävvide** *Salix cinerea*
778. **Vanligt grävvide** *Salix cinerea subsp. cinerea*
779. **Spetsdaggvide** *Salix daphnoides subsp. acutifolia*
780. **Knäckepil** *Salix euxina*
781. **Lappvide** *Salix lapponum*
782. **Svartvide** *Salix myrsinifolia*
783. **Vanligt svartvide** *Salix myrsinifolia subsp. myrsinifolia*
784. **Jolster** *Salix pentandra*
785. **Rödvide** *Salix purpurea*
786. **Hundvide** *Salix repens*
787. **Krypvide** *Salix repens subsp. repens*
788. **Äkta ängsvide** *Salix starkeana subsp. starkeana*
789. **Korgvide** *Salix viminalis*
790. **Korsslamkrypa** *Elatine hydropiper*
791. **Vildlin** *Linum catharticum*
792. **Lin** *Linum usitatissimum*
793. **Värtörel** *Euphorbia cyparissias*
794. **Gulltörel** *Euphorbia epithymoides*
795. **Smallbladig vargtörel** *Euphorbia esula subsp. tommasiniana*
796. **Revormstörel** *Euphorbia helioscopia*
797. **Rävtörel** *Euphorbia peplus*
798. **Skogsbingel** *Mercurialis perennis*
799. **Sumpviol** *Viola uliginosa*
800. **Pensé** *Viola × wittrockiana*
801. **Åkerviol** *Viola arvensis*
802. **Ängsviol** *Viola canina*
803. **Äkta ängsviol** *Viola canina subsp. canina*
804. **Norrandsviol** *Viola canina subsp. montana*
805. **Mossviol** *Viola epipsila*
806. **Buskviol** *Viola hirta*
807. **Underviol** *Viola mirabilis*
808. **Luktviol** *Viola odorata*
809. **Kärrviol** *Viola palustris*
810. **Strandviol** *Viola stagnina*
811. **Skogsviol** *Viola riviniana*
812. **Sandviol** *Viola rupestris*
813. **Vanlig sandviol** *Viola rupestris subsp. rupestris*
814. **Styvmorsviol** *Viola tricolor*
815. **Vanlig styvmorsviol** *Viola tricolor subsp. tricolor*

816. **Fyrkantig johannesört** *Hypericum maculatum*
817. **Äkta johannesört** *Hypericum perforatum*
818. **Luden johannesört** *Hypericum hirsutum*
819. **Hästkastanj** *Aesculus hippocastanum*
820. **Skogslönn** *Acer platanoides*
821. **Tysklönn** *Acer pseudoplatanus*
822. **Rysk lönn** *Acer tataricum* subsp. *tataricum*
823. **Naverlönn** *Acer campestre*
824. **Rönnsamak** *Rhus typhina*
825. **Lindar** *Tilia*
826. **Parklind** *Tilia* × *europaea*
827. **Skogslind** *Tilia cordata*
828. **Lindmalva** *Abutilon theophrasti*
829. **Stockros** *Alcea rosea*
830. **Malvor** *Malva*
831. **Gråmalva** *Malva thuringiaca*
832. **Vit kattost** *Malva pusilla*
833. **Rosenmalva** *Malva alcea*
834. **Mellanmalva** *Malva alcea* × *moschata*
835. **Myskmalva** *Malva moschata*
836. **Skär kattost** *Malva neglecta*
837. **Rödmalva** *Malva sylvestris*
838. **Tibast** *Daphne mezereum*
839. **Solvända** *Helianthemum nummularium*
840. **Ljus solvända** *Helianthemum nummularium* subsp. *nummularium*
841. **Rödlänke** *Lythrum portula*
842. **Fackelblomster** *Lythrum salicaria*
843. **Jättenattljus** *Oenothera glazioviana*
844. **Pricknattljus** *Oenothera muricata*
845. **Dunörter** *Epilobium*
846. **Amerikansk dunört** *Epilobium adenocaulon*
847. **Vit dunört** *Epilobium ciliatum*
848. **Backdunört** *Epilobium collinum*
849. **Rosendunört** *Epilobium hirsutum*
850. **Bergdunört** *Epilobium montanum*
851. **Kärrdunört** *Epilobium palustre*
852. **Vanlig kärrdunört** *Epilobium palustre* var. *palustre*
853. **Luddunört** *Epilobium parviflorum*
854. **Dvärghäxört** *Circaea alpina*
855. **Mjölke** *Chamaenerion angustifolium*
856. **Schersminer** *Philadelphus*
857. **Doftschersmin** *Philadelphus coronarius*
858. **Korneller** *Cornus*
859. **Videkornell** *Cornus sericea*
860. **Rysk kornell** *Cornus alba*
861. **Kornell** *Cornus alba/sericea*
862. **Jättebalsamin** *Impatiens glandulifera*
863. **Springkorn** *Impatiens noli-tangere*
864. **Blekbalsamin** *Impatiens parviflora*
865. **Björkpyrola** *Orthilia secunda*
866. **Mjölön** *Arctostaphylos uva-ursi*
867. **Ryl** *Chimaphila umbellata*
868. **Tallört** *Monotropa hypopitys*
869. **Kal tallört** *Monotropa hypopitys* subsp. *hypophegea*
870. **Vanlig tallört** *Monotropa hypopitys* subsp. *hypopitys*
871. **Kräkbär** *Empetrum nigrum*
872. **Nordkräkbär** *Empetrum nigrum* subsp. *hermaphroditum*
873. **Sydkräkbär** *Empetrum nigrum* subsp. *nigrum*
874. **Klockljung** *Erica tetralix*
875. **Pyrolor** *Pyrola*
876. **Grönpyrola** *Pyrola chlorantha*
877. **Klockpyrola** *Pyrola media*
878. **Klotpyrola** *Pyrola minor*
879. **Vitpyrola** *Pyrola rotundifolia*
880. **Vanlig vitpyrola** *Pyrola rotundifolia* subsp. *rotundifolia*
881. **Skvattram** *Rhododendron tomentosum*
882. **Dvärgtranbär** *Vaccinium microcarpum*
883. **Blåbär** *Vaccinium myrtillus*
884. **Tranbär** *Vaccinium oxycoccos*
885. **Odon** *Vaccinium uliginosum*
886. **Vanligt odon** *Vaccinium uliginosum* subsp. *uliginosum*
887. **Lingon** *Vaccinium vitis-idaea*
888. **Ljung** *Calluna vulgaris*
889. **Ögonpyrola** *Moneses uniflora*
890. **Rosling** *Andromeda polifolia*
891. **Skogsstjärna** *Lysimachia europaea*
892. **Penningblad** *Lysimachia nummularia*
893. **Praktlysing** *Lysimachia punctata*
894. **Topplösa** *Lysimachia thyriflora*
895. **Strandlysing** *Lysimachia vulgaris*
896. **Vattenblink** *Hottonia palustris*
897. **Majviva** *Primula farinosa*
898. **Gullviva** *Primula veris*
899. **Höstflox** *Phlox paniculata*
900. **Blågull** *Polemonium caeruleum*
901. **Fältgentiana** *Gentianella campestris* subsp. *campestris*
902. **Tidig fältgentiana** *Gentianella campestris* var. *suecica*
903. **Sen fältgentiana** *Gentianella campestris* var. *campestris*
904. **Ängsgentiana** *Gentianella amarella* subsp. *amarella*
905. **Tulkört** *Vincetoxicum hirundinaria*
906. **Vintergröna** *Vinca minor*
907. **Snärjmåra** *Galium aparine*
908. **Vanlig snärjmåra** *Galium aparine* var. *aparine*
909. **Vitmåra** *Galium boreale*
910. **Stormåra** *Galium mollugo*
911. **Vanlig stormåra** *Galium mollugo* subsp. *erectum*
912. **Gräddmåra** *Galium mollugo* subsp. *erectum* × *verum*
913. **Myskmadra** *Galium odoratum*
914. **Stenmåra** *Galium saxatile*
915. **Småsnärjmåra** *Galium spurium* subsp. *vallantii*
916. **Dvärgmåra** *Galium trifidum*
917. **Sumpmåra** *Galium uliginosum*
918. **Gulmåra** *Galium verum*
919. **Vanlig gulmåra** *Galium verum* subsp. *verum*
920. **Vattenmåra** *Galium palustre*
921. **Stor vattenmåra** *Galium palustre* subsp. *elongatum*
922. **Liten vattenmåra** *Galium palustre* subsp. *palustre*
923. **Vanlig vattenmåra** *Galium palustre* var. *palustre*
924. **Snårvindor** *Calystegia*
925. **Snårvinda** *Calystegia sepium*
926. **Vit snårvinda** *Calystegia sepium* subsp. *sepium*
927. **Skär snårvinda** *Calystegia sepium* subsp. *spectabilis*
928. **Åkervinda** *Convolvulus arvensis*
929. **Nässelsnärja** *Cuscuta europaea*
930. **Vanlig nässelsnärja** *Cuscuta europaea* subsp. *europaea*
931. **Ballongblomma** *Nicandra physalodes*
932. **Judekörs** *Physalis alkekengi*
933. **Gyllenbär** *Physalis grisea*
934. **Kapkrusbär** *Physalis peruviana*
935. **Spikklubba** *Datura stramonium*
936. **Vit spikklubba** *Datura stramonium* var. *stramonium*
937. **Violspikklubba** *Datura stramonium* var. *tatula*
938. **Bolmört** *Hyoscyamus niger*
939. **Narcisstobak** *Nicotiana sylvestris*
940. **Dårört** *Scopolia carniolica*
941. **Besksöta** *Solanum dulcamara*
942. **Tomat** *Solanum lycopersicum*
943. **Nattskatta** *Solanum nigrum*
944. **Vanlig nattskatta** *Solanum nigrum* subsp. *nigrum*
945. **Hårig nattskatta** *Solanum nigrum* subsp. *schultesii*
946. **Potatis** *Solanum tuberosum*
947. **Liguster** *Ligustrum vulgare*
948. **Ask** *Fraxinus excelsior*
949. **Syren** *Syringa vulgaris*
950. **Jätteverbena** *Verbena bonariensis*
951. **Bergnepeta** *Nepeta racemosa*
952. **Jordreva** *Glechoma hederacea*
953. **Hjärtstilla** *Leonurus cardiaca*

954. **Toppdån** *Galeopsis bifida*
 955. **Hampdån** *Galeopsis speciosa*
 956. **Pipdån** *Galeopsis tetrahit*
 957. **Brunört** *Prunella vulgaris*
 958. **Lavendel** *Lavandula angustifolia*
 959. **Revsuga** *Ajuga reptans*
 960. **Blåsuga** *Ajuga pyramidalis*
 961. **Gulplister** *Lamium album*
 962. **Praktgulplister** *Lamium album* subsp. *argenteum*
 963. **Vitplister** *Lamium album*
 964. **Mjukplister** *Lamium amplexicaule*
 965. **Mellanplister** *Lamium confertum*
 966. **Flikplister** *Lamium hybridum*
 967. **Rödplister** *Lamium purpureum*
 968. **Strandklo** *Lycopus europaeus*
 969. **Kransmynta** *Mentha × verticillata*
 970. **Åkermünta** *Mentha arvensis*
 971. **Grönmynta** *Mentha spicata*
 972. **Kungsmünta** *Origanum vulgare*
 973. **Frossört** *Scutellaria galericulata*
 974. **Knölsyska** *Stachys palustris*
 975. **Stinksyska** *Stachys sylvatica*
 976. **Stortimjan** *Thymus pulegioides*
 977. **Backtimjan** *Thymus serpyllum*
 978. **Vanlig backtimjan** *Thymus serpyllum* subsp. *serpyllum*
 979. **Bergmynta** *Clinopodium vulgare*
 980. **Harmynta** *Clinopodium acinos*
 981. **Humlesuga** *Betonica officinalis*
 982. **Praktbetonika** *Betonica macrantha*
 983. **Flenört** *Scrophularia nodosa*
 984. **Kungsljus** *Verbascum*
 985. **Mörkt kungsljus** *Verbascum nigrum*
 986. **Praktkungsljus** *Verbascum speciosum*
 987. **Ljust kungsljus** *Verbascum thapsus*
 988. **Vätteros** *Lathraea squamaria*
 989. **Korskovall** *Melampyrum cristatum*
 990. **Natt och dag** *Melampyrum nemorosum*
 991. **Ängskovall** *Melampyrum pratense*
 992. **Vanlig ängskovall** *Melampyrum pratense* var. *pratense*
 993. **Skogskovall** *Melampyrum sylvaticum*
 994. **Kärrspira** *Pedicularis palustris*
 995. **Kung Karls spira** *Pedicularis sceptrum-carolinum*
 996. **Ögontröster** *Euphrasia*
 997. **Grå ögontröst** *Euphrasia nemorosa*
 998. **Lila ögontröst** *Euphrasia stricta*
 999. **Hybridögontröst** *Euphrasia nemorosa × stricta*
 1000. **Gandelögontröst** *Euphrasia stricta* var. *brevipila*
 1001. **Gatrödtoppa** *Odontites vulgaris*
 1002. **Ängsskallra** *Rhinanthus minor*
 1003. **Äkta ängsskallra** *Rhinanthus minor* subsp. *minor*
 1004. **Höskallra** *Rhinanthus angustifolius*
 1005. **Höstskallra** *Rhinanthus angustifolius* subsp. *angustifolius*
 1006. **Äkta höskallra** *Rhinanthus angustifolius* subsp. *grandiflorus*
 1007. **Tätört** *Pinguicula vulgaris*
 1008. **Bläddror** *Utricularia*
 1009. **Vattenbläddra** *Utricularia vulgaris*
 1010. **Sydbläddra** *Utricularia australis*
 1011. **Dybläddra** *Utricularia intermedia*
 1012. **Dvärgbläddra** *Utricularia minor*
 1013. **Sydbläddra/vattenbläddra** *Utricularia australis/vulgaris*
 1014. **Hästsvans** *Hippuris vulgaris*
 1015. **Länkar** *Callitriche*
 1016. **Sommarlänke** *Callitriche cophocarpa*
 1017. **Klölänke** *Callitriche hamulata*
 1018. **Höstlänke** *Callitriche hermaphroditica*
 1019. **Smälänke** *Callitriche palustris*
 1020. **Dikeslänke** *Callitriche stagnalis*
 1021. **Åkerveronika** *Veronica agrestis*
 1022. **Fältveronika** *Veronica arvensis*
 1023. **Bäckveronika** *Veronica beccabunga*
 1024. **Teveronika** *Veronica chamaedrys*
 1025. **Strandveronika** *Veronica longifolia*
 1026. **Hällveronika** *Veronica longifolia × spicata*
 1027. **Ärenpris** *Veronica officinalis*
 1028. **Trädgårdsveronika** *Veronica persica*
 1029. **Dyveronika** *Veronica scutellata*
 1030. **Majveronika** *Veronica serpyllifolia*
 1031. **Vanlig majveronika** *Veronica serpyllifolia* subsp. *serpyllifolia*
 1032. **Vårveronika** *Veronica verna*
 1033. **Strimsporre** *Linaria repens*
 1034. **Mellansporre** *Linaria repens × vulgaris*
 1035. **Gulsporre** *Linaria vulgaris*
 1036. **Fingerborgsblomma** *Digitalis purpurea*
 1037. **Småsporre** *Chaenorhinum minus*
 1038. **Lejongap** *Antirrhinum majus*
 1039. **Sandkämpar** *Plantago arenaria*
 1040. **Svartkämpar** *Plantago lanceolata*
 1041. **Groblad** *Plantago major*
 1042. **Åkergroblad** *Plantago major* subsp. *intermedia*
 1043. **Gårdsgroblad** *Plantago major* subsp. *major*
 1044. **Gulkämpar** *Plantago maritima*
 1045. **Rödkämpar** *Plantago media*
 1046. **Strandpryl** *Plantago uniflora*
 1047. **Murgroda** *Hedera helix*
 1048. **Vildpersilja** *Aethusa cynapium*
 1049. **Trädgårdsvildpersilja** *Aethusa cynapium* var. *domestica*
 1050. **Strätta** *Angelica sylvestris*
 1051. **Hundkåx** *Anthriscus sylvestris*
 1052. **Sprängört** *Cicuta virosa*
 1053. **Vanlig sprängört** *Cicuta virosa* var. *virosa*
 1054. **Vildmorot** *Daucus carota* subsp. *carota*
 1055. **Äkta morot** *Daucus carota* subsp. *sativus*
 1056. **Silvermartorn** *Eryngium giganteum*
 1057. **Rysk martorn** *Eryngium planum*
 1058. **Jätteloka** *Heracleum mantegazzianum*
 1059. **Jätteloka × tromsölöka** *Heracleum mantegazzianum × persicum*
 1060. **Björnlöka** *Heracleum sphondylium*
 1061. **Sibirisk björnlöka** *Heracleum sphondylium* subsp. *sibiricum*
 1062. **Tromsölöka** *Heracleum persicum*
 1063. **Spenört** *Laserpitium latifolium*
 1064. **Vattenstakra** *Oenanthe aquatica*
 1065. **Palsternacka** *Pastinaca sativa*
 1066. **Vanlig palsternacka** *Pastinaca sativa* subsp. *sativa*
 1067. **Mästerrot** *Peucedanum ostruthium*
 1068. **Kärrsilja** *Peucedanum palustre*
 1069. **Stor bockrot** *Pimpinella major*
 1070. **Bockrot** *Pimpinella saxifraga*
 1071. **Vanlig bockrot** *Pimpinella saxifraga* subsp. *saxifraga*
 1072. **Krusfrö** *Selinum carvifolia*
 1073. **Säfferot** *Seseli libanotis*
 1074. **Vattenmärke** *Sium latifolium*
 1075. **Libbsticka** *Levisticum officinale*
 1076. **Kummin** *Carum carvi*
 1077. **Koriander** *Coriandrum sativum*
 1078. **Odört** *Conium maculatum*
 1079. **Stjärnflocka** *Astrantia major*
 1080. **Kirskål** *Aegopodium podagraria*
 1081. **Dill** *Anethum graveolens*
 1082. **Spansk körvel** *Myrrhis odorata*
 1083. **Läkevänderot** *Valeriana officinalis*
 1084. **Flädervänderot** *Valeriana sambucifolia*
 1085. **Äkta flädervänderot** *Valeriana sambucifolia* subsp. *sambucifolia*
 1086. **Ängsvädd** *Succisa pratensis*
 1087. **Linnea** *Linnaea borealis*
 1088. **Åkervädd** *Knautia arvensis*
 1089. **Kardvädd** *Dipsacus fullonum*
 1090. **Sträv kardvädd** *Dipsacus strigosus*

1091. **Tryar** *Lonicera*
1092. **Blåtry** *Lonicera caerulea*
1093. **Äkta kaprifol** *Lonicera caprifolium*
1094. **Vildkaprifol** *Lonicera periclymenum*
1095. **Rosentry** *Lonicera tatarica*
1096. **Skogstry** *Lonicera xylosteum*
1097. **Snöbär** *Symphoricarpos albus*
1098. **Sommarfläder** *Sambucus ebulus*
1099. **Fläder** *Sambucus nigra*
1100. **Druvfläder** *Sambucus racemosa*
1101. **Parkolvon** *Viburnum lantana*
1102. **Olvon** *Viburnum opulus*
1103. **Desmeknopp** *Adoxa moschatellina*
1104. **Vattenklöver** *Menyanthes trifoliata*
1105. **Sjögull** *Nymphoides peltata*
1106. **Toppklocka** *Campanula glomerata*
1107. **Prakttoppklocka** *Campanula glomerata* 'Superba'
1108. **Ängstoppklocka** *Campanula glomerata* subsp. *glomerata*
1109. **Mjölkklocka** *Campanula lactiflora*
1110. **Hässleklocka** *Campanula latifolia*
1111. **Vanlig hässleklocka** *Campanula latifolia* var. *latifolia*
1112. **Mariaklocka** *Campanula medium*
1113. **Ängsklocka** *Campanula patula*
1114. **Stor blåklocka** *Campanula persicifolia*
1115. **Knölklocka** *Campanula rapunculoides*
1116. **Liten blåklocka** *Campanula rotundifolia*
1117. **Backblåklocka** *Campanula rotundifolia* subsp. *rotundifolia*
1118. **Nässelklocka** *Campanula trachelium*
1119. **Skogsklocka** *Campanula cervicaria*
1120. **Kaplobelia** *Lobelia erinus*
1121. **Notblomster** *Lobelia dortmanna*
1122. **Stor kardborre** *Arctium lappa*
1123. **Liten kardborre** *Arctium minus*
1124. **Ullkardborre** *Arctium tomentosum*
1125. **Röllika** *Achillea millefolium*
1126. **Vanlig röllika** *Achillea millefolium* subsp. *millefolium*
1127. **Nysört** *Achillea ptarmica*
1128. **Vitpytta** *Achillea ptarmica* var. *multiplex*
1129. **Vanlig nysört** *Achillea ptarmica* var. *ptarmica*
1130. **Malörtsambrosia** *Ambrosia artemisiifolia*
1131. **Kattfot** *Antennaria dioica*
1132. **Åkerkulla** *Anthemis arvensis*
1133. **Vanlig åkerkulla** *Anthemis arvensis* subsp. *arvensis*
1134. **Slättergubbe** *Arnica montana*
1135. **Malört** *Artemisia absinthium*
1136. **Fältmalört** *Artemisia campestris*
1137. **Gråbo** *Artemisia vulgaris*
1138. **Vanlig gråbo** *Artemisia vulgaris* var. *vulgaris*
1139. **Nickskära** *Bidens cernua*
1140. **Brunskära** *Bidens tripartita*
1141. **Ringblomma** *Calendula officinalis*
1142. **Krustistel** *Carduus crispus*
1143. **Spåtistel** *Carlina vulgaris*
1144. **Kortbladig spåtistel** *Carlina vulgaris* subsp. *vulgaris*
1145. **Klintar** *Centaurea*
1146. **Blåklint** *Centaurea cyanus*
1147. **Rödklint** *Centaurea jacea*
1148. **Bergklint** *Centaurea montana*
1149. **Fjäderklint** *Centaurea phrygia* subsp. *pseudophrygia*
1150. **Cikoria** *Cichorium intybus*
1151. **Vanlig cikoria** *Cichorium intybus* var. *intybus*
1152. **Åkertistel** *Cirsium arvense*
1153. **Vanlig åkertistel** *Cirsium arvense* var. *arvense*
1154. **Brudborste** *Cirsium heterophyllum*
1155. **Kältistel** *Cirsium oleraceum*
1156. **Kärtistel** *Cirsium palustre*
1157. **Vägtistel** *Cirsium vulgare*
1158. **Kanadabinka** *Conyza canadensis*
1159. **Kärrfibbla** *Crepis paludosa*
1160. **Klasefibbla** *Crepis praemorsa*
1161. **Klofibbla** *Crepis tectorum*
1162. **Vanlig klofibbla** *Crepis tectorum* var. *tectorum*
1163. **Balkangemsrot** *Doronicum columnae*
1164. **Gemsrot** *Doronicum orientale*
1165. **Grå bolltistel** *Echinops exaltatus*
1166. **Bolltistel** *Echinops sphaerocephalus*
1167. **Gråbinka** *Erigeron acris*
1168. **Vanlig gråbinka** *Erigeron acris* subsp. *acris*
1169. **Hampflokel** *Eupatorium cannabinum*
1170. **Ullört** *Filago arvensis*
1171. **Gullkrage** *Glebionis segetum*
1172. **Skogsnoppa** *Gnaphalium sylvaticum*
1173. **Sumpnoppa** *Gnaphalium uliginosum*
1174. *Gnaphalium uliginosum* subsp. *uliginosum*
1175. **Jordärtskocka** *Helianthus tuberosus*
1176. **Solros** *Helianthus annuus*
1177. **Hökfibblor** *Hieracium*
1178. **Skogsfibblor** *Hieracium* sect. *Hieracium*
1179. **Styvfibblor** *Hieracium* sect. *Tridentata*
1180. **Hagfibblor** *Hieracium* sect. *Vulgata*
1181. **Hagfibbla** *Hieracium triviale*
1182. **Flockfibblor** *Hieracium* sect. *Hieracioides*
1183. **Flockfibbla** *Hieracium umbellatum*
1184. **Slätterfibbla** *Hypochaeris maculata*
1185. **Rotfibbla** *Hypochaeris radicata*
1186. **Ålandsrot** *Inula helenium*
1187. **Skogssallat** *Lactuca muralis*
1188. **Parksallat** *Lactuca macrophylla*
1189. **Taggsallat** *Lactuca serriola*
1190. **Harkål** *Lapsana communis*
1191. **Vanlig harkål** *Lapsana communis* subsp. *communis*
1192. **Jätteprästkra** *Leucanthemum* × *superbum*
1193. **Prästkra** *Leucanthemum vulgare*
1194. **Kamomill** *Matricaria chamomilla*
1195. **Gatkamomill** *Matricaria discoidea*
1196. **Pestskråp** *Petasites hybridus*
1197. **Bitterskråp** *Petasites japonicus*
1198. **Rödfibbla** *Pilosella aurantiaca* subsp. *aurantiaca*
1199. **Ångsfibbla** *Pilosella aurantiaca* subsp. *dimorpha*
1200. **Kvastfibbla** *Pilosella cymosa* subsp. *cymosa*
1201. **Mjukhärig kvastfibbla** *Pilosella cymosa* var. *pubescens*
1202. **Styvhärig kvastfibbla** *Pilosella cymosa* var. *cymosa*
1203. **Svenskfibbla** *Pilosella suecica*
1204. **Revfibbla** *Pilosella lactucella*
1205. **Gråfibbla** *Pilosella officinarum*
1206. **Vanlig gråfibbla** *Pilosella officinarum* subsp. *officinarum*
1207. **Mattfibbla** *Pilosella officinarum* subsp. *peleteriana*
1208. **Höstrudbeckia** *Rudbeckia laciniata*
1209. **Svinrot** *Scorzonera humilis*
1210. **Bergkorsört** *Senecio sylvaticus*
1211. **Klibbkorsört** *Senecio viscosus*
1212. **Korsört** *Senecio vulgaris*
1213. **Vanlig korsört** *Senecio vulgaris* var. *vulgaris*
1214. **Ångsskära** *Serratula tinctoria*
1215. **Kanadensiskt gullris** *Solidago canadensis*
1216. **Höstgullris** *Solidago gigantea*
1217. **Gullris** *Solidago virgaurea*
1218. **Vanligt gullris** *Solidago virgaurea* subsp. *virgaurea*
1219. **Åkermolke** *Sonchus arvensis*
1220. **Vanlig åkermolke** *Sonchus arvensis* var. *arvensis*
1221. **Svinmolke** *Sonchus asper*
1222. **Vanlig svinmolke** *Sonchus asper* subsp. *asper*
1223. **Kålmolke** *Sonchus oleraceus*
1224. **Renfana** *Tanacetum vulgare*
1225. **Munkrenfana** *Tanacetum vulgare* f. *crispum*
1226. **Vanlig renfana** *Tanacetum vulgare* f. *vulgare*
1227. **Maskrosor** *Taraxacum*
1228. **Stegmaskros** *Taraxacum melanostigma*

1229. **Sandmaskrosor** *Taraxacum* sect. *Erythrosperma*
 1230. **Ogräsmaskrosor** *Taraxacum* sect. *Taraxacum*
 1231. **Spetsmaskros** *Taraxacum acrolobum*
 1232. **Vingmaskros** *Taraxacum alatum*
 1233. **Tjärmaskros** *Taraxacum fasciatum*
 1234. **Hättmaskros** *Taraxacum hemicyclum*
 1235. **Vägmaskros** *Taraxacum interveniens*
 1236. **Slankmaskros** *Taraxacum leptodon*
 1237. **Uddmaskros** *Taraxacum tumentilobum*
 1238. **Korsmaskros** *Taraxacum demens*
 1239. **Ängshaverrot** *Tragopogon pratensis*
 1240. **Vanlig ängshaverrot** *Tragopogon pratensis* subsp. *pratensis*
 1241. **Baldersbrå** *Tripleurospermum inodorum*
 1242. **Hästhovar** *Tussilago*
 1243. **Hästhov** *Tussilago farfara*
 1244. **Tusensköna** *Bellis perennis*
 1245. **Rosenstav** *Liatris spicata*
 1246. **Färgkulla** *Cota tinctoria*
 1247. **Videaster** *Symphyotrichum* × *salignum*
 1248. **Höstaster** *Symphyotrichum novi-belgii*
 1249. **Skogsaster** *Eurybia schreberi*
 1250. **Höstfibbla** *Scorzoneroides autumnalis*
 1251. **Vanlig höstfibbla** *Scorzoneroides autumnalis* var. *autumnalis*
 1252. **Stånds** *Jacobaea vulgaris*
 1253. **Vanlig stånds** *Jacobaea vulgaris* subsp. *vulgaris*
 1254. **Skugg-gröna** *Pachysandra terminalis*
 1255. **Vildvin** *Parthenocissus inserta*
 1256. **Slätterblomma** *Parnassia palustris*
 1257. **Benved** *Euonymus europaeus*
 1258. **Paddfot** *Asperugo procumbens*
 1259. **Stenfrö** *Lithospermum officinale*
 1260. **Fårtunga** *Anchusa arvensis*
 1261. **Oxtunga** *Anchusa officinalis*
 1262. **Blåeld** *Echium vulgare*
 1263. **Åkerförgätmigej** *Myosotis arvensis*
 1264. **Sumpförgätmigej** *Myosotis laxa*
 1265. **Vanlig sumpförgätmigej** *Myosotis laxa* subsp. *caespitosa*
 1266. **Backförgätmigej** *Myosotis ramosissima*
 1267. **Äkta förgätmigej** *Myosotis scorpioides*
 1268. **Bäckförgätmigej** *Myosotis scorpioides* subsp. *scorpioides*
 1269. **Värförgätmigej** *Myosotis stricta*
 1270. **Skogsförgätmigej** *Myosotis sylvatica*
 1271. **Mörk lungört** *Pulmonaria obscura*
 1272. **Röd lungört** *Pulmonaria rubra*
 1273. **Broklungört** *Pulmonaria saccharata*
 1274. **Ormöga** *Omphalodes verna*
 1275. **Hundtunga** *Cynoglossum officinale*
 1276. **Vallörter** *Symphytum*
 1277. **Uppländsk vallört** *Symphytum* × *uplandicum*
 1278. **Fodervallört** *Symphytum asperum*
 1279. **Äkta vallört** *Symphytum officinale*
 1280. **Åkerfräken** *Equisetum arvense*
 1281. **Vanlig åkerfräken** *Equisetum arvense* subsp. *arvense*
 1282. **Sjöfräken** *Equisetum fluviatile*
 1283. **Skavfräken** *Equisetum hyemale*
 1284. **Kärrfräken** *Equisetum palustre*
 1285. **Ängsfräken** *Equisetum pratense*
 1286. **Trådfräken** *Equisetum scirpoides*
 1287. **Skogsfräken** *Equisetum sylvaticum*
 1288. **Smalfräken** *Equisetum variegatum*
 1289. **Lärkar** *Larix*
 1290. **Lärk** *Larix decidua*
 1291. **Europeisk lärk** *Larix decidua* subsp. *decidua*
 1292. **Gran** *Picea abies*
 1293. **Vanlig gran** *Picea abies* subsp. *abies*
 1294. **Blågran** *Picea pungens*
 1295. **Cembratall** *Pinus cembra*
 1296. **Contortatall** *Pinus contorta*
 1297. **Bergtall** *Pinus mugo*
 1298. **Weymouthtall** *Pinus strobus*
 1299. **Tall** *Pinus sylvestris*
 1300. **Vanlig tall** *Pinus sylvestris* var. *sylvestris*
 1301. **Silvergran** *Abies alba*
 1302. **Idegran** *Taxus baccata*
 1303. **Enar** *Juniperus*
 1304. **En** *Juniperus communis*
 1305. **Vanlig en** *Juniperus communis* var. *communis*
 1306. **Tujor** *Thuja*
 1307. **Tuja** *Thuja occidentalis*
 1308. **Lopplummer** *Huperzia selago*
 1309. **Vanlig lopplummer** *Huperzia selago* subsp. *selago*
 1310. **Plattlummer** *Lycopodium complanatum*
 1311. **Vanlig plattlummer** *Lycopodium complanatum* subsp. *complanatum*
 1312. **Revlummer** *Lycopodium annotinum*
 1313. **Vanlig revlummer** *Lycopodium annotinum* subsp. *annotinum*
 1314. **Mattlummer** *Lycopodium clavatum*
 1315. **Vanlig mattlummer** *Lycopodium clavatum* subsp. *clavatum*
 1316. **Strandlummer** *Lycopodiella inundata*
 1317. **Dvärglummer** *Selaginella selaginoides*
 1318. **Styvt braxengräs** *Isoetes lacustris*